

進路のたより vol.2

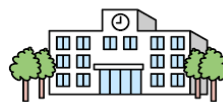
2025(令和7)年7月10日

厚木清南高等学校通信制

キャリア支援グループ

皆さん、こんにちは。

7月に入り、前期もいよいよ大詰めになってきました。今年、卒業を考えている生徒は卒業後の進路のことを考えられているでしょうか？まだ考えられていないという生徒はこの夏に動き始めてください。「進路のたより」を読んで、将来のことを考えるきっかけになれば嬉しいです。



© 2024

○就職編

7月1日から校内で求人票公開開始！

就職を希望する生徒は、求人票の中から就職したい企業を見つけて夏に会社見学をします。気に入った企業があったら、9月半ばに試験（主に面接）を受けて、合格すれば内定（来年4月からの採用の約束）を得ることができます。来春就職を希望している生徒は、本校に届いた求人票を見ながら進路担当の先生と相談することができるので、学校を通して就職活動することをお勧めします。



PCによる求人票閲覧可能！

就職相談室(S46 教室)前にパソコンを設置しており、『高卒就職情報WEB提供サービス』を閲覧できます。求人票を検索するのに大変便利です。使ってみたい人は、スクールキャリアカウンセラー(SCC)の清水さんかキャリア支援の就職担当の田中先生まで聞きに来てください。

SCC清水さんと相談をしましょう！

就職希望者は活動前になるべく早く相談をしましょう。皆さんの話を聞いて、ベストな道を一緒に探してくれます。また、入社後のミスマッチを少なくするために職業の適性診断もしてくれます。進学と迷っている場合でもOKです。日、火、水、木曜日 10時～17時在室です。

○進学編

志望校は決まっていますか？

現時点で決まっていない人はすぐに担任に相談をしましょう。オープンキャンパス・学校説明会に参加することが活動の第一歩です。日程を調べて参加してみましょ。情報はインターネットで調べられるほか、学校の掲示板や進路コーナーでも見ることができます。（廊下の掲示板にもオープンキャンパスのチラシが貼ってあります。）学校には進路に関する資料もたくさんあるので、わからないことがあれば、担任かキャリア支援の先生に気軽に聞いてください。



お金の準備はできていますか？

合格発表後の数週間のうちに入学金だけでなく、初年度納付金合わせて 100 万円程度収める学校もあります（金額は学校によって異なります）。

志望校の初年度納付金を調べて今から準備をしておいてください。

奨学金が必要な人はすぐにキャリア支援の先生に申し出てください。



専門学校は入試が始まっています！

専門学校への入学は「AO入学」か「推薦入学」が主流です。AO入試は6月から（実質的な選考である）エントリーが始まり、8月には出願開始です。学校ごとに特色があるので、複数の学校を見学し、志望校を決めて手続きを進めていきましょう。

大学入試は…

「総合型選抜」「学校推薦型選抜」「一般選抜」があり、私立大学の総合型選抜は早ければ7月からエントリー開始です。大学は難易度に幅があります。志望校によって対策が異なるので、早めに進路希望を担任に伝えてください。



○確認！調査書発行条件

来春より就職や進学を考えている生徒は、出願時などに調査書が必要になります。調査書発行条件を学習のしおりのP37で確認してください。少し複雑なので、分からなかったら担任に確認してください。条件を満たさないと出願ができない場合や、卒業ができないことになってしまいますので、十分気を付けてください。計画的に過ごしましょう！

○納得した進路の実現に向けて

就職・進学に関わらず、納得した進路を実現するためには早目に取り掛かることがとても大事です。将来のことに不安を感じている生徒ももしかしたらいるかもしれません。しかし、いつかは行動しないといけません。就職、進学の準備は今までの自分を振り返る必要があります、皆さんが思っている以上に時間がかかるので、少しでも早く行動してほしいと思います。何かあったら我々が力になるので、勇気を出して一歩踏み出してください。

○1、2年次の皆さんへ

安定して学習ができるようになったら、卒業後の進路について考え始めましょう。

「大学に行きたい」「看護師になりたい」など漠然としたものでも大丈夫です。

各学校のオープンキャンパスは卒業年次生でなくても参加することができるので、今から参加しておく、卒業年次生になったときにスムーズに動けると思います。また、奨学金や指定校推薦など学校の成績が問われる場合もあるので、A日程試験に向けて、対策することも大事です。学習進度表、学習のしおり、レポートを見直し、計画的に進めて下さい。

