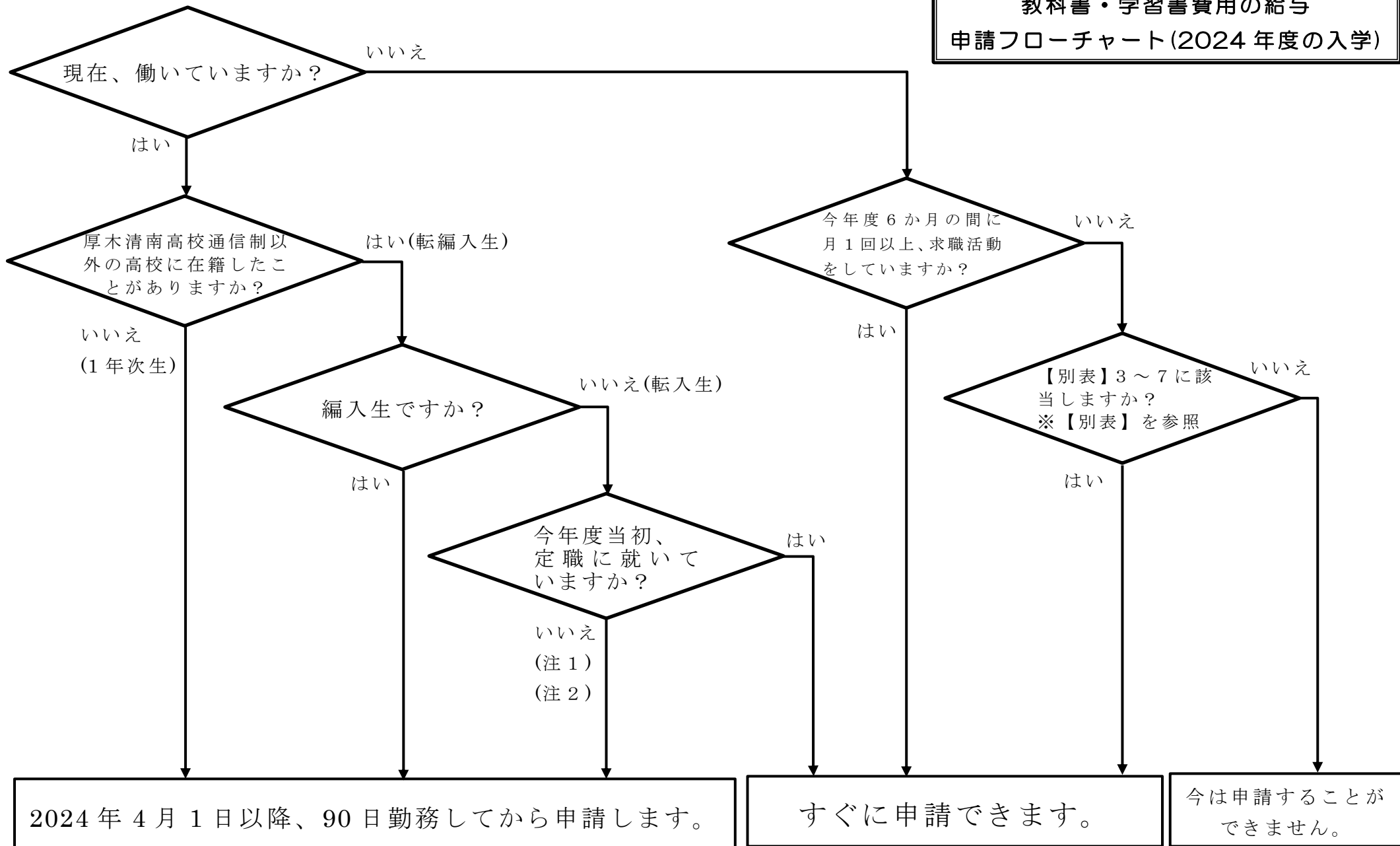


教科書・学習書費用の給与
申請フローチャート(2024年度の入学)



(注1) 前年度他の県立高校で90日以上勤務実績があり認定されていた生徒については、実績と見込みの証明で申請できる。
 (注2) 今年度の途中から定職に就いた生徒は、転入前のアルバイト等の勤務実績を通算して90日になった時点で申請できる。
 (注3) 年度とは、その年の4月1日から翌年の3月末までを意味します。