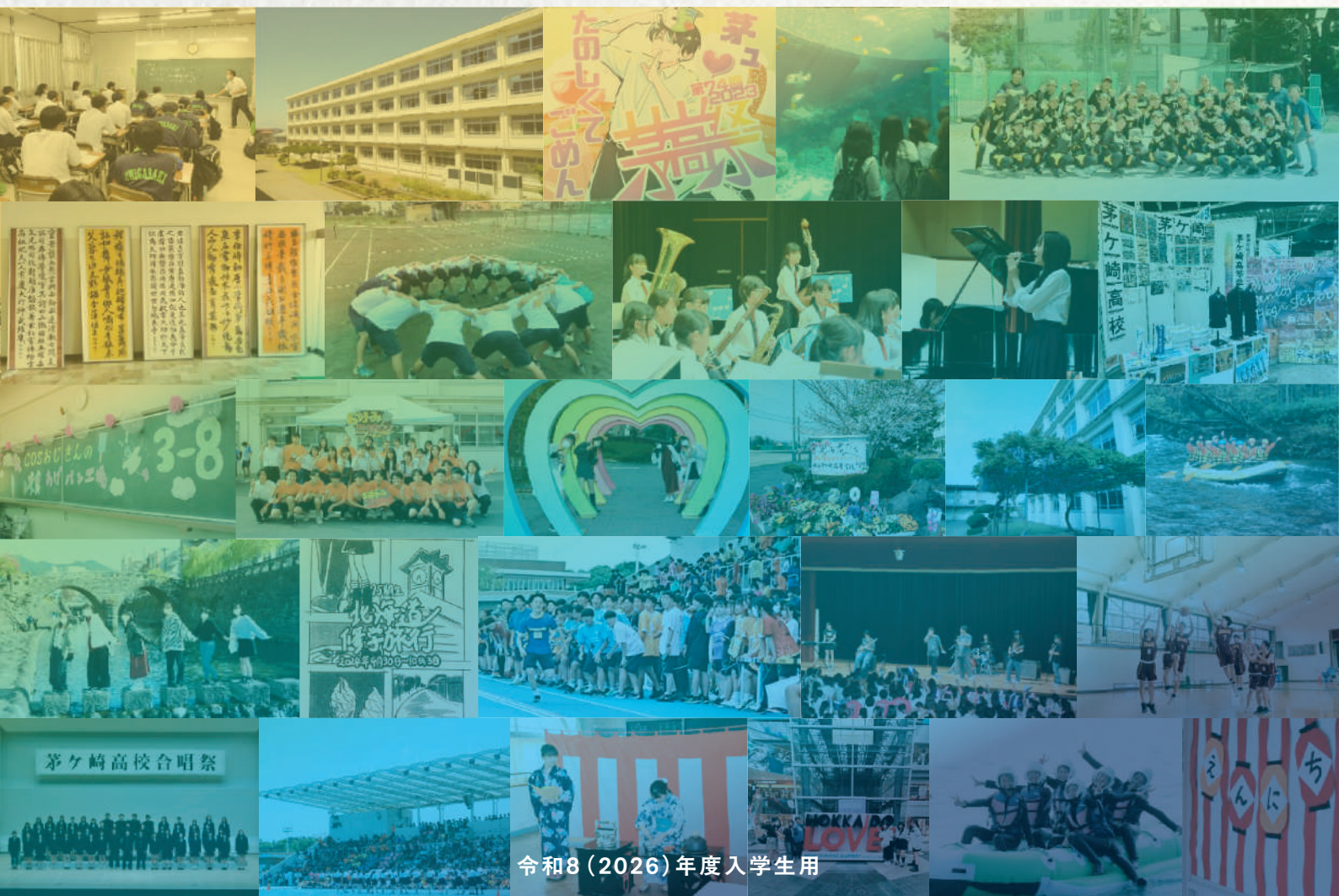


CHIGASAKI SENIOR HIGH SCHOOL



事前申込制

場所 本校

時間 10時～15時



詳細は本校ホームページをご覧ください
諸事情により実施時間、形態等の変更、または中止となる場合もあります

茅ヶ崎高校では平成28年度から 「インクルーシブ教育実践推進校」

の指定を受け、共生社会の実現に向けた
「インクルーシブ教育」に取り組んでいます。

スクール・ポリシー（グラデュエーション・ポリシー）

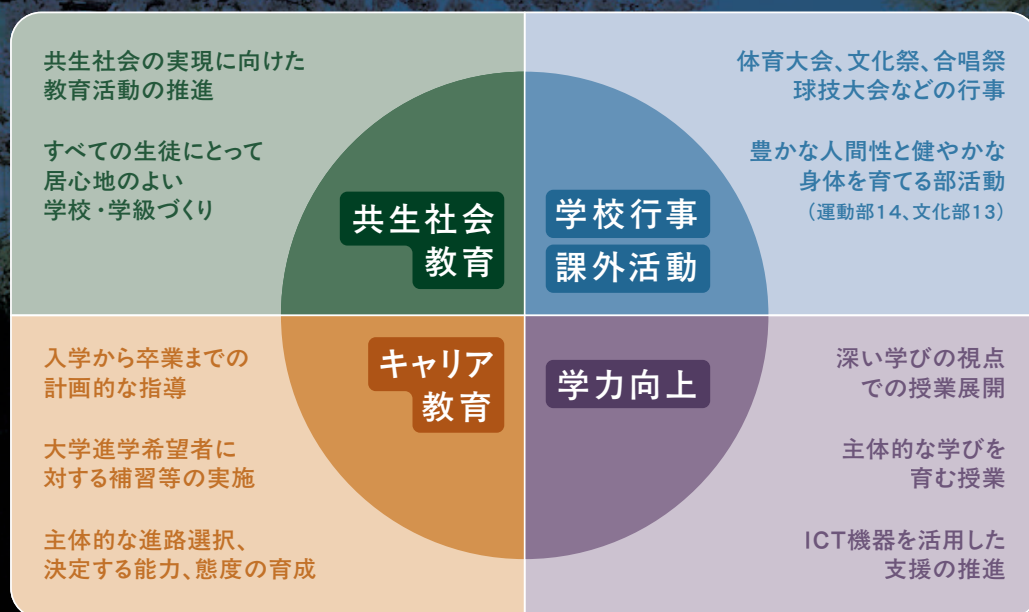
多様性を認め、インクルーシブな社会をつくるために、以下の能力・資質を育成します。

インクルーシブ教育を通して共生社会について理解を深め、社会に貢献する能力

互いの個性や人権を尊重し、共に生きることの大切さを理解する能力

主体性をもって学び、行動し、課題を発見し、解決する能力

自律的な生活態度や豊かな人間性、社会性





教育課程

- 茅ヶ崎高校では、基礎的な学力を固め、生徒の進路希望に対応した教育課程を編成しています。
- 数字は単位数で、1週間の時間割のうちの授業時間数を表します。
- 総合的な探究の時間では「共生社会」をテーマとして、さまざまな角度から情報の収集や考察を行います。

選択科目

特別募集で入学した生徒向け科目

1 年生

- 芸術科目は音楽・美術・書道 から 1 科目選択 します。
- 特別募集で入学した生徒は必ず はばたきⅠ(生活と進路Ⅰ) と はばたきⅠ(夏季集中講座) を履修します。

	1	2	3	4	5	6	7	8	9	10	11	12	13	14	15	16	17	18	19	20	21	22	23	24	25	26	27	28	29	30	単位数	31	
	現代の国語		言語文化		歴史総合①			数学Ⅰ		数学A		化学基礎		生物基礎		体育		保健		芸術選択 音楽Ⅰ 美術Ⅰ 書道Ⅰ		英語 コミュニケーションⅠ			はばたきⅠ 論理・表現Ⅰ／		情報Ⅰ		総合的な探究の時間	LHR	29 ～ 30		はばたきⅠ (夏季集中講座)

2 年生

- 特別募集で入学した生徒は必ず はばたきⅡ(人とくらしA) と はばたきⅡ(夏季集中講座) を履修します。

	1	2	3	4	5	6	7	8	9	10	11	12	13	14	15	16	17	18	19	20	21	22	23	24	25	26	27	28	29	30	単位数	31
	論理国語	地理総合			公共			数学Ⅱ		物理基礎		体育		保健		英語 コミュニケーションⅡ		家庭総合		必修選択Ⅰ はばたきⅡ	必修選択Ⅱ	化学① 生物①	歴史総合②	自由選択	総合的な探究の時間	LHR	29 ～ 30					はばたきⅡ (夏季集中講座)

必修選択Ⅱの科目：(数学)数学C / (体育)スポーツⅡ / (英語)論理・表現Ⅱ / (芸術)音楽Ⅱ / 美術Ⅱ / 書道Ⅱ

3 年生

- 特別募集で入学した生徒は必ず はばたきⅢ(人とくらしB) と はばたきⅢ(夏季集中講座) を履修します。

	1	2	3	4	5	6	7	8	9	10	11	12	13	14	15	16	17	18	19	20	21	22	23	24	25	26	27	28	29	30	単位数	31	
文系	論理国語	はばたきⅢ	古典研究／ はばたきⅢ	文学国語				必修選択 政治経済 地理探究 世界史探究 日本史探究				体育				英語 コミュニケーションⅢ		家庭総合	総合的な探究の時間	LHR						自由選択 (9単位まで)						20 ～ 30	はばたきⅢ (夏季集中講座)
理系Ⅰ	論理国語			数学Ⅲ				必修選択 物理① 生物② 化学②				体育				英語 コミュニケーションⅢ		家庭総合	総合的な探究の時間	LHR						自由選択 (9単位まで)						20 ～ 30	
理系Ⅱ	論理国語		文学国語	数学Ⅰ				必修選択 物理① 生物② 化学②				体育				英語 コミュニケーションⅢ		家庭総合	総合的な探究の時間	LHR						自由選択 (9単位まで)						20 ～ 30	

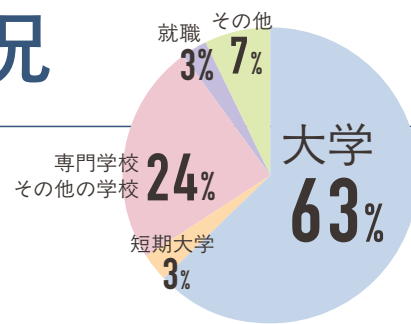
自由選択科目

(国語) 国語表現 / 古典探究
(地歴) 地理総合 / 日本史探究 / 世界史探究
(公民) 公共
(数学) 数学Ⅱ / 数学B / 数学C
(理科) 物理② / 生物 / 化学
(保健体育) スポーツⅠ
(芸術) 音楽Ⅲ / 美術Ⅲ / 書道Ⅲ / 器楽 / ビジュアルデザイン / 実用書道
(外国語) 英語CⅡ / 論理・表現Ⅱ
(家庭) 保育基礎 / ファッション造形基礎 / フードデザイン
(情報) 情報Ⅱ / 情報デザイン



卒業生の進路(合格)状況

茅ヶ崎高校では生徒の多様な進路希望を全力でサポートしています。
昨年度は卒業生の約90%が進学、3%が就職しました。



大学別合格者数 過去3年間累積 過年度生を含む

国公立大学		国際ファッション専門職大学		中央大学		日本経済大学	
東京学芸大学	1	国士舘大学	8	津田塾大学	1	日本獣医生命科学大学	2
鹿児島大学	1	駒澤大学	8	鶴見大学	4	日本体育大学	9
私立大学		駒沢女子大学	2	帝京大学	16	ビューティ&ウェルネス専門職大学	4
青山学院大学	10	相模女子大学	13	帝京科学大学	2	フェリス女学院大学	4
麻布大学	2	産業能率大学	25	帝京平成大学	1	文教大学	11
亜細亜大学	2	実践女子大学	3	田園調布学園大学	2	文化学園大学	3
桜美林大学	15	順天堂大学	1	桐蔭横浜大学	5	平成国際大学	1
大妻女子大学	3	松蔭大学	4	東海大学	67	法政大学	10
岡山理科大学	1	湘南医療大学	11	東京医療学院大学	1	星薬科大学	2
学習院大学	1	湘南鎌倉医療大学	4	東京家政学院大学	2	武蔵野大学	4
神奈川大学	106	湘南工科大学	7	東京工科大学	9	明治大学	8
神奈川工科大学	17	昭和大学	2	東京工芸大学	6	明治学院大学	10
金沢工業大学	1	昭和音楽大学	3	東京国際工科専門職大学	2	明星大学	12
京都産業大学	1	昭和女子大学	3	東京造形大学	1	目白大学	7
鎌倉女子大学	14	女子美術大学	1	東京通信大学	1	ヤマザキ動物看護大学	1
関東学院大学	72	成蹊大学	1	東京電機大学	7	横浜商科大学	2
北里大学	5	星槎大学	1	東京都市大学	11	横浜薬科大学	4
京都芸術大学	1	清泉女子大学	1	東京農業大学	5	酪農学園大学	1
共立女子大学	2	専修大学	52	東京薬科大学	1	立教大学	1
杏林大学	3	創価大学	4	東京理科大学	1	立正大学	8
国立音楽大学	1	拓殖大学	4	同志社大学	1	立命館大学	1
慶應義塾大学	3	多摩大学	6	東洋大学	11	龍谷大学	1
工学院大学	5	多摩美術大学	1	常葉大学	1	和光大学	4
國學院大学	11	玉川大学	8	日本大学	33	早稲田大学	4
国際医療福祉大学	8	大正大学	1	日本映画大学	1	その他	7

短期大学別合格者数 過去3年間累積 過年度生を含む

小田原短期大学	3	湘北短期大学	11	横浜女子短期大学	1
神奈川歯科大学短期大学部	3	洗足こども短期大学	1	目白大学短期大学部	1
鎌倉女子大学短期大学部	3	鶴見大学短期大学部	3	和泉短期大学	1
共立女子短期大学	2	戸板女子短期大学	2		
上智大学短期大学部	1	フェリス学院短期大学	1		

主な指定校推薦

大 学: 青山学院大(理工) 大妻女子大(社会情報・文・比較文化) 神奈川大(法・経済・経営・外国語・人間科学・理・工など) 神奈川工科大(工・情報など) 鎌倉女子大(家政・児童・教育) 関東学院大(理工・人間共生・看護など) 工学院大(工・先進工学) 国士舘大(文・21世紀アジアなど) 駒沢女子大(人間健康・人間総合学群など) 相模女子大(学芸・人間社会など) 湘南工科大(工・情報) 専修大(経営・経済など) 玉川大(経営・芸術・文・リベラルアーツ・工・農など) 津田塾大(学芸) 東海大(文・工など) 東京家政学院大(現代生活など) 東京工芸大(工・芸術) 東京電機大(未来科学・工・システムデザイン工・理工) 東京都市大(環境・メディア情報など) 東洋英和女学院大(人間科学・国際社会) 日本大(生産工・工・生物資源科学) 文教大(情報・健康栄養・経営) 明治学院大(文・法・社会など) 東京農業大(生物産業・地域環境科学・農など) 立正大(文・経営・地球環境科学など) 横浜薬科大(薬) など

短期大学: 大妻女子大学短期大学部 鎌倉女子大学短期大学部 相模女子大学短期大学部 湘北短期大学 日本大学短期大学部 鶴見大学短期大学部 戸板女子短期大学 共立女子短期大学 洗足こども短期大学 横浜女子短期大学 和泉短期大学 など

専門学校: 県立平塚看護大学校 藤沢市立看護専門学校 横浜未来看護専門学校 湘南平塚看護専門学校 おだわら看護専門学校 横浜歯科医療専門学校 慈恵看護専門学校 湘南看護専門学校 横浜医療専門学校 湘南歯科衛生士専門学校 日本リハビリテーション専門学校 阿佐ヶ谷美術専門学校 日本外国語専門学校 横浜保育福祉専門学校 日本工学院専門学校 横浜fカレッジ など

部活動

運動部・文化部の部活動で
様々な輝かしい実績を残しています。

- サッカー**
R6年度 全国高校サッカー選手権大会
神奈川県予選 2次予選進出(ベスト40)
R6年度 県高校総体 県ベスト30
- 陸上競技**
R6年度 高校総体県大会 男子110mH準決勝進出
男子400mH、女子800m出場
R6年度 高校新人県大会 女子棒高跳9位
男子4×400mR出場
- 男子硬式テニス**
R5年度 県高等学校テニス大会 男子ダブルスベスト32
R4年度 夏季湘南地区大会 男子シングルス第3位
- 男子ソフトテニス**
R6年度 全国高校総体ソフトテニス競技
県予選会(団体) ベスト16
R6年度 国民スポーツ大会県予選会
富永・高塚ペア ベスト16
R6年度 湘南地区ソフトテニス大会(団体) 準優勝
R6年度 県高校ソフトテニス新人大会(個人)
緑川・東ペア ベスト32
R6年度 関東高校ソフトテニス大会県予選会(団体)
ベスト16
- 男子バレーボール**
R4年度 関東予選県大会 ベスト16
R7年度 関東予選県大会 ベスト32
R5年度 関東予選県大会 ベスト32
- 女子バレーボール**
R5年度 新人戦県大会 出場
R6年度 関東予選県大会 出場
R6年度 新人戦県大会 出場
- 男子バスケットボール**
R5年度 高校総体予選県大会 出場
R4年度 新人大会県予選 出場
- 女子バスケットボール**
R5年度 新人大会神奈川県予選(県大会) ベスト32
R6年度 総合体育大会県大会 出場
- バドミントン(男子・女子)**
R6年度 県高校総体 シングルス(県大会) ベスト32
R6年度 新人戦 シングルス(県大会) ベスト32
R6年度 県高校総体 シングルス(湘南地区) 第2位
R6年度 新人戦 シングルス(湘南地区) 第4位
R6年度 冬季湘南地区大会 シングルス 優勝
- 卓球(男子・女子)**
R6年度 湘南地区夏季卓球大会1年女子シングルス 2位
R6年度 湘南地区冬季卓球大会女子団体 ベスト4
- 水泳**
R6年度 湘南地区高等学校水泳競技大会
100m自由形第1位、50mバタフライ第1位
- チアリーディング**
R6年度 第26回関東チアリーディング選手権大会
自由演技競技第10位
R6年度 第33回全日本高等学校選手権大会 出場
R6年度 JAPAN CUP 2024 日本選手権大会 出場
- ソフトボール**
R6年度 第55回東日本高等学校女子ソフトボール大会 出場
R6年度 春季県大会兼関東予選 第4位
R6年度 県公立高校大会 優勝

体育系

硬式野球	バレーボール	卓球	陸上競技	剣道
サッカー	バスケットボール	ソフトテニス	水泳	柔道
ソフトボール	バドミントン	硬式テニス	チアリーディング	

サッカー部

陸上競技部

男子硬式テニス部

男子バレーボール部

男子バスケットボール部

バドミントン部

卓球部

ソフトボール部


柔道部

女子硬式テニス部

男子ソフトテニス部

女子バレーボール部

女子バスケットボール部

チアリーディング部


硬式野球部

女子ソフトテニス部

剣道部

水泳部


文化系

吹奏楽	文楽	書道	放送	ボランティア同好会
合唱	美術	軽音楽	写真同好会	ESS同好会
茶華道	漫画研究	演劇		

演劇
R5年度 神奈川県高等学校演劇発表会
湘南地区大会
最優秀賞(鎌倉学園と合同)
R5年度 神奈川県高等学校演劇発表会
優秀賞(鎌倉学園と合同)
R6年度 湘南地区演劇発表会春季大会
金賞(鎌倉学園と合同)

美術部
R3～R7年度 全国高等学校総合文化祭
(全国大会)5年連続出場
神奈川県高等学校美術展
2年連続教育長賞受賞
R2・3・5・6年度 神奈川県高等学校美術展
高文連会長賞受賞
R4～6年度 神奈川県安全振興会主催
ポスターコンクール
最優秀賞・優秀賞

書道部
R元～5年度 全国高等学校総合文化祭
4年連続大会出場 教育長賞
R4～6年度 県高等学校総合文化祭書道展
団体賞
R4年度 書道コンクール 県内第2位
R4年度 国際高校書道展 秀作賞受賞

合唱部

吹奏楽部

文楽部

写真同好会


演劇部

漫画研究部

茶華道部

放送部

軽音楽部


ESS同好会

ボランティア同好会


年間行事

1学期

4

April

- 始業式
- 入学式
- 社会見学
- 共生社会講演会



入学式



入学式

5

May

- 中間テスト



社会見学 (2年)



社会見学 (1年)



社会見学 (3年)

6

June

- 体育大会
- 三者面談



体育大会



生徒会企画



生徒会企画

7

July

- 期末テスト
- 生徒会企画
- 終業式

2学期

8

August

- 始業式



文化祭

9

September

- 文化祭

10

October

- 中間テスト
- 2年生修学旅行



修学旅行 (2024年 北海道)



12

December

- 期末テスト
- 球技大会
- 終業式



3学期

1

January

- 始業式



卒業式

3

March

- 卒業式
- 学年末テスト
- 合唱祭



合唱祭



球技大会

R7年度 文化祭のお知らせ
一般公開

9月13日(土) 10時～14時30分
一般公開の日時は変更となる場合があります。
詳細は本校HPでご確認ください。

茅ヶ崎高校



茅ヶ崎高校の生徒はどこから通っていますか？

茅ヶ崎市や藤沢市を中心に、平塚市や寒川町など様々な地域から通っています。通学には、自転車を利用している生徒が多いです。電車を利用する生徒も茅ヶ崎駅に駐輪場を借りて学校までは自転車に来る生徒もいます。



選択科目はどのようなものがありますか？

1年次の選択科目は芸術で「音楽」「美術」「書道」から1科目を選択します。2、3年次では、進路や興味関心に応じた選択科目を用意しています。



茅ヶ崎高校はどんな制服と体育着ですか？

こちらが、茅ヶ崎高校の制服です。夏季は白色無地のYシャツなどでも登校できます。ちなみに本校は一足制で、校内にも外履きのまま入ります。



食べ物や飲み物は校内で買えますか？

茅ヶ崎高校には食堂があり、カレーや麺類、定食、チュロスやケーキなど豊富なメニューを揃えています。ラウンジでお弁当を食べることもできます。また、校内に自動販売機もあるので、飲み物も購入できます。



勉強の質問や進路の相談などはどのようにしたらいいですか？

職員室の前にカウンターテーブルが設置されています。そこで、先生に気軽に相談したり、勉強を教えてもらえたりします。また、図書室には、自習机も用意されていて、集中して自習に取り組むこともできます。



アクセス

- JR東海道線茅ヶ崎駅より徒歩25分
- または、北口神奈バス4番のりば
藤沢駅／辻堂駅行
「茅ヶ崎高校前 バス停」下車
- JR相模線北茅ヶ崎駅より徒歩20分

所在地

〒253-0042
茅ヶ崎市本村3丁目4番1号
電話:0467-52-2225(代)
0467-52-2226(全日制)
FAX:0467-54-2117



茅ヶ崎高校
キャラクター
かやしー