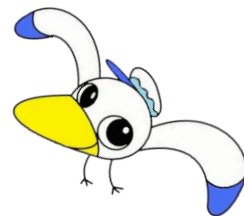


保護者の皆様へ



神奈川県立茅ヶ崎支援学校 教育相談のご案内

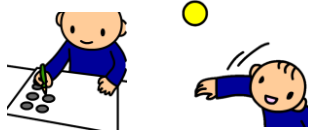


児童・生徒の学校生活などで、心配なこと・困っていることを、
どうぞご相談ください。

どんなことを相談できるの？（一例）

学習・運動

書字や道具の扱い
体の動きのこと
補装具や自助具のこと



行動面

イヤなことがあるとかんしゃくをおこす
なかなか次の行動に移れない
学校に行くのが嫌だと
言っている



社会的スキル

友達関係、ルールの理解…



コミュニケーション

言葉や非言語コミュニケーション
吃音、場面かん黙などについて
コミュニケーションカードの活用法
コミュニケーション代替機器に
ついて



日常生活面

食べること、着替え、排泄など



家庭生活

家庭での過ごし、余暇、
放課後デイ、日中一時、
サービスの情報などの
相談



【相談の流れ】

困っていることがある!!!



「相談してみよう！」



茅ヶ崎支援学校の相談窓口へ。(TEL:0467-57-5375(直通) 月~金 9:00~17:00)
相談内容をお聞きます。「教育相談をお願いします。」とお伝えください。

① 電話相談

② 来校相談

茅ヶ崎支援学校に来校していただき、
お話をお伺いします。



<相談窓口>

教育相談コーディネーター

TEL:0467-57-5375(直通)