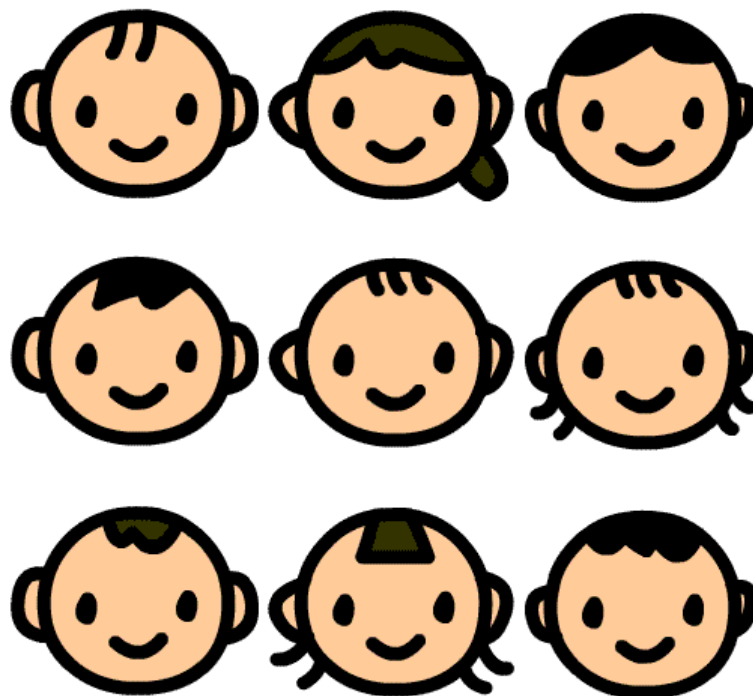


神奈川県立藤沢支援学校 小学部





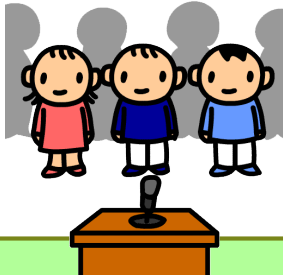
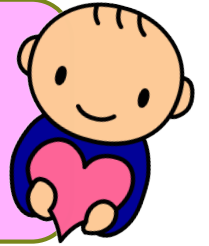
小学部の教育目標

「自立と社会参加に向けて**基本的な生活習慣**を身につけ、児童一人ひとりが、**健康で豊かな生活**ができる力を育てる。」



自分のことが
自分でできるように

信頼関係の中で
心の育ちをうながす



集団生活の中で行動する
意識を育てる

気持ちを伝えるための
行動・言葉を育てる



興味や関心を広げ、
たのしむ力を育てる



* 日課表(1年)

	月	火	水	木	金
8:50~8:55	日常生活の指導(登校指導)				
8:55~10:00	日常生活の指導(着替え・朝の会)				
10:05~10:25	朝の運動				
10:30~11:00	体育		生活 (休憩5分)	音楽	図工 (休憩5分)
11:05~11:35	音楽	基礎		基礎	
11:35~13:05	給食・遊び (準備・配膳20分、給食30分、下膳・歯磨き20分、遊び20分)				
13:10~13:35	日常生活の指導(着替え・帰りの会)				
13:35~13:40	日常生活の指導(下校指導)				

* 登校・下校時刻

	月	火	水	木	金
登校	8:50				
下校	13:40 1～6年	13:40 1年のみ	13:40 1～6年	13:40 1～3年	13:40 1～6年
		14:50 2～6年		14:50 4～6年	

※学期の始めや終わりに、午前日課(11:30下校)があります

* 児童在籍数と居住地



学年	1年	2年	3年	4年	5年	6年
児童数	15	7	10	11	7	9

計59名

	藤沢市	鎌倉市	大和市	横浜市	茅ヶ崎市	寒川町
児童数	31	22	0	6	0	0

* 主な学習内容について(1)

主に各学年で

日常生活の指導: 着替え、排泄、食事 など

生活: 係活動、朝・帰りの会、
清掃、調理学習、買い物学習、
誕生会、
畑作業、水遊び など



音楽: うた、楽器遊び、リズム遊び、リトミック、鑑賞 など

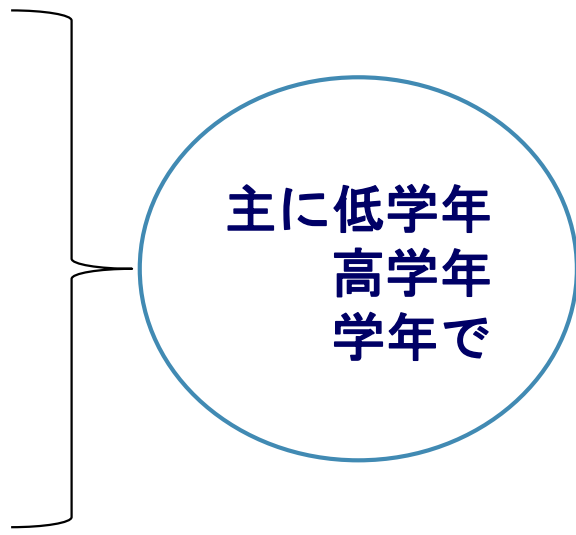
図工: 砂遊び、粘土遊び、紙版画、はり絵
クレヨンや絵の具を使った遊び など

遊び: 一人遊び、集団遊び

* 主な学習内容について(2)

体育：基本的な運動(歩く、走る)
サーキット運動、器械運動、
ボール遊び など

朝の運動：体操、リトミック
ランニング



主に低学年
高学年
学年で

基礎：手指を使った簡単な作業
個に応じた課題、国語、算数など



主に各クラスで

* 1年生の1日(月曜日 絵カード提示例)

8:55		きがえ
9:30~10:05		あさのかい
10:05~10:25		あさのうんどう
10:30~11:00		たいく
11:05~11:35		おんがく
11:35~13:05		きゅうしょく (したく・はみがき・あそび)
13:10~13:20		きがえ
13:20~13:35		かえりのかい

* 給食について

1～3年生：食堂 4～6年：教室



藤沢支援
の
配慮食



* 小学部の主な校外活動、行事

校外学習(全学年 学年ごと)

遠足(全学年 学年ごと)

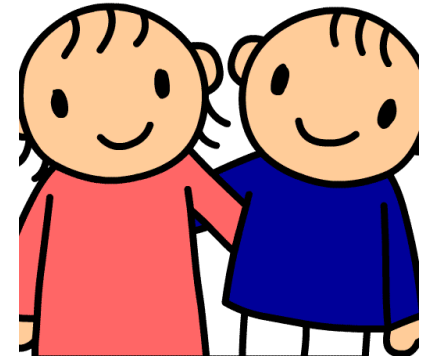
宿泊学習(5年)

修学旅行(6年)

学習発表会



* 交流について



近隣小学校との交流

- ・亀井野小学校3年生と年1回

居住地との交流：保護者の希望

個別教育計画に基づき

- ・「特別支援学校の児童・生徒が地域とのつながりを持つこと」が目的
- ・保護者、本校、相手校との合意のもと実施

※始めは小学部の生活に慣れることが大切

*スクールバス(登校便)

1) 藤沢・鎌倉コース(藤バス)

梶原－深沢－手広－体育センター－学校

2) 六会・横浜コース(赤バス)

下和泉－下飯田－いずみ中央－長後－湘南台
－六会日大前－学校

3) 大船コース(青バス)

大船駅－村岡東－藤沢駅－湘南高校－学校



*スクールバス(下校便)

1) 藤沢・鎌倉コース(藤バス)

【水曜のみ運行】

梶原—深沢—手広—体育センター—学校

※水曜以外は大船コース(青バス)で下校



*スクールバス(下校便)

2) 六会・横浜コース(赤バス)

学校－六会日大前－湘南台－長後
〔－いずみ中央－下飯田－下和泉〕

※ 〔 〕内は水曜のみ



*スクールバス(下校便)

3) 大船コース(青バス)

【水曜以外】

学校－体育センター－藤沢駅

【水曜】

学校－藤沢駅－村岡東－大船駅



* 校内の紹介

小学部で使用している場所を中心に紹介します。
児童・生徒玄関です





前庭



下駄箱



教室



プレイルーム



食堂



体育館

グラウンド



中庭