

藤沢支援学校 中学部



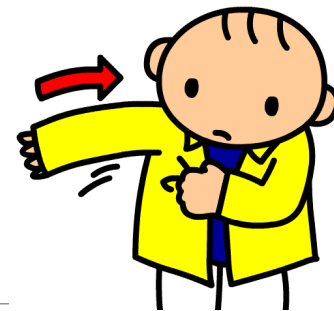
1 令和6年度 中学部 学部目標

自立と社会参加に向けて、
生徒一人ひとりが、自分から行動する力と
仲間とともに活動する力を育てる

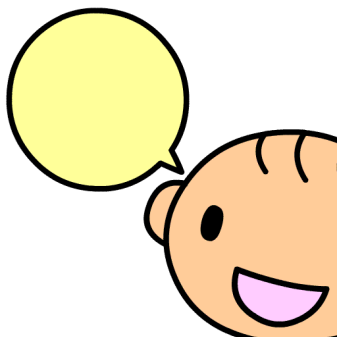
健康な生活を送る力を育てる



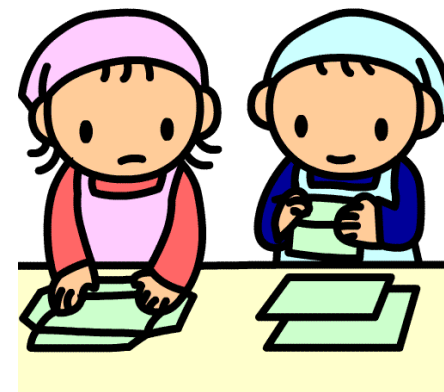
身の回りのことを自分で
行える力を育てる



自分の思いを伝える
力を育てる。



自分の役割や仕事に積極的に
取り組む姿勢を育てる



仲間とともに「学ぶ」「はたらく」「楽しむ」ための力を育てる



2 中学部在籍生徒数 (令和6年5月現在)

1年生

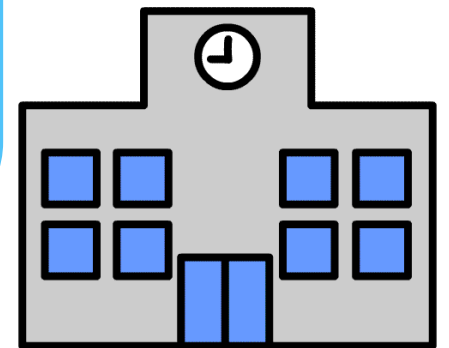
15名

2年生

17名

3年生

14名



中学部の日課 登校・下校時間

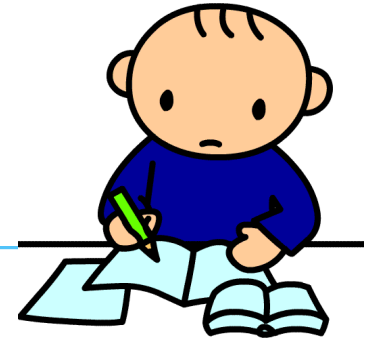
	月	火	水	木	金
登校	8 : 50				
下校			13 : 40		
	14 : 50	14 : 50		14 : 50	14 : 50

学習内容について



朝の運動

体操、ストレッチ、ランニングなど



基礎

作業的なもの、操作的なもの 書字、計算など

生活

買い物、校外歩行、掃除など



音楽

歌唱、ダンス、鑑賞など

主な学習内容について



体育
サーキット、ボール運動など

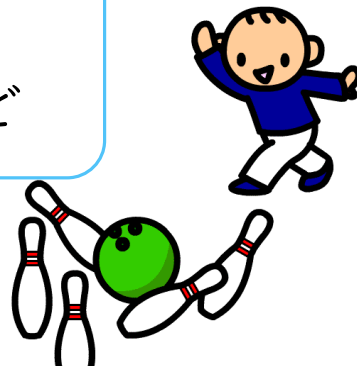
美術

絵具や紙を使った制作 など



学活

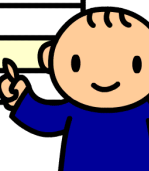
ゲーム、季節の行事、誕生会など



日常生活の指導

トイレ、着替え、
朝・帰りの会、係活動 など

	月	日()
1		●●●●●●●●
2		●●●●●●●●
3		●●●●●●●●
4		●●●●●●●●
5		●●●●●●●●



3 作業学習

学部縦割りのグループ
3年ですべての班を
経験します

清掃班

軍手あらい、落ち葉拾い
校内ごみ収集 など



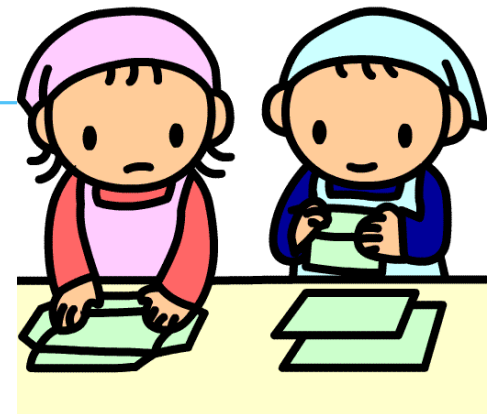
農園芸班

畑の管理、栽培
入浴剤づくり など



手工芸班

張り子、折り染め
エコたわし作り など



主な学部行事について

修学旅行（3年） 小田原・伊豆方面（R6年度）

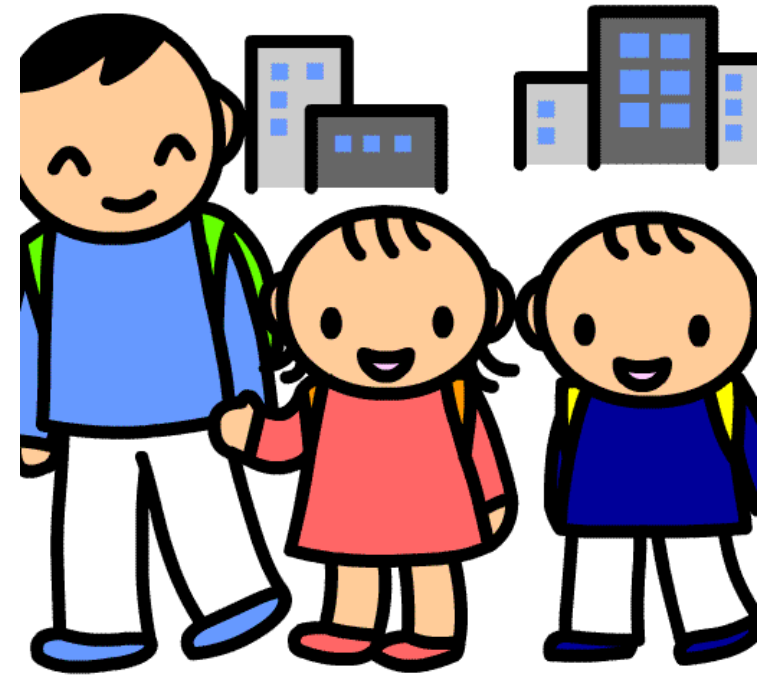
宿泊学習（2年） 上郷自然の家（R6年度）

校外学習・遠足

境川遊水地公園
江の島ボウリングセンター
県立スポーツセンター
など

そのほか

授業参観・学習発表会が
あります



施設紹介



正門

施設紹介

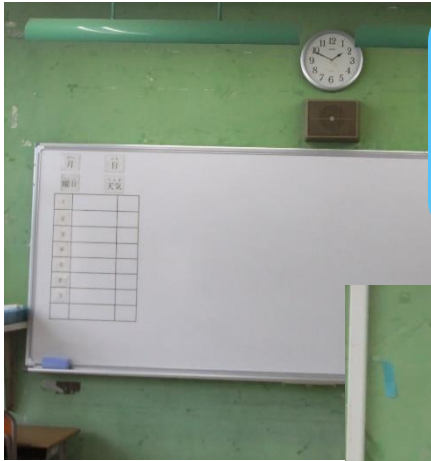


昇降口



施設紹介

ホワイトボードに一日の
予定を掲示します



教室

施設紹介



トイレ

施設紹介

授業の他、始業式・終業式・
卒業式などを行います

体育館



施設紹介

グラウンド



施設紹介

中庭



施設紹介

中学部は食缶を教室まで運び
給食を食べます

食堂



施設紹介

視聴覚室



施設紹介

図書室



施設紹介

美術室



施設紹介

音楽室

