



神奈川県立  
藤沢西高等学校

# Fujisawa-Nishi High School

---

## 2023 School Guide



## 教育方針

「知・情・意・体」の調和のある発達を図り、誠実で良識ある人材を育成します。

## 学校教育目標

1. 誠実 正確な知識と健全な判断力を持ち、誠実で責任を重んずる人物を育成する。
2. 勤勉 自主的積極的に努力する態度をつちかい、学力を充実させる。
3. 協調 公徳心を重んじ、自他の人格や個性を尊重する協調性ゆたかな人間を育成する。
4. 健康 心身ともにたくましくねばり強い健康な人間を育成する。
5. 教養 調和のとれた有為な社会人となるよう、ゆたかな教養と情操を身につけさせる。

## 特色

1. 大学進学を前提とした教育課程  
1・2年次の必修科目で基礎学力を充実させ、3年次には文系・理系①・理系②の3コースに分かれて進路希望の実現に向けたさらなる学力の向上を図ります。また、一人ひとりの進路希望にきめ細かく対応できるよう豊富な選択科目を用意してあります。
2. 活発な部活動  
部活動での取り組みを通して責任感や連帯感を育み、さらに学習意欲の向上につなげます。
3. 充実した学校行事  
体育祭、文化祭（西高祭）、合唱祭、球技大会などの学校行事を通して、コミュニケーション能力や自主的・実践的な態度を育てます。

## 入学者選抜について

神奈川県立藤沢西高等学校 令和6年度入学者選抜における選考基準

### ◎本校のアドミッションポリシー

- 中学校における学習をもとにして、理想を高く持ち、妥協せず主体的に学習に向き合う意欲のある生徒
- 西高の「夢に向かって挑戦する文化や伝統」を理解し、前向きに努力する意欲のある生徒

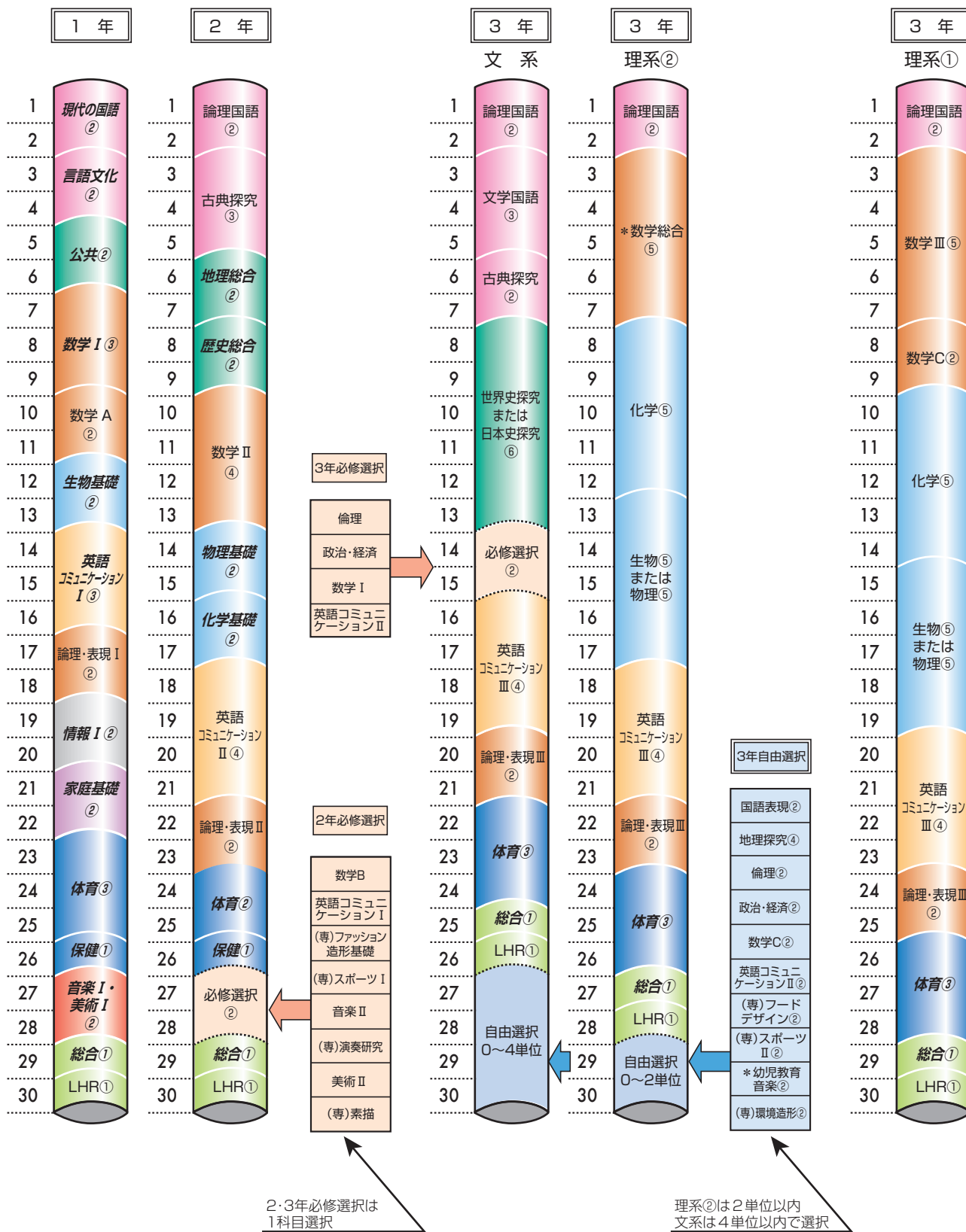
### ◎学力検査の実施教科

外国語（英語）	国語	数学	理科	社会
第1次選考		第2次選考		
学習の記録	学力検査	学力検査	主体的態度	
4	6	6	4	
重点化は行いません				
特色検査は行いません				

# 教育課程

令和6年度入学生

※現時点での予定であり、変更になる可能性があります。



※ **斜体**は必修科目  
 ※ \*は学校設定科目  
 ※ 科目名の右の○数字は単位数



始業式、入学式、新入生歓迎会  
3年校内模試、身体計測  
新体力テスト、遠足



4

生徒総会、前期中間テスト  
3年進路説明会  
3年校内模試



5

体育祭、面談週間

6

前期期末テスト  
1・2年進路ガイダンス  
夏期講習



7

夏期講習

8

西高祭(文化祭)  
3年校内模試  
前期終了

9



10

後期開始  
生徒会役員選挙  
2年修学旅行  
後期中間テストI  
1年進路講演会  
部活動体験

11

学校公開  
2・3年進路講演会



12

2年上級学校訪問  
後期中間テストII、球技大会

1

2年校内模試

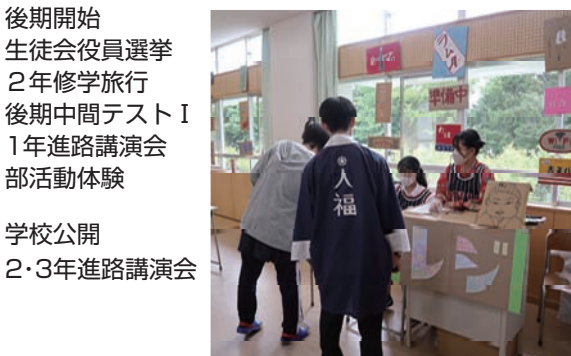


2

校内マラソン大会  
(高校入学者選抜)

3

卒業式、1・2年学年末テスト、遊ing西高  
1・2年進路ガイダンス  
合唱祭  
修了式



# 進路状況

## 令和4年度(令和5年3月卒業)

授業を大切に、一人ひとりの進路希望が実現するようきめ細かく指導しています。

	令和4年度	令和3年度	令和2年度
卒業生数	277	313	272

進路決定先 (大学 223名、短大6名、専門・各種ほか57名、就職3名、進学準備21名、その他3名、計313名)  
 合格者状況 (過去3年間・延べ人数)

### ① 国公立大学

大学名	R4		R3		R2	
	現役	既卒	現役	既卒	現役	既卒
群馬大学			1			
静岡県立大学			1			
東京海洋大学			1			
東京学芸大学			1			
横浜市立大学			1	1		
横浜国立大学			1			
茨城大学	1					
神奈川県立保健福祉大学	1					
東京工業大学						1
東京都立大学					1	
福島大学					1	
山形大学	1					
合計	3	0	5	1	3	1

### ② 私立大学

大学名	R4		R3		R2	
	現役	既卒	現役	既卒	現役	既卒
青山学院大学	2		4	3	2	1
麻布大学	3		4	2		2
亜細亜大学	1		2	1		1
桜美林大学	17		21		16	2
大妻女子大学	2					
国際医療福祉大学	1		7		6	
学習院大学	5		5		5	
神奈川大学	56	1	47		42	3
神奈川工科大学	5		11		8	
鎌倉女子大学	7		6		5	
関東学院大学	35		32	1	11	5
北里大学	6		7	2	3	2
京都芸術大学	1					
京都先端科学大学	1					
共立女子大学			1		1	
杏林大学			2		3	
近畿大学	1					
慶應義塾大学					1	
工学院大学	2	1	3		1	1
神戸女子大学			1			
國學院大学	3		3	2	2	
国士舘大学	3		9	1	8	
駒澤大学	16	1	17		14	5
駒沢女子大学			3			
相模女子大学	3		5		5	
産業能率大学	7		13		17	1
実践女子大学						1
芝浦工業大学			1		2	1
順天堂大学	2		4		1	
城西国際大学			1			
上智大学			2		2	
湘南工科大学			1		1	
湘南医療福祉大学	3		8		3	
湘南鎌倉医療福祉大学	2		6		4	
湘南工科大学			4		2	
上武大学					1	
情報経営イノベーション専門職大学	1					
昭和大学			3		2	
昭和音楽大学	1		1			
昭和女子大学			3		2	1
昭和薬科大学					2	
女子美術大学			3		1	
成城大学	6		9		5	2
聖心女子大学			1			
成蹊大学	5	1	8		4	
専修大学	33		37	3	30	2
洗足学園音楽大学	1				1	
創価大学	1		2			
大正大学	6		2		4	

大学名	R4		R3		R2	
	現役	既卒	現役	既卒	現役	既卒
大東文化大学			1		1	
高崎健康福祉大学					1	
高千穂大学	1		1		1	
拓殖大学			2	1	5	
多摩大学			3		4	
玉川大学	8		9		4	
多摩美術大学	1	1	2			
千葉工業大学	6				1	
千葉商科大学	1					
中央大学	5		13		7	1
中央学院大学					1	
鶴見大学	6		2		2	
帝京大学	8		15	3	17	1
帝京科学大学					1	
帝京平成大学	5		5		4	
デジタルハリウッド大学			1			
田園調布学園大学					1	
桐蔭横浜大学	2				5	
東海大学	39	1	39	1	29	3
東京医療学院大学	1					
東京医療保健大学			1		6	
東京家政学院大学			2		1	
東京経済大学			2		1	
東京工科大学	4		5		6	
東京工芸大学	3		10		2	
東京成徳大学					1	
東京造形大学					1	
東京電機大学	1		1	1	1	
東京都立大学	17	1	6	1	2	2
東京農業大学	6		4	1	8	
東京福祉大学					1	
東京富士大学			1			
東京保健医療専門職大学	1					
東京理科大学			3	1	1	1
同志社大学					1	
東洋大学	29	1	15	1	17	3
東洋英和女学院大学					5	1
名古屋芸術大学			1			
二松学舎大学					1	1
日本大学	30	2	43	1	20	1
日本獣医生命科学大学			1	2		
日本女子大学	2		3		1	
日本女子体育大学	1					
日本体育大学	3		2		6	
フェリス学院大学		1	1		1	1
富士大学					1	
文化学園大学	2		1		3	
文教大学	2		1		3	
文京学院大学	1				2	
法政大学	18	1	19	6	13	1
武蔵大学	1		2		4	1
武蔵野大学	7		3		6	1
明治大学	8		8	3	7	
明治学院大学	26		14		10	2
明星大学	2		6		4	
白百合学園大学	2		2		11	
University of the People		1				
横浜商科大学	1		1			
横浜創英大学					2	
横浜美術大学					1	
横浜薬科大学	2		3		3	
酪農学園大学				1		
立教大学	3	1	2	2	2	1
立正大学	3		1		10	2
立命館大学	1		1		1	2
レイクランド大学			1			
和光大学	7		5		5	
早稲田大学	1		1		1	
合計	505	14	566	40	470	58

### ③ 私立短期大学

短大名	R4		R3		R2	
	現役	既卒	現役	既卒	現役	既卒
小田原短期大学			1			
鎌倉女子大学	1		1		1	
共立女子大学	1					
実践女子大学					1	
上智大学					1	
湘北短期大学			1			
帝京短期大学			1		1	
やまざき動物看護専門職大学	1					
戸板女子大学			1			
東京立正短期大学					1	
中村学園大学			1			
フェリス学院大学	1					
洗足こども短期大学			1		1	
山野芸術短期大学	1					
合計	5	0	7	0	6	0

### 2 専門/各種学校・大学校

学校名	現役
青山製図専門学校	1
大原専門学校	1
神奈川県立よこはま看護専門学校	1
桑沢デザイン研究所	1
国際フード製菓専門学校	2
国際文化理容美容専門学校	1
国立病院機構横浜医療センター附属横浜看護学校	1
湘南平塚看護専門学校	1
新横浜歯科衛生士・歯科技工士専門学校	4
住田美容専門学校	2
デジタルアーツ東京専門学校	1
東京YMCA国際ホテル専門学校	1
東京スクールオブビジネス専門学校	1
東京ゼオイン専門学校	3
東京ビジュアルアーツ専門学校	1
東京マックス美容専門学校	2
日本工学院専門学校	1
日本工学院八王子専門学校	1
ハリウッド美容専門学校	1
聖ヶ丘教育福祉専門学校	1
横浜医療専門学校	1
横浜医療秘書専門学校	1
横浜こども専門学校	1
横浜市医師会聖灯看護専門学校	1
横浜歯科医療専門学校	1
横浜実践看護専門学校	1
横浜デジタルアーツ専門学校	1
横浜ビューティー&ブライダル専門学校	1
横浜保育福祉専門学校	1
横浜リハビリテーション専門学校	1
横浜理容美容専門学校	5
早稲田美容専門学校	1
パンタンクリエイターアカデミー	1
パンタンゲームアカデミー	1
パンタンデザイン研究所	1
神奈川県立平塚看護大学校	1
職業能力開発総合大学校	1
合計	49

### 3 公務員・就職

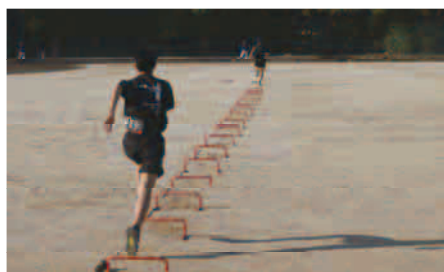
就職先	現役
警視庁	1
株式会社アフエクター	1
合計	2



## 部活動

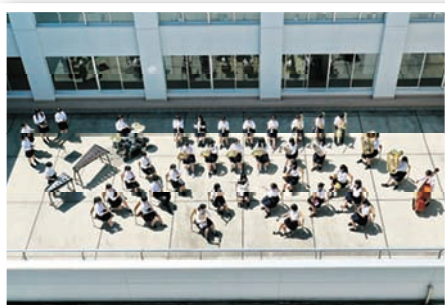
### 運動部

野球、陸上、サッカー、男子・女子ハンドボール、テニス、ソフトテニス、女子バレーボール、男子・女子バスケットボール、バドミントン、卓球、剣道、水泳、ゴルフ、女子フットサル



### 文化部

かるた、室内楽、吹奏楽、放送、コーラス、美術、漫画研究、音楽、茶道、お菓子、ボランティア、書道



# おもな活動実績

令和5年5月30日現在

## 野球部

令和4年度 第104回全国高校野球選手権神奈川大会 ベスト16



## 卓球部

令和4年度 神奈川県高等学校卓球新人大会 男子シングルス出場  
神奈川県高等学校卓球新人大会 女子シングルス出場

## 陸上部

令和4年度 第60回神奈川県高等学校総合体育大会 兼  
第75回関東高等学校陸上競技大会県予選会  
男子やり投出場、男子400mH 5位、女子3000m出場  
女子走幅跳出場、女子三段跳出場、女子やり投出場  
女子砲丸投出場  
第64回神奈川県高等学校新人陸上競技大会  
男子三段跳出場、女子3000m出場、女子100mH出場  
女子4×100mR出場、女子4×400mR出場、女子走幅跳出場  
女子三段跳出場、女子砲丸投出場、女子やり投出場  
女子円盤投出場、女子円盤投出場  
令和4年度関東高等学校陸上競技大会 秩父宮賜杯  
第75回全国高等学校陸上競技対校選手権大会  
南関東地区予選会 男子400mH出場  
第77回神奈川県陸上競技選手権大会 兼  
第95回関東陸上競技選手権大会県予選会 女子1500m出場



## 剣道部

令和4年度 第60回神奈川県高等学校総合体育大会剣道競技 兼  
第69回全国高等学校総合体育大会  
神奈川県予選会 (女子団体) 3回戦進出



## 水泳部

令和4年度 第60回神奈川県高等学校総合体育大会 兼  
関東大会県予選兼国体予選会 出場  
50m自由形、100m自由形、4×100mフリーリレー出場  
第5回神奈川県高等学校新人水泳競技大会  
100m背泳ぎ7位、200m背泳ぎ8位、50m自由形出場



## ゴルフ部

令和4年度 2022年度関東高等学校ゴルフ選手権・個人決勝出場

## サッカー部

令和4年度 第65回関東高等学校サッカー大会  
神奈川県第二次予選 県ベスト24  
第60回神奈川県高等学校総合体育大会 兼  
全国高等学校総合体育大会サッカー競技大会  
神奈川県1次予選 3回戦進出  
第101回全国高等学校サッカー選手権大会  
神奈川県予選会一次予選 3回戦進出



## 女子フットサル部

令和4年度 かながわオープン All Japan Women's High School  
Futsal Tournament 2022 第3位  
KANAGAWA FUTSAL FESTIVAL 18  
神奈川県女子U-17CUP 第3位

## 美術部

令和3年度 第68回神奈川県高等学校美術展出展



## 男子ハンドボール部

令和4年度 神奈川県高等学校ハンドボール新人大会 3回戦進出  
神奈川県ハンドボール選手権大会 高校の部 ベスト40

## 音楽部

平成28年度 県高校軽音楽コンテスト 連盟会長賞  
県高校総合文化祭音楽コンクール 準グランプリ

## 女子ハンドボール部

令和4年度 神奈川県高等学校ハンドボール新人大会 2回戦進出  
神奈川県ハンドボール選手権大会 高校の部 ベスト24

## 吹奏楽部

令和3年度 吹奏楽コンクール神奈川県大会 銅賞



## テニス部

令和4年度 神奈川県高等学校テニス大会 兼 関東高等学校テニス大会県予選  
ベスト32  
神奈川県高等学校総合体育大会テニス大会 兼  
全国高等学校総合体育大会テニス大会県予選 ベスト32

## コーラス部

平成27年度 高文連高校合唱祭 合唱専門部 会長賞

## ソフトテニス部

令和4年度 神奈川県高等学校総合体育大会ソフトテニス競技 兼  
全国高等学校総合体育大会ソフトテニス競技(団体)  
神奈川県予選会 ベスト32



## 茶道部

令和4年度 第46回全国高等学校総合文化祭東京大会  
全国高校総文祭茶道部門出場  
神奈川県高等学校総合文化祭(高総文祭)  
第28回高校生茶会 茶席担当  
全国高校生伝統文化フェスティバルー茶道フェスティバルー  
神奈川県代表

## 女子バレーボール部

令和4年度 関東高等学校バレーボール大会 神奈川県予選会 ベスト32  
神奈川県高等学校バレーボール新人大会 ベスト32

## 室内楽部

令和元年度 第19回神奈川県高等学校器楽・管弦楽演奏会参加

## 男子バスケットボール部

令和4年度 神奈川県高等学校バスケットボール新人大会 ベスト32

## かるた部

令和4年度 第35回神奈川県高等学校小倉百人一首かるた選手権大会 兼  
第44回全国高等学校小倉百人一首かるた選手会大会予選  
第4位  
神奈川県高等学校総合文化祭第34回高等学校かるた大会  
優勝

## 女子バスケットボール部

令和4年度 神奈川県高等学校バスケットボール新人大会 ベスト32

## 書道部

令和元年度 高円宮杯日本武道館  
書写書道大展覧会(硬筆の部)  
大会奨励賞



## バドミントン部

令和4年度 神奈川県高等学校バドミントン新人大会 学校対抗 女子出場  
神奈川県高等学校バドミントン新人大会  
個人対抗 女子シングルス出場





東棟◆ラウンジ



東棟◆テラス



西棟◆自習室



多目的コート&西棟



テニスコート



グラウンド



北棟◆視聴覚教室



北棟◆職員室前



北棟◆図書室

# 神奈川県立藤沢西高等学校

神奈川県藤沢市大庭3608-2

HPアドレス

<https://www.pen-kanagawa.ed.jp/fujisawanishi-h/index.html>



藤沢西高校 | 検索

## 本校へのアクセス

JR辻堂駅北口からバスで約10分

〔辻23系統〕湘南ライフタウン行急行

〔辻26系統〕湘南台駅西口行

〔辻34系統〕慶応中高降車場行

慶応大学行

いずれも「西高校前」下車徒歩1分

〔辻24系統〕湘南ライフタウン行

〔辻29系統〕湘南ライフタウン行

〔辻35系統〕慶応中高降車場行急行

