

幅広い学び、多様な進路選択へ

普通科誕生!

学科改編

R7

年度より

New School, New Me!

新しい学校で
新しい自分をスタート!

New

普通科

3クラス

福祉科

1クラス



神奈川県立 **二俣川高等学校**

R7年4月から校名が変わります(現・二俣川看護福祉高等学校)

普通科

二俣川看護福祉高等学校から二俣川高等学校へ

R7年4月より看護科から普通科に学科改編
普通科第1期生3クラスを設置

看護の心

福祉の心

奉仕の心

3つの心を育む教育を継承します！

新たな時代を担う「看護・医療・保健」の進路意識を高め進学を支援する学校としてスタートします。

確かな学力を育成

基礎的な科目から発展的な科目までを設置し、基礎学力の定着と向上を図ります。
また、生徒一人ひとりの学習の充実と進路実現に向け、発展的な学習の充実を図る授業を展開します。

3つの心を育む学び

選択科目や短期集中講座等において、これまでに培ってきた看護・医療・保健等分野の専門教育を行い、実践的・体験的な学習活動の機会を充実させます。

上級学校での学びに対応

生徒一人ひとりの学力や進路希望などの状況を把握するとともに、上級学校での高度な学びに対応できるよう、ICTの利活用や個別最適な学びの実現に向けた授業実践に取り組めます。

総合的な探究の時間

「看護・医療・保健等の多様な分野に係るテーマ」を中心に様々なテーマで探究的な学習活動を実践し、自ら学びに向かう姿勢を育み、協働的な学びの機会を充実させ、思考力・判断力・表現力等の育成を図ります。

特色ある教育課程

興味・関心に基づき幅広く学ぶことができる！

共通教科・科目を中心に看護・医療・保健等の分野の専門科目を学べます。

外部機関と連携し、これまで培ってきた校内外の体験的、実践的な学びを継続して行います。



普通科 教育課程表 (予定)

	1	2	3	4	5	6	7	8	9	10	11	12	13	14	15	16	17	18	19	20	21	22	23	24	25	26	27	28	29	30
1学年	現代の国語②	言語文化②	地理総合②	公共②	数学I③		数学A②		化学基礎②	生物基礎②	体育②	保健①	音楽I② 美術I②	英語 コミュニケーションI④		情報I②	総合的な探究の時間①		LHR											
2学年	論理国語②	国語表現②	歴史総合②	数学II④		物理基礎②	体育③	保健①	英語 コミュニケーションII④		論理・表現I②	家庭総合②	必修選択α④		総合的な探究の時間①		LHR													
3学年	論理国語②	国語表現②	体育②	英語 コミュニケーションIII④		論理・表現II②	家庭総合②	必修選択β②	必修選択γ④		自由選択④～⑧		総合的な探究の時間①		LHR															

◇2年必修選択α

古典探究、化学、生物、音楽Ⅱ、美術Ⅱ、基礎看護(看護)、社会福祉基礎(福祉)

◇3年必修選択β

文学国語、数学Ⅱ、医療理科(理科)、論理・表現Ⅰ

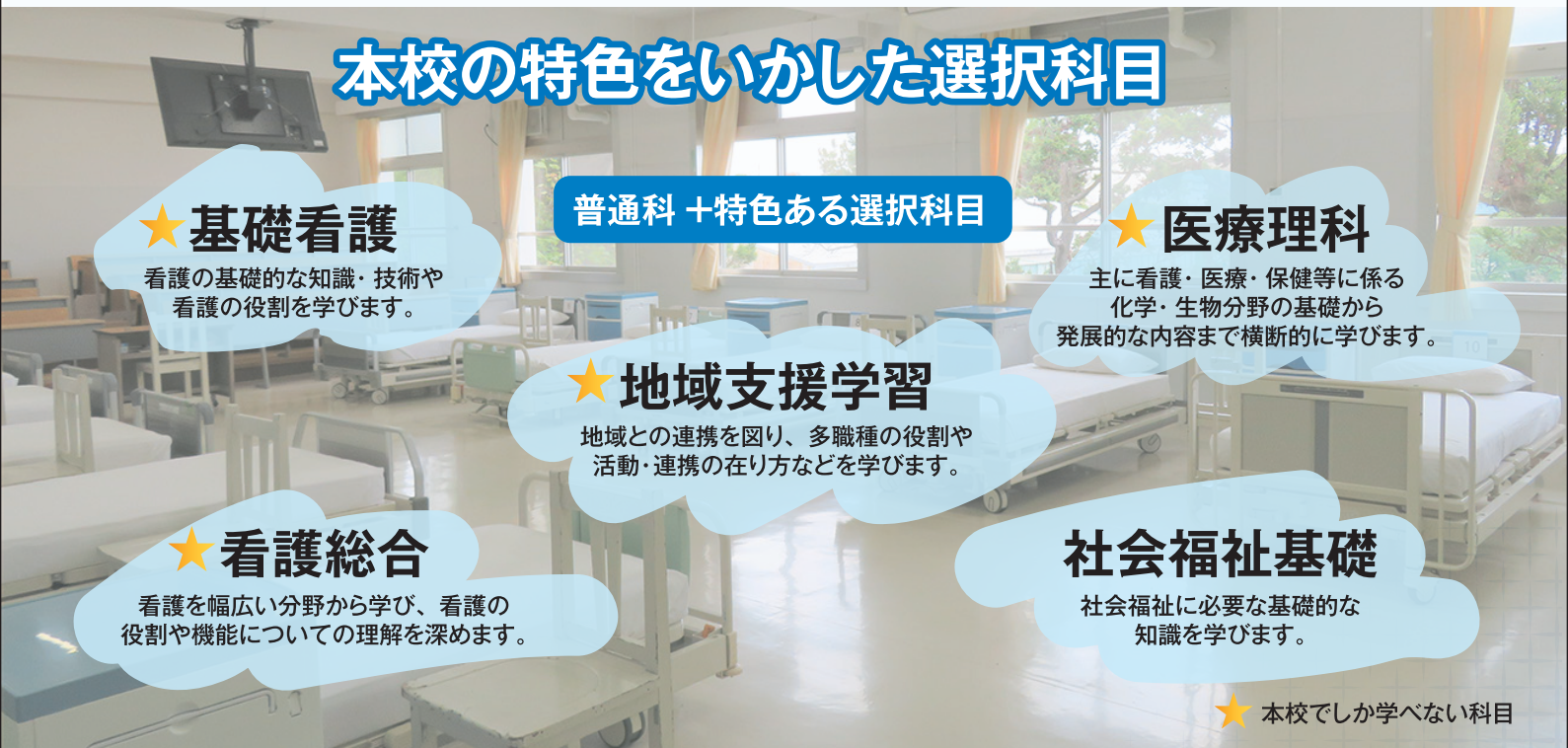
◇3年必修選択γ

日本史探究、数学Ⅰ・数学A、数学B・数学C、化学、生物

◇3年自由選択科目

文学国語、古典探究、政治・経済、数学Ⅲ、物理、化学、生物、音楽Ⅰ、美術Ⅰ、英語コミュニケーションⅡ、情報Ⅰ、基礎看護(看護)、看護総合(看護)、地域支援学習(看護)、社会福祉基礎(福祉)、演奏研究(音楽)

生徒それぞれの興味や関心、
学習のニーズに
合わせて選択できます。



本校の特色をいかした選択科目

★基礎看護

看護の基礎的な知識・技術や看護の役割を学びます。

普通科 + 特色ある選択科目

★医療理科

主に看護・医療・保健等に係る化学・生物分野の基礎から発展的な内容まで横断的に学びます。

★地域支援学習

地域との連携を図り、多職種の役割や活動・連携の在り方などを学びます。

★看護総合

看護を幅広い分野から学び、看護の役割や機能についての理解を深めます。

社会福祉基礎

社会福祉に必要な基礎的な知識を学びます。

★ 本校でしか学べない科目

—— 夢を広げる・夢に近づく ——

幅広い学びで、進路実現をめざそう!

看護・医療・保健等の分野の上級学校へ **進学** したい!

他校では学べない **新しい学び** にチャレンジしたい!

看護の心

福祉の心

奉仕の心

福祉科

R7年4月から福祉科も変わります!

1クラス編成になり、より手厚い指導

I have a dream!

専門科目の
充実した学び

上級学校への進学をめざすファーストステップ

同じ夢をめざす
仲間がいる!

✓ 社会貢献したい! ✓ 人と関わる仕事がしたい!

✓ コミュニケーション力を活かしたい! ✓ 人の役に立ちたい!

“校内外での体験的・実践的な学び”

保育体験実習

保育士の仕事や子どもとの関わり方を学びます。

訪問介護同行実習

夏休み中に1日、訪問介護の現場で実習を行います。

施設実習

高齢者、障害児者等の施設で実習を行います。

校内実習

充実した設備が完備された実習室で、福祉関連の資格を持った教員によるチームティーチングの個人指導を行います。

多様な分野の外部講師による講演会

施設で働く先輩方や専門職の方々から現場のお話を聞きます。

学習成果発表会

福祉科での1年間の学びを発表します。

“介護職員初任者研修を修了できます!”

福祉科では、卒業と同時に、介護職員初任者研修の資格を取ることができます。

介護職員初任者研修とは…介護職として働く上で、必要な基礎知識と技術が備わっていることを証明する資格です。(旧ホームヘルパー2級)



神奈川県高校生福祉研究発表会に出場
全部門にて最優秀賞をいただきました!



R5年7月に行われた神奈川県高校生福祉研究発表会において、全部門にて最優秀賞をいただきました。ベッドメイキング部門は、5連覇を達成することができました。介護技術部門と研究発表部門は、その後関東大会にも出場しました。学習の成果を発揮することができ、大きな達成感を得ました。

福祉は人と人のつながりを感じることができる。

様々な方の視点になって考えることができるようになる。

福祉は面白い!答えがない!強みになる。

ありがとうという言葉が嬉しくなった。

ここで学んで他の高校生たちより最強になったと思う。

福祉科卒業生の声

福祉科 教育課程表

	1	2	3	4	5	6	7	8	9	10	11	12	13	14	15	16	17	18	19	20	21	22	23	24	25	26	27	28	29	30	31	32
1学年	現代の国語②	言語文化②	地理総合②	公共②	数学I③	物理基礎②	体育②	保健①	音楽I②	英語コミュニケーションI③	社会福祉基礎②	介護福祉基礎②	生活支援技術②	ことごとからの理解②	LHR																	
2学年	論理国語②	国語表現②	歴史総合②	数学A②	化学基礎②	生物基礎②	体育②	英語コミュニケーションII④	家庭総合②	福祉情報②	社会福祉基礎②	生活支援技術②	介護総合演習①	ことごとからの理解②	LHR	介護実習(校外実習)②																
3学年	論理国語③	日本史探究②	数学A①	生物③	体育③	英語コミュニケーションIII④	家庭総合②	コミュニケーション技術②	介護総合演習②	必修選択②	自由選択②	数学I(自由選択)	LHR																			

3年 必修選択:基礎看護(看護)/介護実習(福祉)

3年 自由選択:国語表現/世界史探究/政治・経済/数学B/化学基礎/音楽II/論理・表現I

※自由選択の科目は令和6年度現在(変更される可能性もあります)

※総合的な探究の時間は介護総合演習で代替、情報Iは福祉情報で代替

日課表 普通科・福祉科共通



朝学習 8:40~8:50 ●●●

SHR 8:50~8:55

1校時 9:00~9:50

2校時 10:00~10:50

3校時 11:00~11:50

4校時 12:00~12:50

昼休み 12:50~13:35

5校時 13:35~14:25

6校時 14:35~15:25

SHR 15:25~15:35

清掃 15:35~15:45



朝学習がかわり、
学習の充実をはかります!



進学率
94%
令和5年度卒業生

進路

ここ数年、保育を含む福祉や看護・医療など多様な進路に進んでいます。



<R5年度 福祉科進学実績>

大学	鎌倉女子大学・田園調布学園大学・相模女子大学・桜美林大学・大妻女子大学・東京福祉大学・東京未来大学・神奈川工科大学 関東学院大学・神戸学院大学・東京医療学院大学・東京工科大学・東京家政学院大学・文京学院大学
短期大学	和泉短期大学・鶴見大学短期大学部・創価女子短期大学
専門学校	湘南医療福祉専門学校・横浜こども専門学校・横浜保育福祉専門学校・YMCA 健康福祉専門学校・イムス横浜国際看護専門学校 神奈川県立よこはま看護専門学校・湘南平塚看護専門学校・茅ヶ崎看護専門学校・藤沢市立看護専門学校・ 横浜市医師会聖灯看護専門学校・横浜中央看護専門学校・横浜未来看護専門学校・神奈川衛生学園専門学校・ 横浜リハビリテーション専門学校・横浜医療秘書専門学校・横浜リゾート＆スポーツ専門学校…他

<R5年度 看護科進学実績>

大学	神奈川県立保健福祉大学・神奈川工科大学・川崎市立看護大学・関東学院大学・国際医療福祉大学・湘南鎌倉医療大学 横浜創英大学・武蔵野大学
短期大学	神奈川歯科大学短期大学部
専門学校	神奈川県立平塚看護大学校・厚木看護専門学校・神奈川県立衛生看護専門学校・神奈川県立よこはま看護専門学校 相模原看護専門学校・聖マリアンナ医科大学看護学校・国立病院機構横浜医療センター附属横浜看護学校 藤沢市立看護専門学校・横浜市医師会聖灯看護専門学校・横浜市病院協会看護専門学校・横浜実践看護専門学校 横浜未来看護専門学校・労働者健康安全機構横浜労災看護専門学校…他

部活動

現在、文化部13(同好会1)、運動部9(同好会1)があり、校外実習で忙しい中でも学習と両立させながら、活動しています。

- 複数の部活動に加入している生徒もいます。
- 部によっては、外部の専門のコーチが指導をしています。
- 各大会やコンクールに出場し、上位入賞の実績をあげている部もあります。
- 地域との関わりをもち、積極的に地域のイベントに参加しています。



文化部

JRC・手話・箏曲・家庭科・華道・茶道・書道
吹奏楽・コーラス・軽音楽・文芸・写真・演劇
(同好会)点字



運動部

チアダンス・ソフトテニス・バスケットボール
ハイキング・陸上競技・バドミントン
女子バレーボール・卓球・ダンス
(同好会)サッカー



イベントカレンダー(R6年度)

4月
April

- 始業式
- 入学式
- 新入生歓迎会
- 基礎力診断テスト(1・2年)
- 実力テスト(3年)



HAPPY

5月
May

- 社会見学
- 開校記念日(5月12日)
- 校内集中実習(2年看護科)
- 進路ガイダンス
- 前期中間試験



6月
June

- 病院体験実習(2年看護科)
- 施設見学実習(1年看護科)(2年福祉科)
- 卒業生による進路相談会
- 進路ガイダンス



保育園で
体験
できるよ!



7月
July

- 前期期末試験
- 夏季休業
- 施設見学実習(1年看護科)
- 保育体験実習(1年福祉科)
- 同行訪問介護実習(2年福祉科)
- 小論文模試(2・3年)

8月
August

- 夏季休業
- 三者面談
- 同行訪問介護実習(2年福祉科)
- 基礎力診断テスト(1年)



9月
September

- 病院見学実習(2年看護科)
- 介護職員初任者研修 修了試験(2年福祉科)
- 模擬面接(3年)



10月
October

- 後期始業式
- 模擬面接(3年)
- 修学旅行(2年)
- 施設見学実習(1年福祉科)
- スポーツ大会

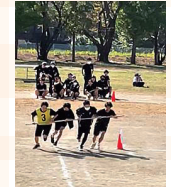
FUN!



11月
November

- 60周年記念式典
- 神奈川県産業教育フェア
- 病院見学実習(1年看護科)
- 施設見学実習(2年看護科)
- 後期中間試験

Nice



★ ★ ★
★ ★ ★

12月
December

- 高齢者施設介護実習(2年福祉科)
- 特別支援学校見学実習(2年看護科)
- 進路ガイダンス(1・2年)
- 冬季休業

1月
January

- 冬季休業
- 学年末試験(3年)
- 実力診断テスト(2年)

2月
February

- 合唱コンクール



3月
March

- 卒業式
- 介護職員初任者研修 修了証書授与式(3年福祉科)
- 学年末試験(1・2年)
- 学習成果発表会(福祉科)
- 修了式

graduate



令和7年度 新制服へリニューアル

Concept

創立60周年、さらなる輝きを

親しみやすく堅実な印象を与えるブラウンをキーカラーにし、これまでの伝統を生かしながら、優しさや温かさを身にまとい、関わる人に安心感を与えられるデザインです。



学校説明会

第1回: 7月30日(火)AM
第2回: 11月16日(土)AM
第3回: 12月14日(土)AM

文化祭

9月7日(土)9:30~15:00

オープンスクール

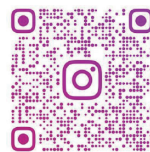
9月28日(土)AM

体験授業会

10月12日(土)AM

official SNS

最新情報をチェック!

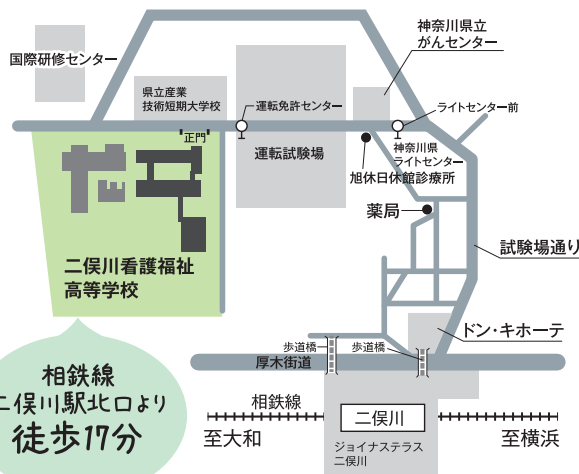
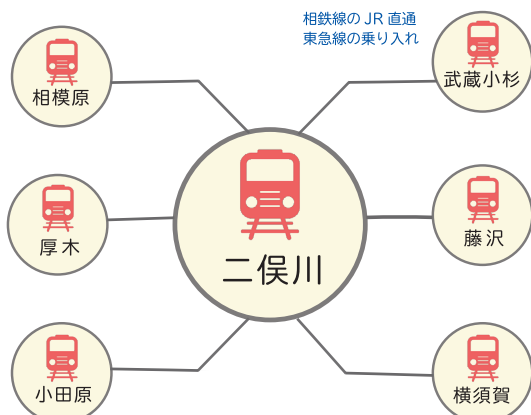


本校公式Instagram



本校HP

交通アクセス



駅から学校までの経路はこちらから

