

令和6年度

肢体不自由教育部門 中学部

学校説明会資料



秦野支援学校 イメージキャラクター
いぶきちゃん

神奈川県立秦野支援学校

【肢体不自由教育 G部門 中学部】



1. 教育目標

- ① 自分の体への関心を持ち、健康な生活を送るための体を育てる。
- ② 自分から気持ちを表現し、相手を尊重する態度を育てる。
- ③ 自分の好きなこと得意なことに気付き、自信を持って活動できる力を育てる。

2. 児童生徒数

学部	学年	生徒数		
		(男)	(女)	(合計)
中学部	1年	1名	1名	2名
	2年	2名	0名	2名
	3年	1名	2名	3名
合計		4名	3名	7名

3. 時間割

【登校時刻】 9：10

【下校時刻】 平日課 …………… 14：50

午前短縮日課 …………… 11：40 (学期の始めと終わり)

午後短縮日課 …………… 13：30 (面談期間、研究報告会等)

学部をひとクラスにして、朝の会や帰りの会をします。学習内容に応じて、学部・学年・課題別・個別の形態をとります。

〈1年・2年・3年〉

時間	月	火	水	木	金
9：10	登校				
9：10～10：00	体づくり				
10：00～10：20	朝の会				
10：20～10：35	日常生活の学習				
10：40～11：30	総合学習	音楽	美術	体育	くらし
11：35～11：55	日常生活の学習				
11：55～12：55	給食				
12：55～13：10	昼休み		昼休み	昼休み	
			日常生活の学習		
			帰りの会		
13：10～14：05	課題学習		13：30 下校	課題学習	
			・昼休み 13：00～13：05		
14：10～14：30	日常生活の学習		・日常生活の学習 13：00～13：15	日常生活の学習	
14：35～14：45	帰りの会		・日常生活の学習 13：15～13：25	帰りの会	
14：50	下校		下校		

※ 水曜日の「くらし」は、単元によりB課程の中学部と共同学習を予定しています。

※ の部分は、他部門との共同学習や高等部との合同学習ができるように時間を合わせてあります。

4. 学習内容について

- 「体づくり」（保健体育・自立活動）
身体ほぐしや各関節のストレッチ、あるいは歩いたり座位をとったり寝返りをしたりなど、お子さんの身体の状態に合わせて身体を動かす学習をします。
 - 「朝の会」・「帰りの会」
朝の会では、一日の始まりのあいさつや朝の歌の他、一日の活動の流れの確認をします。自分なりの方法で呼名に返事をしたり、日直に写真カードを渡したり、友だちの話聞くなどの活動を大切にしています。帰りの会では、一日の振り返り、翌日や次週の予告などをします。
-
- 「日常生活の学習」（自立活動）
健康観察、登校後の持ち物整理、トイレ指導、水分補給、給食準備など日常生活全般にかかわることをおこないます。
 - 「音楽」「美術」
高等部と合同で授業をおこないます。生徒同士のかかわりを大切にしています。
 - ・「音楽」では、クラシックや沖縄民謡などの音楽鑑賞や様々な楽器に触れ、自ら音を出したり友だちと一緒に簡単な合奏をしたりする学習をします。
 - ・「美術」では、作品鑑賞や作品作りを通して、様々な技法を学んだり、自ら色や形を選び表現したりする学習をします。
-
- 「体育」
小学部と合同で授業をおこないます。
 - ・パラスポーツなどの様々な競技の体験を通して、身体の動きの他、ルールを守り仲間と協力する態度や伝える力などの学習をします。
 - 「くらし」
植物の栽培や観察、季節の行事などの学習を通して季節を感じたり、日常生活にかかわる身近な内容を、興味・関心に合わせて体験したりします。誕生会や余暇活動もおこないます。クラス他、B課程など他部門・課程の中学部と共同で学習をおこなっていきます。
 - 「課題学習」
お子さんの実態や課題に合わせて、身体的なことやコミュニケーション、各教科的な内容（国語、数学、外国語など）を個別または同じ課題のお子さんと一緒に学習します。

5. 年間行事予定

令和6年度 主な年間行事（予定） ☆変更になる場合もあります。ご了解ください。

1学期	2学期	3学期
入学式 保護者面談 授業参観① 遠足 終業式	始業式 保護者面談 いぶき祭 宿泊学習（2年） 修学旅行（3年） 授業参観② 終業式	始業式 校外学習 授業参観③ 保護者面談 卒業式 修了式

- ・人数が少ない場合は、合同でおこなうことを考えています。
（令和6年度は、宿泊学習は中2・高2合同、修学旅行は小6・中3合同でおこなう予定です。）



・校外学習は、学習活動に合わせて計画していきます。

・水泳学習の期間は、6～7月です。

(水温・気温などの条件によって、予定していた日に実施できない場合があります。)

・授業参観は年3回を予定しています。

・学校間交流として、近隣の東中学校との交流を進めています。
居住地交流については、4月にご希望を確認して進めていきます。

・個別教育計画の作成に向けて

「前期計画」・「前期評価・後期計画」・「後期評価」に合わせて、各学期1回(5月・9月・2月)面談をおこないます。本人と保護者の方の願いやご意向を伺い、個別教育計画を一緒に作り、教育活動をおこなっていきます。



6. 給食・昼食について

本校の給食は、自校での調理方式になります。

給食の食形態は「初期食」「中期食」「後期食」「常食」を用意しています。食形態については、面談を通して意向を確認しながら決めていきます。

- ・すくいやすい皿や口あたりのやさしいスプーンなど、食事のしやすい食器具も用意します。
お子さんの食事の様子に合わせて食形態や使用する食器具を決めていきます。
- ・食事はクラスルームでとります。



7. スクールバスについて

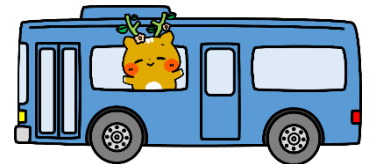
秦野支援学校落合校舎では、3コース運行しています。

- ① Aコース・・・主に今川町、立野台方面をまわっています。
- ② Bコース・・・主に鶴巻方面、本町方面をまわっています。
- ③ Cコース・・・主に文化会館、くず葉台方面をまわっています。

・乗車時間は40～50分程度です。

・バス停や乗車方法については、ご希望を伺って決めていきます。

※令和4年度より、「医療的ケア児通学支援事業」が始まりました。スクールバスもしくは福祉車両等により登校時の通学を支援します。利用申請書、主治医の意見書をもとに、お子様の状態に応じて、学校で検討・判断をします。(今年度は児童1名が週2回程度利用しています。)



8. 医療的ケアについて

看護師と担当教員(研修を受けた教員)が協働で医療的ケアをおこないます。

- ・県の医療的ケアの実施要綱に則って、実施していきます。
- ・教員と看護師で安全に行うため、一定期間保護者の方の付き添いをお願いしています。

9. 会計について

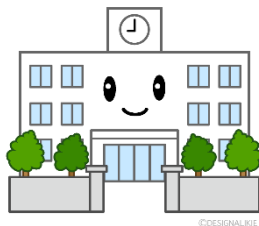
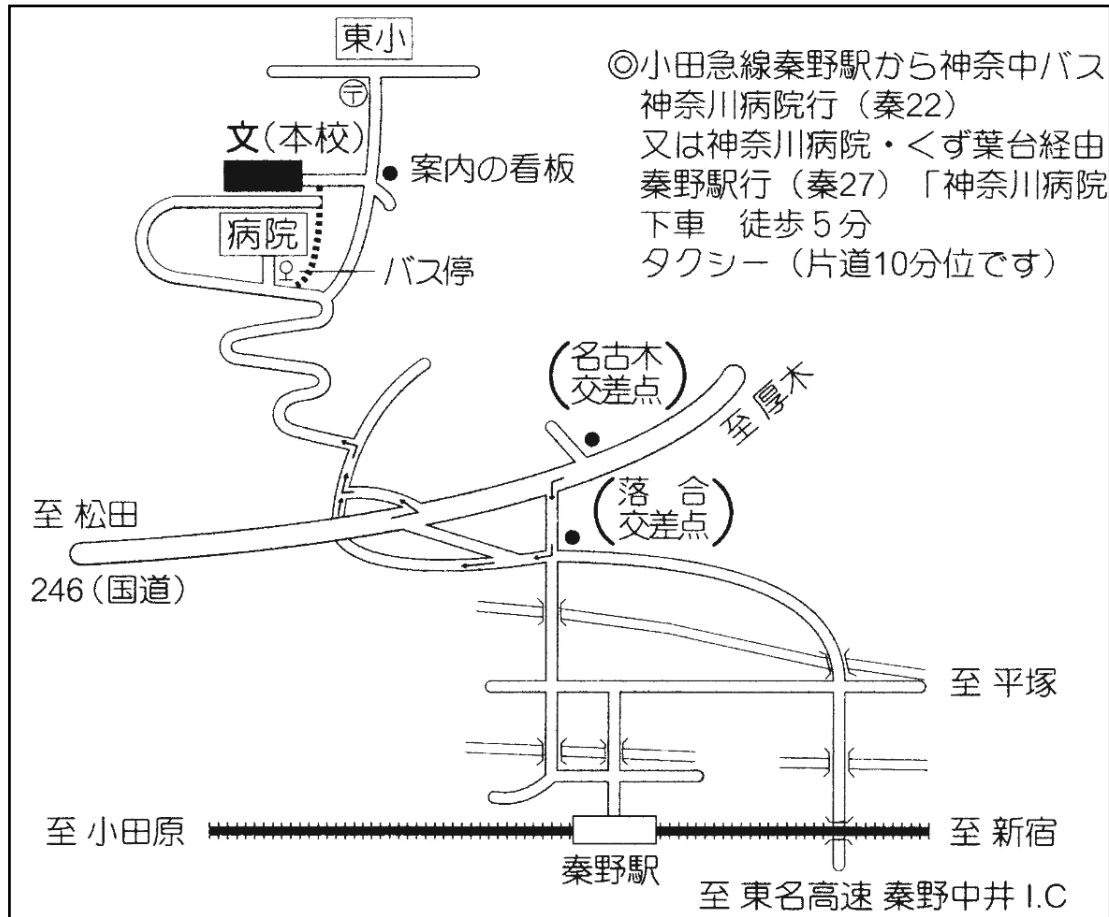
学年費・給食費等の引き落としがあります。

参考(令和5年度)

学年費	年間	8,000円	宿泊学習費(2年)	年間	5,750円
給食費	年間	68,080円(1食370円)	遠足・校外学習等費用	実費	

※ その他にも集金させていただくものがあります。

<学校案内図>



問合せ先
 神奈川県立秦野支援学校
 副校長 松本
 担当 重田 米山
 電話 0463-81-1429