

# 神奈川県立秦野曽屋高等学校

## HADANO SOYA HIGH SCHOOL

君が伸びる 君を伸ばす

English and Welfare Education.



School Guidebook

2025

# Education Policy

## School Mission スクール・ミッション

- ▶全日制の課程学年制普通科を設置する高校として、生徒の特性や地域・学校等の実情を踏まえ、生徒一人ひとりの学習や進路等の目標の実現にできるよう、学力の育成、豊かな人間性や社会性の涵養、社会的・職業的な自立等をめざした教育課程を適切に編成する。
- ▶ボランティア精神と多面的視野を持ち、人と社会に貢献する人材を育成することをめざし、自ら考え、学び、行動できるよう生徒の確かな学力を伸ばすとともに、地域と連携して豊かな心を育成する教育活動の展開に取り組む。
- ▶学ぶことの楽しさを感じさせることで、主体的に学ぶ意欲を高め、探究活動を充実させ、基礎的・基本的な知識・技能の習得とそれらを活用する思考力・判断力・表現力、言語能力、情報活用能力、問題発見・解決能力等を育むよう、主体的・対話的で深い学びの実現に向けて不断の授業改善を進めるなど、教育活動の充実に取り組む。

## Grand Design グランドデザイン

### 校訓「克己」

教育目標「人格の陶冶 学力の充実 体力の向上」



## 育成する 3つの生徒像

確かな学力の育成

### 賢い生徒

自ら考え、自ら学び、自ら行動し、  
主体的・創造的に生きていくことができる

「君が伸びる  
君を伸ばす」

地域と連携し  
豊かな心の育成

### 心豊かな生徒

人権を尊重し、豊かな感性と  
規範意識をそなえ、人と社会  
に貢献できる

充実した学校生活のもと、  
夢を実現する力を育成

### たくましい生徒

個性を活かし、将来の夢に向かって  
粘り強くチャレンジし続ける



教育方針

School Policy

スクール・ポリシー

- 1 グラデュエーション・ポリシー（育成を目指す資質・能力に関する方針）
- ・他者を尊重しながら協働的に課題を解決することを目指し、自ら考え、自ら学び、自ら行動し、主体的・創造的に生きていくことができる人材を育成します。

・個性を活かし、将来の夢に向かって粘り強くチャレンジし続けるとともに、共生社会を実現する担い手として他者とのコミュニケーションを大切に  
する人材を育成します。

・人権を尊重し、豊かな感性と規範意識を備えるとともに、自律と自立の精神に支えられながら人と社会に貢献できる人材を育成します。
- 2 カリキュラム・ポリシー（教育課程の編成及び実施に関する方針）
- ・共通科目と専門科目をバランスよく学んでいくなかで、基礎的・基本的な知識・技能を確実に習得し、他者と協働しながら習得した知識・技能  
を活用して思考力・判断力・表現力を伸ばし、課題発見能力や課題解決能力を身に付ける学習活動を推進します。

・地域と連携しながら、多様な職業や進路について学んだり体験したりする機会を多く設けるなど、自ら主体的に進路目標を設定しその実現に  
向け粘り強く取り組める活動を推進します。

・ICT機器を活用したハイブリッドな授業を展開しながら、個別最適な学習を目指し、多面的な評価を通し、個々の成長を促すような学習活動を  
推進します。
- 3 アドミッション・ポリシー（入学者の受入れに関する方針）
- ・他者への思いやりを持つとともに、自他の個性を認め、他者との対話を大切にする生徒

・得意な分野を伸ばそうとする意欲だけでなく、苦手なことにもチャレンジしようとする意欲のある生徒

・積極的にボランティア活動や地域貢献活動に参加するなど、より良い社会を自ら築いていこうとする意欲のある生徒

Curriculum

教育課程

1 年生		2 年生		3 年生			
						理系 理工系 看・医・農系	
文系		理系		文系		理系	
現代の国語 (2)	論理国語 (2)	論理国語 (2)	論理国語 (2)	論理国語 (2)	論理国語 (2)		
言語文化 (2)	古典探究 (2)	古典探究 (2)	古典探究 (2)	古典探究 (2)	文学国語 (2)		
地理総合 (2)	公共 (2)	公共 (2)	公共 (2)	文学国語 (4)	数学Ⅲ (4)	発展数学 (4)	
歴史総合 (2)	日本史探究 (3)	数学Ⅱ (4)	数学Ⅱ (4)		数学Ⅲ (4)	発展数学 (4)	
数学Ⅰ (3)	世界史探究 (3)	数学Ⅱ (4)	数学Ⅱ (4)	日本史探究 (3)	世界史探究 (3)	数学Ⅲ (4)	発展数学 (4)
数学Ⅱ (2)	物理基礎 (2)	物理基礎 (2)	物理基礎 (2)	発展日本史 (3)	発展世界史 (3)	数学Ⅲ (4)	発展数学 (4)
化学基礎 (2)	生物基礎 (2)	生物基礎 (2)	生物基礎 (2)	政治・経済 (2)	政治・経済 (2)	数学Ⅲ (4)	発展数学 (4)
体育 (3)	体育 (3)	体育 (3)	体育 (3)	体育 (2)	体育 (2)	数学Ⅲ (4)	発展数学 (4)
保健 (1)	保健 (1)	保健 (1)	保健 (1)	英語コミュニケーションⅢ (4)	英語コミュニケーションⅢ (4)	数学Ⅲ (4)	発展数学 (4)
芸術Ⅰ選択 (2)	英語コミュニケーションⅡ (4)	英語コミュニケーションⅡ (4)	英語コミュニケーションⅡ (4)	論理・表現Ⅱ (2)	論理・表現Ⅱ (2)	数学Ⅲ (4)	発展数学 (4)
英語コミュニケーションⅠ (3)	論理・表現Ⅱ (2)	論理・表現Ⅱ (2)	論理・表現Ⅱ (2)	自由選択① (2)	自由選択① (2)	数学Ⅲ (4)	発展数学 (4)
論理・表現Ⅰ (2)	家庭基礎 (2)	家庭基礎 (2)	家庭基礎 (2)	自由選択② (2)	自由選択② (2)	数学Ⅲ (4)	発展数学 (4)
情報Ⅰ (2)	総合的な探究の時間 (1)	総合的な探究の時間 (1)	総合的な探究の時間 (1)	総合的な探究の時間 (1)	総合的な探究の時間 (1)	数学Ⅲ (4)	発展数学 (4)
総合的な探究の時間 (1)	総合的な探究の時間 (1)	総合的な探究の時間 (1)	総合的な探究の時間 (1)	総合的な探究の時間 (1)	総合的な探究の時間 (1)	数学Ⅲ (4)	発展数学 (4)

# Feature 特色

秦野曾屋高校の特色といえば、  
**福祉教育・英語教育・地域連携！**

## Welfare Education 福祉教育

福祉教育では、福祉実習や夏季休業に行われる**夏季福祉体験**等を行っています。

**福祉実習**は、1年生で2回、2年生で1回行われ、福祉に関する話を講師の方から聞き、実践を交えながら学習できます。

3年生では、選択科目で**社会福祉基礎**を学ぶことができます。



## English Education 英語教育



英語教育では、3学期に行われる英単語コンテストや少人数授業を実施し、授業内にスタディサプリ Englishを取り入れることで更なる英語力の向上を目指しています。

実用英語技能検定（英検）の取得にも力を入れており、本校で受験することができます。

先輩の中には、英検準1級を取得した人もいます！

## Local Cooperation 地域連携

### あいさつ運動

地域とのあいさつ運動を実施



### 曾屋塾

地域と学生ボランティアの協力を得て実施する、校内の学習支援の自習塾



地域連携では、地域貢献活動やあいさつ運動等に取り組んでいます。また、地域の方などを講師として、生徒が主体的に学習を進める「曾屋塾」を開講しています。曾屋塾では、英語や数学、化学などはもちろん、ハングルも学ぶことができ、放課後の時間を有効に活用しています！



# Annual Events 行事

Point

## 6月体育祭



- ・中間試験
- ・福祉実習Ⅰ(1年)

4月



- ・始業式
- ・入学式
- ・部活動紹介
- ・社会見学

5月



6月



- ・開校記念日
- ・体育祭
- ・3年三者面談

7月



- ・夏季福祉体験学習
- ・インターンシップ
- ・始業式

8月



9月



Point

## 9月秋輝祭(文化祭)



- ・期末試験
- ・終業式
- ・保護者面談
- ・夏季福祉体験学習
- ・インターンシップ

- ・秋輝祭(文化祭)
- ・福祉実習Ⅱ(1年)
- ・修学旅行(2年)

Point

## 9月修学旅行





Point

## 3月ソヤリンピック(令和6年度実施種目は3つ)



サッカー



ドッジボール



バレーボール

- ・生徒会役員選挙
- ・中間試験
- ・地域清掃

10月



11月



12月



- ・期末試験
- ・終業式

1月



- ・始業式
- ・総合的な探究の時間  
発表会

2月



- ・英単語コンテスト

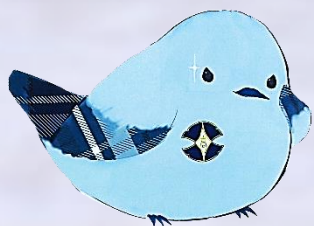
3月



- ・卒業式
- ・学年末試験
- ・ソヤリンピック
- ・修了式

## Everyday Life 日常

一人一台端末を活用して  
授業を行っているよ!



昼休みにはパン販売があって  
大人気!  
中庭やコモンホール、  
ルーフバルコニーなどで  
お昼を食べているよ!





# Club Activities 部活動

全国大会出場！！

山岳部



## 運動部



- |            |       |
|------------|-------|
| ・野球        | ・卓球   |
| ・男／女サッカー   | ・剣道   |
| ・男／女テニス    | ・弓道   |
| ・男／女バスケット  | ・山岳   |
| ・男／女バドミントン | ・陸上競技 |
| ・女子バレーボール  | ・ダンス  |

## 文化部



- |      |        |
|------|--------|
| ・茶道  | ・文藝    |
| ・科学  | ・イラスト  |
| ・美術  | ・写真    |
| ・吹奏楽 | ・手芸・調理 |
| ・演劇  | ・軽音楽   |
| ・ESS | ・書道    |

## 部活動の様子

These photos were taken  
by students of the photography club. 📷





# 令和6年度 部活動実績

## 野 球 部

神奈川県高等学校野球春季県大会出場(ニ宮高校との連合チーム)

## 男子テニス部

第106回全国高等学校野球選手権神奈川大会出場

## 女子バスケットボール部

県高等学校新人テニス大会個人の部 ダブルス 県ベスト16

## 男子バドミントン部

県新人バスケットボール大会神奈川県予選(県大会)出場

## 女子バドミントン部

高校総体神奈川県予選(個人・ダブルス)ベスト64、(個人・シングルス)ベスト64

## 女子バレーボール部

高校総体神奈川県予選(個人・ダブルス)ベスト32、(個人・シングルス)ベスト64

関東高等学校バレーボール大会県予選会(秦野高校・厚木西高校との合同チーム) 県ベスト32  
県バレーボール選手権大会 県ベスト64

## 卓 球 部

県高校総体 男子ダブルス出場 女子ダブルス出場 男子シングルス出場 女子シングルス出場  
女子学校対抗ベスト16

## 山 岳 部

北相地区冬季卓球大会2年女子シングルス準優勝、第3位 女子学校対抗優勝

令和6年度 第61回神奈川県高等学校総合体育大会兼第68回全国・関東高等学校登山大会  
神奈川県予選 関東大会出場

令和6年度第62回神奈川県高等学校総合体育大会

男子リード 準優勝(全国大会出場)団体3位

令和6年度神奈川県高等学校新人大会第20回スポーツクライミング大会

リードの部女子個人1位、3位 女子団体1位

## 陸 上 部

県高校総体陸上出場 100mH、三段跳 県高校新人陸上出場 110mH

## 写 真 部 書 道 部

第52回写真コンテスト入選、佳作 県高等学校総合文化祭第51回高校生写真展佳作

第55回神奈川県高等学校教育書道コンクール奨励賞

令和6年度 神奈川県高等学校総合文化祭第61回高等学校書道展出品特賞

## 演 劇 部 科 学 部

北相地区春季発表会「お昼短し恋せよ盗め!」優秀賞、演技賞

令和6年度神奈川工科大学・高等学校合同発表会最優秀賞

# Facilities 施設

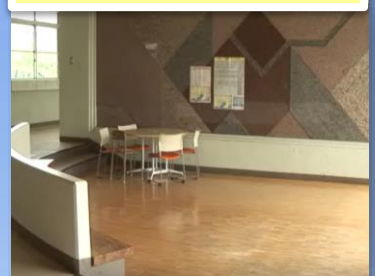
ルーフバルコニー  
～富士山が見える憩いの場～



## 校内自習スペース



## コモンホール



本校の施設は、富士山が見えるルーフバルコニーが自慢です。

自習スペースやコモンホール等があり、勉強するなど昼休みを有意義に過ごすことができます。

テニスコート、PC教室等も充実しています。

# Course 進路

2年生

「進路実現」

3年生

「進路実現の深化」

1年生

「基礎基本の充実」

*Make your  
dreams a reality.*

「夢を現実に」

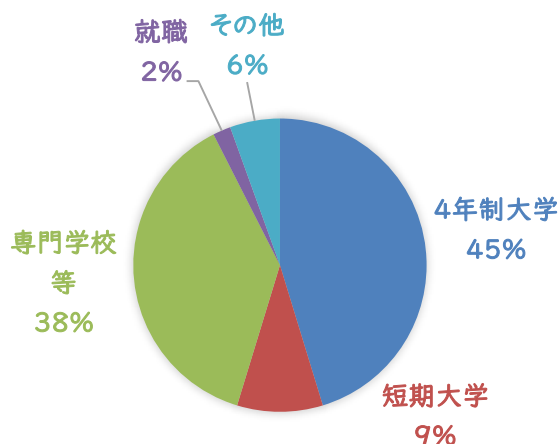
## Point

毎年、進路の手引き「自立への道」を配付するとともに、各学年ごとにテーマを設定し進路実現を目指します。

- ・ 1年生：「自己理解」「職業理解」「文理選択」
- ・ 2年生：「分野選択」「学部・学科選択」「受験科目の決定」
- ・ 3年生：「志望校（企業）決定」「入試方法決定」「ふさわしい実力をつける」

## 主な進学先・就職先（過去3年間）

進路先状況（2025年3月卒業生）



○私立大学

明治大学、青山学院大学、法政大学、学習院大学、日本大学、東洋大学、駒澤大学、専修大学、桜美林大学、神奈川大学、神奈川工科大学、鎌倉女子大学、関東学院大学、北里大学、工学院大学、國學院大学、国士舘大学、相模女子大学、産業能率大学、玉川大学、帝京大学、東海大学、武蔵野大学、明星大学、横浜薬科大学、和光大学 等

○短期大学

和泉短期大学、小田原短期大学、鎌倉女子大学短期大学部、相模女子大学短期大学部、湘北短期大学、鶴見大学短期大学部、横浜女子短期大学 等

○専門学校

おだわら看護専門学校、厚木看護専門学校、県立平塚看護大学校、湘南平塚看護専門学校、横浜リハビリテーション専門学校、カコトリミングスクール、横浜動物専門学校、町田美容専門学校、横浜ビューティーアート専門学校、横浜fカレッジ 等

○就職

アマダプレスシステム、足柄香粧、小田急電鉄、神奈川県警察、ダイアナ、レンブラントホールディングス等

先輩たちは曾屋高で学んだことを糧にして、  
それぞれの夢に向かって進んでいるよ！



# School Uniform 制服

落ち着いたあるさわやかな印象

Winter Style  
冬のスタイル



Summer Style  
夏のスタイル



曾屋高ならではの  
青を基調とした  
制服がおしゃれ!

Slacks Type  
スラックスタイプ



スラックスもあるから  
自分にあった着こなし  
ができる!

Summer Style  
夏のスタイル～ポロシャツver～



動きやすくて  
涼しい!



# Open Campus Schedule

## 学校説明会

すべて事前申込が必要となります。

申込は本校ホームページの「入学希望者の方へ」をご覧ください。

※開始時間20分前から受付を行います。

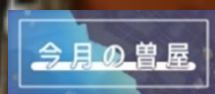
- ・ 8月 9日(土) 第1回学校説明会 (本町公民館)
- ・ 9月20日(土) 第2回学校説明会 (本校)
- ・ 10月25日(土) 第3回学校説明会 (本校)
- ・ 11月22日(土) 第4回学校説明会 (本校)
- ・ 12月13日(土) 第5回学校説明会 (本校)

最新の情報は、本校ホームページよりご確認ください。

## Access アクセス

神奈川県立秦野曽屋高等学校  
秦野市曽屋3613-1

曽屋高の日常生活が  
気になる人はこちらにアクセス！



### 交通のご案内

- ▶バス・・・秦野駅より  
蓑毛行、  
神奈川病院行、  
曽屋弘法行  
「末広小学校前」  
下車3分
- ▶徒歩・・・秦野駅より20分

