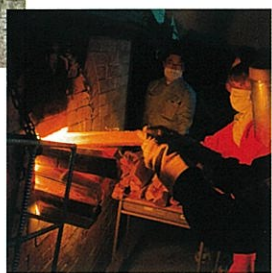




学校説明会等(予定)

普通科	8月29日(土) 部活動体験
	第1回 10月10日(土)
	第2回 11月14日(土)
	第3回 12月19日(土) 学校見学・個別相談会
美術科	第1回 7月11日(土)
	8月29日(土) デッサン講習会・部活動体験
	第2回 10月10日(土)
	第3回 11月14日(土)
中学3年対象学校説明会 (インフルエンザ)	第1回 6月12日(金)
	第2回 6月22日(月)
	第3回 9月9日(水)
中学1・2年対象学校説明会 (インフルエンザ)	11月20日(金)
その他	6月 全公立展
	7月 学校見学・部活動見学
	8月 公私合同説明・相談会



学校案内

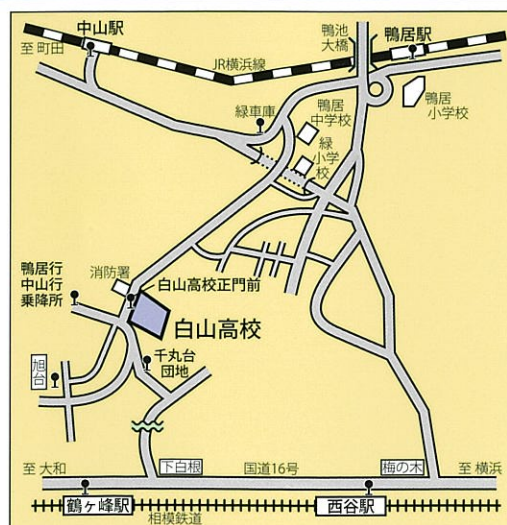
令和9年度生募集

白山高等学校

Hakusan senior high school

夢・目標 ここで未来を見つけよう

学校付近略図



- [学校への交通]
- JR(横浜線) 鶴居駅下車、横浜市営バス白山高校行10分
 - JR(横浜線) 中山駅下車、横浜市営バス白山高校行15分
 - 相鉄線西谷駅下車、横浜市営バス、神奈中バス 千丸台団地行 千丸台団地下車徒歩15分
 - 相鉄線鶴ヶ峰駅下車、相鉄バス旭台行、旭台下車徒歩13分

神奈川県立
白山高等学校

〒226-0006
横浜市緑区白山四丁目71番1号
TEL 045-933-2231
FAX 045-935-0573

ホームページ
<https://www.pen-kanagawa.ed.jp/hakusan-h>

2学科とも、自己実現のため **基礎学力**と **コミュニケーション力**の伸長をめざします。



普通科



**個性を伸ばし、
調和のとれた
人間形成を目標としています。**

- 基礎から発展まで個に応じた学力の定着を目指したカリキュラム
- 英・数で小集団・習熟度別授業を展開(学期ごとにクラス替え)
- T.T(チーム・ティーチング)による細やかな指導
- 個々の生徒の進路希望の実現に向けた、補習・講習の充実
- とともに学びあうインクルーシブ教育
- 生徒、保護者、教員、地域が協力し合う「ふれあい活動」の推進
- 美術科併置によるメリットを生かした学習展開

美術科



**感性を磨き、
一人ひとりの個性を伸ばす
ことを目標としています。**

- 少人数できめ細やかな指導体制
- コンピューターグラフィックス教室や本格的な陶芸焼成窯の「穴窯」等、充実した美術環境
- 校外研修等、豊富な美術科専門行事や作品発表等の実施

- 1年** デッサンをはじめとする絵画・彫刻・デザイン・工芸等の各分野にわたる幅広い学びにより基礎力を育成します。
- 2年** 基礎力の充実を図るとともに「陶芸」や「情報メディアデザイン」「絵画」「彫刻」等、専門的に学びます。
- 3年** 一人ひとりの適性や進路希望にあわせ、より専門性の高い深い学びを目指します。

普通科

単位	1	2	3	4	5	6	7	8	9	10	11	12	13	14	15	16	17	18	19	20	21	22	23	24	25	26	27	28	29	30	短期集中
1年	現代の国語	言語文化	地理総合	数学Ⅰ☆	数学A☆	化学基礎	体育	保健	音楽Ⅰ 美術Ⅰ 書道Ⅰ	英語コミュニケーションⅠ☆	家庭総合	情報Ⅰ	総合探究	LHR																	
2年	論理国語	文学国語	歴史総合	公共	物理基礎	生物基礎	体育	保健	英語コミュニケーションⅡ	家庭総合	*必修選択(6単位)						総合探究	LHR	文型	文理型	理型										
											数学Ⅰ	地理探究	音楽Ⅱ 美術Ⅱ 書道Ⅱ	数学Ⅱ	論理・表現Ⅰ	論理・表現Ⅱ						数学B									
3年	論理国語	文学国語	体育	英語コミュニケーションⅢ	必修選択(10単位)						自由選択(0~8単位)						総合探究	LHR	文・文理型	理型											
					古典探究 世界史探究 日本史探究 生物	倫理 政治・経済 数学A	論理表現Ⅰ 論理表現Ⅱ*	政治・経済 ▲化学 音楽Ⅲ 美術Ⅲ 書道Ⅲ 情報デザイン	▲数学Ⅲ 数学A	▲数学Ⅲ 数学C*	政治・経済 ▲化学 情報デザイン	国語表現(4)、古典探究(4)、 ▲数学Ⅲ(2)、▲化学(2)、 器楽(2)、素描(2)、クラフトデザイン(2)、 陶芸入門(2)、 論理・表現Ⅰ(2)、 保育基礎(2)																			

▲「数学Ⅲ」と「▲化学」は、必修選択と自由選択のセットで4単位選択します。 *特別募集で入学した生徒は、2年次に「数学Ⅰ+キャリアデザイン+芸術」のいずれかを選択。1年次と3年次は、キャリアデザイン*を選択。

特別募集で入学した生徒は、夏休みに「社会体験」を履修します。

美術科

単位	1	2	3	4	5	6	7	8	9	10	11	12	13	14	15	16	17	18	19	20	21	22	23	24	25	26	27	28	29	30	短期集中
1年	現代の国語	言語文化	地理総合	数学Ⅰ☆	科学と人間生活	体育	保健	美術Ⅰ	英語コミュニケーションⅠ☆	情報Ⅰ	素描	鑑賞研究	構成	総合探究	LHR	鑑賞研究															
2年	論理国語	文学国語	公共	生物基礎	体育	保健	英語コミュニケーションⅡ	家庭基礎	素描	構成	美術概論	情報メディアデザイン	陶芸	絵画 彫刻 ビジュアルデザイン	総合探究	LHR	美術概論	*穴窯研究													
																			必修選択(6単位)						自由選択(0~6単位)						
3年	論理国語	文学国語	歴史総合	体育	英語コミュニケーションⅢ	美術史	素描	必修選択(6単位)						自由選択(0~6単位)						総合探究	LHR										
								平面表現 立体造形 デザイン 伝統工芸	国語表現(4)、古典探究(4)、 政治・経済(2)、ドローイング(2)、 クラフトデザイン(2)、 映像表現(2)、論理・表現Ⅰ(2)																						

*上記表中、☆は「習熟度別授業」を実施する予定です。
*自由選択科目は組み合わせによっては選択できない場合があります。

クラブ & サークル



体育会系

- バスケットボール部
- バドミントン部
- テニス部
- バレーボール部
- アメリカンフットボール部
- サッカー部
- 野球部
- 剣道部
- 水泳部
- ダンス部
- 卓球同好会
- 陸上競技同好会



文化系

- 演劇部
- 軽音楽部
- 吹奏楽部
- 美術部
- 茶道部
- パソコン部
- 文芸部
- イラストレーション部
- 放送部
- 書道部
- ハンドメイド部
- 料理同好会
- ファンタジー研究愛好会
- 競技かるた愛好会



物

由
復

英

合

学校生活・進路と現況・徴収金等一覧

卒業生の進路状況(令和7年度)

普通科

四年制大学

桜美林大学(教育探究科学群)	相模女子大学(芸学部)
桜美林大学(ビジネスマネジメント学群)	相模女子大学(人間社会学部)
桜美林大学(リベラルアーツ学群)	創価大学(文学部)
神奈川工科大学(情報学部)	拓殖大学(外国語学部)
神奈川大学(化学生命学部)	鶴見大学(文学部)
神奈川大学(経済学部)	田園調布学園大学(子ども教育学部)
神奈川大学(工学部)	田園調布学園大学(人間福祉学部)
鎌倉女子大学(教育学部)	東洋大学(文学部)
鎌倉女子大学(児童学部)	日本体育大学(スポーツマネジメント学部)
関東学院大学(経営学部)	日本大学(国際関係学部)
関東学院大学(経済学部)	日本大学(生物資源科学部)
関東学院大学(国際文化学部)	横浜商科大学(商学部)
関東学院大学(社会学部)	和光大学(経済経営学部)
関東学院大学(人間共生学部)	和光大学(現代人間学部)
関東学院大学(法学部)	和光大学(表現学部)
関東学院大学(理工学部)	早稲田大学(政治経済学部)
駒澤大学(法学部)	



短期大学・短期大学校、職業技術校

神奈川歯科大学短期大学部 看護学科
 湘北短期大学 生活プロデュース学科
 洗足子ども短期大学 幼児教育保育科
 鶴見大学短期大学部 歯科衛生科
 鶴見大学短期大学部 保育科
 帝京短期大学 ライフケア学科
 神奈川県立産業技術短期大学校 制御技術科

美術科

四年制大学

関東学院大学	人間共生学部	コミュニケーション学科
女子美術大学	芸術学部	デザイン・工芸学科
女子美術大学	芸術学部	共創デザイン学科
女子美術大学	芸術学部	美術学科日本画専攻
女子美術大学	芸術学部	美術学科洋画専攻
女子美術大学	芸術学部	美術学科立体アート専攻
多摩美術大学	美術学部	工芸学科
多摩美術大学	美術学部	日本画学科
鶴見大学	文学部	ドキュメンテーション科
東京造形大学	造形学部	美術学科絵画専攻領域
武蔵野美術大学	造形学部	日本画学科
横浜美術大学	美術学部	美術・デザイン学科

短期大学等

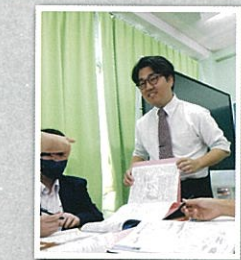
女子美術短期大学部 造形学科

専門学校

日本工学院専門学校
 横浜デジタルアーツ専門学校
 専門学校東京デザイナー・アカデミー
 町田デザイン＆建築専門学校
 文化服装学院

民間就職・公務員

イオンリテール(株)
 ユザワヤ商事(株)
 海上自衛隊



専門学校等 無認可校を含む

聖ヶ丘保育専門学校	日本電子専門学校
横浜実践看護専門学校	横浜テクノオート専門学校
横浜呉竹医療専門学校	日本工学院専門学校
国際フード製菓専門学校	横浜デジタルアーツ専門学校
町田調理師専門学校	国際動物専門学校
横浜栄養専門学校	横浜動物専門学校
横浜fカレッジ	大原医療秘書福祉保育専門学校横浜校
浅野工学専門学校	エアライン・鉄道・ホテル・テーマパーク専門学校東京
情報科学専門学校	

民間就職・公務員

(株) 崎陽軒	(株) 千疋屋総本店
(株) 三和	グランドプリンスホテル高輪
オーケー(株)	神奈川県警察
(株) ファインズ東京	横浜消防

徴収金等一覧(令和8年度分)

■ 入学時にかかる費用 (普通科約13万円～/美術科約17万円～)

- ①制服: 上着+ズボンまたはスカート(夏服・シャツ等除く)
約47,000円
- ②体育着等: 約25,000円
- ③教科書: 普通科約15,000円
美術科約14,000円
- ④諸会費: 約20,000円(PTA会費、図書費、生徒会費、教育振興費等)
- ⑤学年費: 普通科約15,500円/美術科約14,500円
- ⑥普通科芸術科目教材費: 3,000円～6,500円
- ⑦美術科芸術科目教材費: 約50,000円(2、3年時は別途)

■ 修学旅行費用 約100,000円

*上記費用は、令和7年度の入学生の費用です。およその金額であり、変更もあります。
 *修学旅行については積立費用です。入学後に積立が始まります。
 なお、班別自主行動費用等は含まれません。
 *部活動にかかる費用は、各部活動により異なります。
 学校説明会等にてご確認ください。



修学旅行