

橋本高等学校安全管理マニュアル

I 平常時の対応

生徒の安全確保のための平常時の対応確認表

～不審者の侵入等による事故防止のための対応～

校内安全管理体制は確立しているか？

- ⇒ 緊急時（事故発生時）の指揮系統の明確化
- ⇒ 全教職員の役割分担及び行動内容の明確化
- ⇒ 定期的な訓練等による確認 〈訓練計画策定〉

1 登下校時における安全確保のチェックはできているか

- ⇒ 通学路における生徒の実態把握 〈通学路図〉
- ⇒ 通学路における危険個所の把握と教職員への周知徹底 〈危険個所マップ〉
- ⇒ 通学路における緊急避難場所の教職員への周知徹底 〈子ども110番の家訪問〉

2 授業中の安全確保のチェックはできているか

- ⇒ 学校内外の巡視・巡回

3 来校者確認のシステムはできているか

- ⇒ 来校者のための案内板の設置 〈案内板・掲示板〉
- ⇒ 来校者名簿や来校証、名札等の備え付け 〈識別物品〉
- ⇒ 来校者への声かけ 〈声かけの実施〉

4 学校の施設面における安全確保のチェックはできているか

- ⇒ 施設・設備などの定期的な点検と補修
- ⇒ 警備会社との連絡体制の確認

5 生徒の安全に配慮した学校開放を行っているか

- ⇒ 開放部分と非開放部分との区別の利用者への周知徹底 〈コーン・貼紙〉

6 不審者等の情報に係る関係機関等との連携は図られているか

- ⇒ 警察等との日常的な連携 〈講演・研修協力〉
- ⇒ 近隣の学校との日常的な連携 〈広報誌の配付〉
- ⇒ 教育委員会との連携 〈報告・助言〉

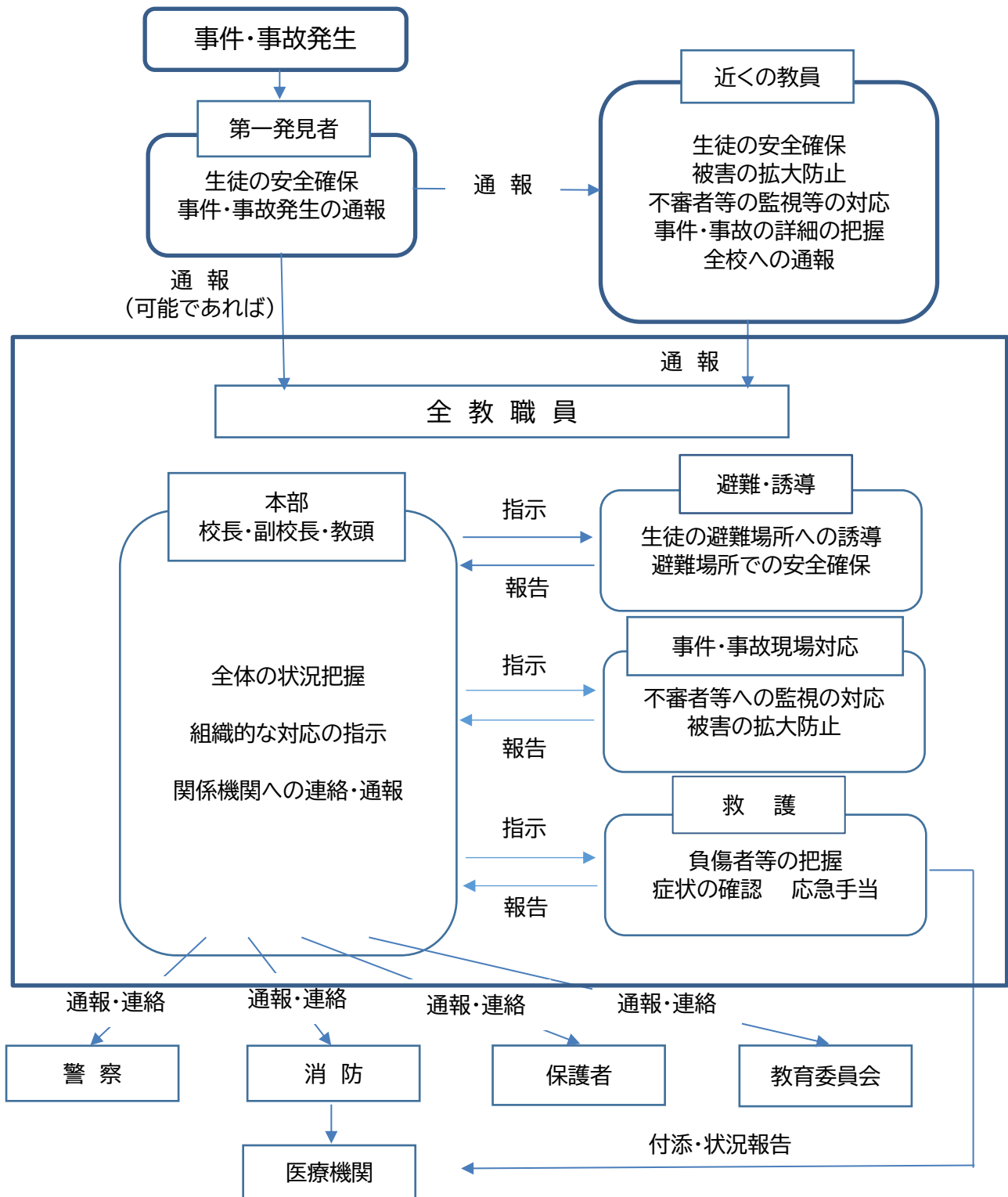
7 生徒の安全管理に係る教職員の情報の共有化と共通理解はできているか

- ⇒ 安全確保の視点の共有化・明確化 〈職員会議での定期的議題〉
- ⇒ 保護者・地域への情報発信 〈広報誌の相互提供〉

II 緊急時の対応

生徒の安全確保のための緊急時の対応の流れ

～事故発生直後から緊急事態収束までの対応～



Ⅲ 教職員の役割分担

1 平常時

大分類	主な内容	担当者
体制整備	マニュアル・分担表の整備	副校長
	施設・設備・危機の整備	管理地域G
	教職員の訓練	教頭
地域連携の推進	保護者との連携	広報国際G
	関係機関・団体との連携	広報国際G
	情報発信	教頭・広報国際G
来校者管理	受付、受付簿、名札の管理	事務
巡回監視	巡視・巡回	生徒支援G・全職員
	スクールサポーターとの連携	生徒支援G
	不審物の発見、処理	全職員
生徒の教育	教育計画の策定・実施	学習支援G
	防犯教室の実施	管理地域G
	訓練の実施（生徒）	管理地域G

2 緊急時

大分類	主な内容	担当者
全体の指揮 外部との対応	対策本部の設置	校長
	情報収集	教頭
	教育委員会・警察等への対応	副校長（教頭）
	報道機関からの照会回答	副校長（教頭）
生徒の安全確保	避難誘導	クラス担任 授業担当者
不審者対応	不審者の行動監視・抑止等	発見者・教頭 生徒会G
被害者の救護	応急手当	養護教諭等
	医療機関への搬送付添	副担任等
保護者対応	状況の連絡	進路支援G
	生徒の引き渡し連絡等	担任他

Ⅳ 緊急時の連絡・通報

緊急校内放送

- ・（非公開）
- ・ 緊急放送です。ただいま〇〇棟〇階に不審者が侵入しました。生徒は先生の指示に従ってください。

110 番通報

- ・ こちらは神奈川県立橋本高等学校です。
- ・ 刃物を持った不審者が侵入し・・・(状況を簡潔に説明) 緊急出動をお願いします。
- ・ 所在地は、相模原市緑区橋本 8-8-1
- ・ 電話番号は、042-774-0611 です。

119 番通報

- ・ こちらは〇〇〇学校です。
- ・ 職員が刃物で切りつけられ・・・(負傷の状況を簡潔に説明)
- ・ 至急、救急車の出動をお願いします。
- ・ 所在地は、相模原市緑区橋本 8-8-1
- ・ 電話番号は、042-774-0611 です。

緊急機関

警察 110 番（地区警察署 〇〇〇-〇110）

消防 119 番（地区消防署 〇〇〇-〇119）

管理職

校長携帯	〇〇〇-〇〇〇〇-〇〇〇〇（非公開）
副校長携帯	〇〇〇-〇〇〇〇-〇〇〇〇（非公開）
教頭携帯	〇〇〇-〇〇〇〇-〇〇〇〇（非公開）
事務長携帯	〇〇〇-〇〇〇〇-〇〇〇〇（非公開）

教育関係

教育委員会 学校支援課 〇〇〇-〇〇〇〇-〇〇〇〇（非公開）

V 不審者侵入時対応マニュアル

