



NOSH O

AGRICULTURAL & COMMERCIAL

一人ひとりが主役。



神奈川県立
平塚農商高等学校

〒254-0064 神奈川県平塚市達上ヶ丘10-10
電話(0463)31-0944 URL <https://www.pen-kanagawa.ed.jp/hiratsukanousyou-h/index.html>

平塚農商高等学校

N O S H O

AGRICULTURAL & COMMERCIAL

高い専門性と人間力で 社会に貢献する農商生

平塚農商高等学校は、地域における産業教育の成果を踏まえ、農業に関する学科と商業に関する学科を併設する全日制の専門高校です。農業、商業の内容を相互に学ぶ科目「アグリ・ビジネス」をはじめ、それぞれの科目を互いに選択し、学ぶことができます。

教育方針

- 農業教育・商業教育を通して、産業の発展及び社会の発展に寄与する人材育成に努める。
- 社会人基礎力を身に付けさせ、時代の進展に伴う諸課題に対応する専門教育を行う。



自立

学科が自立し磨きあう
人として独り立ちし
社会で活躍する

協働

パートナーとして地域と歩む
目標を共有し、
それぞれが持つ力を
合わせて活躍する

貢献

専門性を活かした
人づくりで社会に貢献する
専門性と汎用力で活躍し、
社会に貢献する

Contents

農業科	
都市農業科	03
都市環境科	04
食品科学科	05
農業総合科	06
商業科	
総合ビジネス科	07
経営ビジネス系	08
情報ビジネス系	09
情報デザイン系	10
グローバルビジネス系	11
地域連携の取り組み	12
農業科の強み	13
商業科の強み	14
Interview	15
進路実績	17

都市農業科



URBAN FARMIN

野菜や果樹・作物の栽培知識・栽培技術を中心に学びます。新鮮かつ安全・安心な農産物の生産工程管理を理解し、持続可能な栽培方法について実験・実習を通して、より実践的に学びます。

こんな人におすすめ!

- 美味しい作物を育てたい
- 安心・安全な農作物を育てるJGAP※を学びたい ※JGAP:農業生産管理工程
- 農作物を育てる知識や技術を身に付け、生産者を目指したい
- 卒業後は進学し、農業分野の研究者として社会に貢献したい
- 園芸作物の栽培技術を身に付け、農業関連の企業で活躍したい

カリキュラム

	1	2	3	4	5	6	7	8	9	10	11	12	13	14	15	16	17	18	19	20	21	22	23	24	25	26	27	28	29	30
1年	現代の国語	言語文化	公共	数学I	生物基礎	体育	保健	芸術(音I/美I/書I)	英語コミュニケーションI	農業と環境	総合実習	農業と情報	農業経営	アグリ・ビジネス	LHR															
2年	論理国語	歴史総合	数学I	化学基礎	体育	保健	英語コミュニケーションII	家庭総合	課題研究	総合実習	作物	野菜	果樹	総合選択科目	LHR															
3年	論理国語	地理総合	数学A	地学基礎	体育	英語コミュニケーションIII	家庭総合	課題研究	科内選択(作物・野菜・果樹)	総合選択科目	選択(共通/専門)			LHR																

2年総合選択 植物バイオテクノロジー/デュアルシステム/文学国語/古典探究/物理基礎/生物/論理・表現I/ビジネス基礎
 3年総合選択 草花/栽培と環境/農業機械/文学国語/古典探究/数学B/物理基礎/生物/食品製造/グローバル経済/保育基礎/フードデザイン
 3年共通選択 国語表現/古典探究/日本史探究/世界史探究/政治・経済/数学II/物理/化学/生物/論理・表現II/食品流通

トマトの収穫



シャインマスカットの網かけ



収穫直前のメロン



PICK UP LESSON!

都市環境科



URBAN ENVIRONMENT

草花やガーデニングの知識・技術と地域の自然環境について学びます。生活環境の向上をめざし、栽培方法やその利用・活用方法を理解し、実験・実習を通して、より実践的に学びます。

こんな人におすすめ!

- 草花全般が好きで、花木などの栽培管理技術を身に付けたい
- 園芸デザインでフラワーアレンジメントを作りたい
- ガーデニングを学び、造園の技術を身に付け、進路に役立てたい
- 園芸療法やハーブの活用について学び、将来に活かしたい
- 身近な環境に興味を持ち、卒業後はその専門性で社会に貢献したい

カリキュラム

	1	2	3	4	5	6	7	8	9	10	11	12	13	14	15	16	17	18	19	20	21	22	23	24	25	26	27	28	29	30
1年	現代の国語	言語文化	公共	数学I	生物基礎	体育	保健	芸術(音I/美I/書I)	英語コミュニケーションI	農業と環境	総合実習	農業と情報	草花	アグリ・ビジネス	LHR															
2年	論理国語	歴史総合	数学I	化学基礎	体育	保健	英語コミュニケーションII	家庭総合	農業と環境	課題研究	総合実習	草花	造園 施工管理	総合選択科目	LHR															
3年	論理国語	地理総合	数学A	地学基礎	体育	英語コミュニケーションIII	家庭総合	課題研究	造園植栽(の苗)地域資源活用	総合選択科目	選択(共通/専門)			LHR																

2年総合選択 造園計画/デュアルシステム/文学国語/古典探究/物理基礎/生物/論理・表現I/ビジネス基礎
 3年総合選択 野菜/栽培と環境/文学国語/古典探究/数学B/物理基礎/生物/食品製造/グローバル経済/保育基礎/フードデザイン
 3年共通選択 国語表現/古典探究/日本史探究/世界史探究/政治・経済/数学II/物理/化学/生物/論理・表現II/食品流通

温室で育つひまわり



様々な多肉植物



育てた花を使ったフラワーアレンジメント



PICK UP LESSON!

食品科学科

FOOD SCIENCE

食品に関する基礎的・基本的な知識と技術を習得させ、その社会的意義や役割を理解させるとともに、食品の充実を通じて社会の発展を図る創造的・実践的な能力と態度を育てます。

こんな人におすすめ!

- 食べることや料理・お菓子作りが好き
- 食品製造の知識や技術をもっと身に付けたい
- パティシエや調理師になって活躍したい
- 食品栄養系の大学や短期大学に進学し、栄養士・管理栄養士を目指したい
- 食品関連会社に就職し、食品管理の研究に携わりたい

カリキュラム

	1	2	3	4	5	6	7	8	9	10	11	12	13	14	15	16	17	18	19	20	21	22	23	24	25	26	27	28	29	30
1年	現代の国語	言語文化	公共	数学I	化学基礎	体育	保健	芸術(音1/美1/書1)	英語コミュニケーションI	農業と環境	農業と情報	食品製造	食品化学	食品微生物	アグリ・ビジネス	LHR														
2年	論理国語	歴史総合	数学I	生物基礎	体育	保健	英語コミュニケーションII	家庭総合	総合実習	食品製造	食品化学	食品微生物	総合選択科目	LHR																
3年	論理国語	地理総合	数学A	地学基礎	体育	英語コミュニケーションIII	家庭総合	課題研究	総合実習	食品製造	総合選択科目	選択(共通/専門)	LHR																	

2年総合選択 地域資源活用/デュアルシステム/文学国語/古典探究/物理基礎/化学/論理・表現I/ビジネス基礎
 3年総合選択 食品流通/文学国語/古典探究/数学B/物理基礎/化学/野菜/草花/グローバル経済/保育基礎/フードデザイン
 3年共通選択 国語表現/古典探究/日本史探究/世界史探究/政治・経済/数学II/物理/化学/生物/論理・表現II/食品流通

実践的な
実習風景

デコレーションケーキ
製造実習

食品化学実験

PICK UP LESSON!

農業総合科

AGRICULTURAL SYNTHESIS

農業の総合的な知識と技術と食育について学びます。作物の栽培・食品の製造・衛生・食の大切さを理解し、実験・実習を通して、より実践的に学びます。

こんな人におすすめ!

- 食品の製造・衛生管理についてもっと知りたい
- 食品栄養系の大学・短期大学へ進学し、栄養士・管理栄養士を目指したい
- 保育系の学校へ進学し、保育士・幼稚園教諭等への就職を目指したい
- 食品に関する知識を活かし、食育のトップリーダーとして活躍したい
- 作物栽培から食品製造まで食の6次化に向けた産業で活躍したい

カリキュラム

	1	2	3	4	5	6	7	8	9	10	11	12	13	14	15	16	17	18	19	20	21	22	23	24	25	26	27	28	29	30
1年	現代の国語	言語文化	公共	数学I	化学基礎	体育	保健	芸術(音1/美1/書1)	英語コミュニケーションI	農業と環境	農業と情報	食品製造	食品化学	食品微生物	アグリ・ビジネス	LHR														
2年	論理国語	歴史総合	数学I	生物基礎	体育	保健	英語コミュニケーションII	家庭総合	総合実習	農業と情報	食品製造	食品微生物	地域資源活用	総合選択科目	LHR															
3年	論理国語	地理総合	数学A	地学基礎	体育	英語コミュニケーションIII	家庭総合	保育基礎(保育)フードデザイン	課題研究	総合実習	総合選択科目	選択(共通/専門)	LHR																	

2年総合選択 農業経営/デュアルシステム/文学国語/古典探究/物理基礎/化学/論理・表現I/ビジネス基礎
 3年総合選択 食品流通/生物活用/文学国語/古典探究/数学B/物理基礎/化学/野菜/草花/グローバル経済/保育基礎/フードデザイン
 3年共通選択 国語表現/古典探究/日本史探究/世界史探究/政治・経済/数学II/物理/化学/生物/論理・表現II/食品流通

カステラ
製造実習

ジャム
製造実習

保育基礎
作品

PICK UP LESSON!

総合 ビジネス科



General Business

経済や企業活動がグローバル化する中、時代の変化に柔軟に対応するため、幅広いビジネスの分野で必要な実践力・活用力を身に付けた地域産業を担うスペシャリストを育成します。



Management Business

簿記会計を基礎として、会計情報をビジネスの諸活動に活用する能力を身に付けます。グローバル社会に対応した企業経営戦略について実践的な取り組みを通じて学習します。将来、職業会計人や企業経営のスペシャリストとして社会に貢献できる人材を目指します。

総合ビジネス科
4つの系

1学年：総合ビジネス科

2・3学年

経営ビジネス系

情報ビジネス系

情報デザイン系

グローバルビジネス系

1学年で学ぶ商業科目

簿記

企業の日常取引を記録・計算・整理する方法を学びます。

情報処理

文書作成・表計算・プレゼンテーション等のビジネスソフトの技術を身に付けます。

ビジネス基礎

経済・流通・企業活動の基礎、ビジネスコミュニケーション等を学びます。

カリキュラム

1	2	3	4	5	6	7	8	9	10	11	12	13	14	15	16	17	18	19	20	21	22	23	24	25	26	27	28	29	30
1年	現代の国語	言語文化	公共	数学I	科学と人間生活	体育	保健	芸術(音/美/書)	英語コミュニケーションI	ビジネス基礎	簿記	情報処理	アグリ・ビジネス	LHR															

1年は共通、2・3年は系により異なります。

こんな人におすすめ!

- 在学中に日商簿記検定2級以上を取得したい
- 経営や経理の知識を深め、卒業後は企業で活躍したい
- 卒業後は進学し、公認会計士、税理士など、会計の専門性で社会に貢献したい
- 卒業後は別の職業資格を取得し、経営力や人間力を活用して起業したい

カリキュラム

	1	2	3	4	5	6	7	8	9	10	11	12	13	14	15	16	17	18	19	20	21	22	23	24	25	26	27	28	29	30
2年	論理国語	歴史総合	数学I	生物基礎	体育	保健	英語コミュニケーションII	家庭総合	課題研究	財務会計I	原価計算	マーケティングofソフトウェア活用	総合選択科目	LHR																
3年	論理国語	地理総合	数学A	体育	英語コミュニケーションIII	家庭総合	課題研究	財務会計II	管理会計	総合選択科目	選択(共通/専門)	LHR																		

2年総合選択 グローバル経済/ビジネス法規/デュアルシステム/文学国語/古典探究/化学基礎/論理・表現I/農業と環境

3年総合選択 総合実践/ビジネス・コミュニケーション/文学国語/古典探究/数学B/野菜/草花/食品製造/保育基礎/フードデザイン

3年共通選択 国語表現/古典探究/日本史探究/世界史探究/政治・経済/数学II/論理・表現II/食品流通/ビジネス・マネジメント

財務会計の授業ってどんなことを学ばれますか?

1年生で学んだ簿記をより具体的に学ぶ科目です。企業の貸借対照表や損益計算書の作成、分析、比較など実践的な内容です。実際の企業の財務諸表を授業で習った比率計算を使い経営状態を分析し、比較する内容がとても楽しいです!

経営ビジネス系3年/久村 紫音



情報ビジネス系



Information Business

情報を適切に提供する力及び情報技術を効果的に活用する能力を身に付けます。高度情報化社会に対応したソフトウェア活用、プログラミング、ネットワークおよびビジネス創造について実践的な取り組みを通じて学習します。将来情報のスペシャリストとして社会に貢献できる人材を目指します。

こんな人におすすめ!

- 在学中にIPA主催のITパスポート等を取得したい
- ネットワークやデータベースの知識を深め、卒業後は企業で活躍したい
- 卒業後は進学し、プログラマーやシステムエンジニアなど、情報の専門性で社会に貢献したい

カリキュラム

	1	2	3	4	5	6	7	8	9	10	11	12	13	14	15	16	17	18	19	20	21	22	23	24	25	26	27	28	29	30
2年	論理国語	歴史総合	数学I	生物基礎	体育	保健	英語 コミュニケーションII	家庭総合	課題研究	ソフトウェア活用	プログラミング	マーケティング or 原価計算	総合 選択科目	LHR																
3年	論理国語	地理総合	数学A	体育	英語 コミュニケーションIII	家庭総合	課題研究	ネットワーク活用	ネットワーク管理	総合 選択科目	選択(共通/専門)	LHR																		

2年総合選択 グローバル経済/ビジネス法規/デュアルシステム/文学国語/古典探究/化学基礎/論理・表現I/農業と環境

3年総合選択 総合実践/ビジネス・コミュニケーション/文学国語/古典探究/数学B/野菜/草花/食品製造/保育基礎/フードデザイン

3年共通選択 国語表現/古典探究/日本史探究/世界史探究/政治・経済/数学II/論理・表現II/食品流通/ビジネス・マネジメント

プログラミングの授業ってどんなことを学んでいますか?

スマートフォンのアプリやパソコンに指示を与えるために必要な基礎知識を学んでいます。表計算ソフトのVBAの機能を活用してマクロ言語と呼ばれる言語でプログラムを書いています。自分が作り上げた内容どおりに動いたときにやりがいや達成感を感じます!

情報ビジネス系2年/ストーリー マックス 海治



情報デザイン系



Information Design

ビジネスに関する情報を適切に表現する知識及び技術を身に付けます。日々進化するビジネス社会に対応したデザイン及びマーケティングについて実践的な取り組みを通じて学習します。メディア・デザインの技術・知識を持ったゼネラリストとして社会に貢献できる人材を目指します。

こんな人におすすめ!

- 画像処理、ドロー系、Webデザイン実習に関する知識や技術を身に付けたい
- 宣伝材料写真やプロモーション動画をうまく撮影したい
- 商品陳列やPOPデザイン等、ビジネスシーンでのデザイン力を高めたい
- 商品企画やアイデア発想力を身に付けたい
- 卒業後は進学し、情報デザインの専門性で社会に貢献したい

カリキュラム

	1	2	3	4	5	6	7	8	9	10	11	12	13	14	15	16	17	18	19	20	21	22	23	24	25	26	27	28	29	30
2年	論理国語	歴史総合	数学I	生物基礎	体育	保健	英語 コミュニケーションII	家庭総合	課題研究	商品開発と流通	ネットワーク活用	マーケティング or 原価計算	総合 選択科目	LHR																
3年	論理国語	地理総合	数学A	体育	英語 コミュニケーションIII	家庭総合	課題研究	総合実践	ソフトウェア活用	総合 選択科目	選択(共通/専門)	LHR																		

2年総合選択 グローバル経済/ビジネス法規/デュアルシステム/文学国語/古典探究/化学基礎/論理・表現I/農業と環境

3年総合選択 ビジネス・コミュニケーション/観光ビジネス/文学国語/古典探究/数学B/野菜/草花/食品製造/保育基礎/フードデザイン

3年共通選択 国語表現/古典探究/日本史探究/世界史探究/政治・経済/数学II/論理・表現II/食品流通/ビジネス・マネジメント

ネットワーク活用の授業ってどんなことを学んでいますか?

パソコンを活用してデザインなどを考え、それを形にしていく授業です。Webサイトを作成する授業では、このサイトをどんな人に見てほしいのかを考え、文字や色使いなどを工夫し、根拠のあるアイデアをもとに自分のターゲットに見てもらえる作品作りをします!

情報デザイン系3年/松井 飛龍



グローバルビジネス系



Global Business

マーケティングや企業倫理の考え方を踏まえ、ビジネスを展開する知識及び技術を身に付けます。流通を見据えた商品開発、観光ビジネスの創造について実践的な取り組みを通じて学習します。経済及び企業活動のグローバル化に対応したゼネラリストとして社会に貢献できる人材を目指します。

こんな人に
おすすめ!

- 多くの人の前でアイデア等をプレゼンテーションできるようになりたい
- 街づくりや地域貢献活動、企業や大学と連携した取り組みをしてみたい
- 商品企画や観光プラン、ビジネスアイデアなど発想力を身に付けたい
- 卒業後は、プレゼンテーション能力やコミュニケーション能力を生かして、幅広く活躍したい

カリキュラム

	1	2	3	4	5	6	7	8	9	10	11	12	13	14	15	16	17	18	19	20	21	22	23	24	25	26	27	28	29	30
2年	論理国語	歴史総合	数学I	生物基礎	体育	保健	英語 コミュニケーションII	家庭総合	課題研究	マーケティング	商品開発と流通	原価計算 or ネットワーク活用	総合 選択科目	LHR																
3年	論理国語	地理総合	数学A	体育	英語 コミュニケーションIII	家庭総合	課題研究	ビジネス・ コミュニケーション	観光ビジネス	総合 選択科目	選択(共通/専門)	LHR																		

2年総合選択 グローバル経済/ビジネス法規/デュアルシステム/文学国語/古典探究/化学基礎/論理・表現I/農業と環境
3年総合選択 総合実践/ソフトウェア活用/文学国語/古典探究/数学B/野菜/草花/食品製造/保育基礎/フードデザイン
3年共通選択 国語表現/古典探究/日本史探究/世界史探究/政治・経済/数学II/論理・表現II/食品流通/ビジネス・マネジメント

観光ビジネスの授業ってどんなことを学ばんですか？

地域の魅力や知名度を高めるために、利益や価値を生み出す方法を学びます。地域の特徴に合わせてより良いアイデアを考えることがとても楽しいです。グループワークなどとおして、発想力やプレゼンテーション力を向上させることができました！

グローバルデザイン系3年 / 伊藤 翼



地域連携の取り組み

平塚農商高校では、地域と連携して様々な取り組みを行っております。

小学生と田植え、稲刈り体験



保育園児と寄せ植え体験



公園などの花壇整備



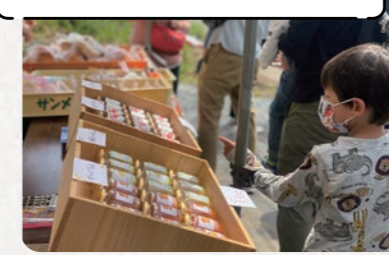
交通安全啓発パンの開発



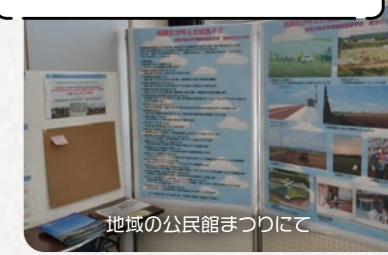
地域企業との商品開発



販売会の実施



地域活性化案の掲示



空き店舗でのイベント企画



七夕飾りの制作



防災食レシピの動画発信



平塚市災害対策課公式
YouTubeチャンネルにアップ!

STRENGTHS

農業科の強み!

実習と最新技術でこれからの農業を学ぶ!

たくさんの
資格に挑戦!



全ての学科で挑戦できます!

【検定試験】

初級バイオ技術者認定試験/フラワー装飾技能士/造園技能士/
食生活アドバイザー検定/日本農業技術検定

【講習会等】

食品衛生責任者講習/危険物取扱者乙種第4類/フォークリフトの運転の業務に係る特別教育講習/高所作業車の運転業務に係る特別教育講習/小型車両系建設機械の運転業務に係る特別教育講習/クレーンの運転業務に係る特別教育講習/その他



農業と環境

農業科1年生は、畑に出て農業や環境に関する基礎的・基本的な知識と技術を習得します。自分で栽培し、収穫した枝豆やトウモロコシの味は格別です。



収穫の様子

デュアル・システム

学校と企業が一緒になって生徒を育成する新しい職業教育です。農業科では、実際に平塚市内の企業で週に1回、本人の希望に合わせて実践的な学びを行っています。



実習風景

スマート農業

ロボット技術やICTを活用し、時代に合った農業を学びます。



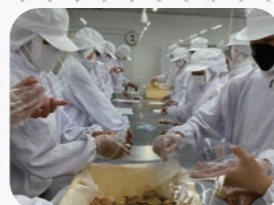
自動散水の様子



最新の農業用機器

6次化製造室

最新の製造機器を完備しています。安全性の高い食品の製造を行います。



実習の様子



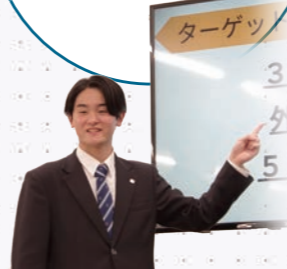
製造室

STRENGTHS

商業科の強み!

商業の学びはすべてのビジネスに役立つ

たくさんの
資格に挑戦!



全ての学科で挑戦できます!

【検定試験】

全商ビジネス計算実務検定/全商簿記実務検定/日商簿記検定/全商財務諸表分析検定/全商財務会計検定/全商管理会計検定/全商ビジネス文書実務検定/全商情報処理検定/ITパスポート試験/全商英語検定/全商ビジネスコミュニケーション検定/全商業経済検定

【上級学校との連携】

大原学園・湘北短期大学による日商簿記講座
商業科高校生のための“高崎商科大学” 高大連携プロジェクト



こんな経験ができる!

商業科では将来のビジネスにも役立つ、様々な経験ができます!また、実践的な学びではスキルはもちろんのこと、人間的な成長にも繋がります。



能登復興応援



生徒商業研究発表大会



競技会への参加

施設が新しい!



基礎デザイン室



ビジュアルスタジオ



生徒用ロッカー



マーケティング実践室



マネジメント企画室



トイレピクト

設備・備品が充実



3Dプリンター



4Kカメラ



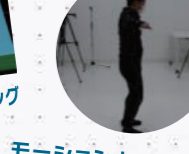
ドローン



3Dスキャナ



プロジェクションマッピング



モーションキャプチャー

INTERVIEW

在校生に聞きました。



都市農業科

Q1 幼稚園の頃に体験した花壇の手入れや祖母の家庭菜園の手伝いを通して農業に興味を持ちました。夏の一日体験入学に参加した際、野菜を種から栽培管理し、収穫するということに惹かれ「都市農業科」に入学しました。

Q2 主に「野菜」「作物」「果樹」の3つの分野を中心とし、農作物を栽培するための知識や技術について学んでいます。特に「作物」では、水田の管理に加えて育苗から田植え、精米までの一連の作業を座学と実習を通して学ぶことができます。

Q3 「総合実習」です。複数の部門をローテーションで実習していき、農業の基本的な知識だけではなく、それぞれの農作物に対してのより専門的な栽培管理の技術を身につけることができます。

Q4 在学中にフォークリフトや小型車両系建設機械といった様々な資格を取得できることです。進路を決める際に自分の強みになるだけではなく、一生の資格のため高校卒業後も活かすことができるところも良いところです。

Q1 以前から樹木や草花に興味があり、庭園など自然を活用した空間に魅力を感じていました。自分の興味のある分野について、座学だけではなく実習を通して専門的な知識や技術を身につけたいと思い、「都市環境科」に入学しました。

Q2 「草花」では土作りから栽培管理、フラワーアレンジについて学んでいます。「造園」では校内の生垣の手入れや管理、竹垣を作成しています。また、バードウォッチングや学校の水田など生物調査の授業もあります。

Q3 「造園」の授業です。一から竹垣の設計をし、竹を切るころから組んだり編んだりして作り上げていきます。竹は自然の素材のため、曲がっていたり色や形など様々で、素材を最大限活かせるよう工夫するところが面白いです。

Q4 校内には伝統ある池や石庭があり、四季折々の植物がたくさんある自然に囲まれた環境で、造園技術を学べるところです。春になると学校の桜並木が絶景で、休み時間には芝生でお花見をしている生徒や先生方がたくさんいます。



都市環境科



食品科学科

Q1 食品や衛生管理について興味があり、普通高校では学べない専門的な知識を学びたいと思い、「食品科学科」に入学しました。また、就職や進学など進路の幅が広いところにも魅力を感じました。

Q2 「食品製造」では食品の知識や製造の技術を。「食品微生物」では微生物を培養し、微生物の特徴や衛生管理を。「食品化学」では食品の成分分析をし、食品の成分や役割を。座学や実習を通して幅広く学んでいます。

Q3 「食品化学」です。様々な実験器具を使い、食品の成分分析をします。最初は器具の扱いに苦戦しましたが、回数を重ねるごとにスムーズに実験を進めることができるようになり、非常に楽しい授業です。

Q4 放課後には、定期的に生産物の販売があり、季節ごとの野菜・果樹・草花や自分たちが授業で製造した焼き菓子などを販売しています。自分たちで作ったものが実際に販売されるため授業もとてもやりがいがあり、お土産にすると家族に喜ばれるところです。



農業総合科

Q1 食品や農業について興味があり、座学だけではなく実習を通して幅広い分野を学べることに魅力を感じました。また、様々な資格にも挑戦することができるため、将来的に役立つ資格を取得し、より専門的な知識や技術を身につけたいと思い入学を決めました。

Q2 「総合実習」では、「食品製造」「食品微生物」「園芸実習」の3つの分野を実習を通して学んでいます。少人数で授業を行うため、先生が生徒一人ひとり丁寧に教えてくれます。また選択科目では「野菜」を選択し、土作りから種まき、収穫までの管理作業を学んでいます。

Q3 「食品製造」です。製菓店と同様の機械や設備が整っているため、販売物を製造する際はみんなが協力して大量生産することができます。製造技術だけではなく、食品の知識や科学的にお菓子作りを学べるところが面白いです。

Q4 先生方がフレンドリーなところです。実習科目では2~4人程度先生方がおり、座学に比べて実習では先生方と関わる機会がたくさんあります。実習を通して先生との距離が近づき、授業以外でも進路や学校生活について気軽に相談しやすいところです。

協力生徒／荻野 桜(都市農業科) 近田 陽斗(都市環境科) 鈴木 そら(食品科学科) 天野 俊翔(農業総合科)

- Q1. 本校(平塚農商高校および学科)に入学を希望した理由を教えてください
- Q2. 現在あなたの学科または系では、どのような勉強(実験や実習など)をしていますか
- Q3. 特徴的な科目や、あなたが面白い・好きだと思う科目の特徴は何ですか
- Q4. 平塚農商高等学校の良いところを教えてください



経営ビジネス系

Q1 就職や進学など進路の幅が広く、自分に合った将来の選択ができると思ったからです。

Q2 企業の経営状況や財務状態を分析したり、製品を製造するのにかかった費用を計算しています。

Q3 原価計算では、製品ができるまでにどれくらいの費用がかかるのかについて計算する方法について学んでいます。商品売のどのような価格設定をすべきかなどを意識することで、知識の幅が広がります。みんなで相談しながら取り組めるのも楽しいです。

Q4 商業科でも農業科の内容に触れる機会が多いため、商業科、農業科両方の知識や技術を身につけることができます。

Q1 パソコンなどの情報系の知識は、将来のことに就職するにしても必要となるので、それを身につけたいと思ったからです。

Q2 パソコン本体のハードウェアやアプリケーションなどのソフトウェアに関する知識や、プログラミングの技術を学んでいます。

Q3 ソフトウェア活用では、Excelを使って関数を学ぶことができます。関数を用いた複雑な表や、一筋縄ではいかないグラフなどを指示通りに作成できたときに達成感を感じます。

Q4 商業系の授業だけでなく、農業系の知識も身に付くところです。また、商業棟は新しく見た目も綺麗で、3Dプリンタなどの設備が充実しているのも魅力です。



情報ビジネス系



情報デザイン系

Q1 私がこの学校に入学をした理由は、「好き」を深めるためでした。小・中学校において、特にやりたいというものはありませんでした。ですが、明確に好きなものがパソコンで作業するということがあったため、本校のパンフレットを見た時に、自分の好きなことを学べると感じ、本校の入学を希望しました。

Q2 現在は情報デザイン系で勉強しており、Webサイトや動画、画像のデザインを通して、楽しくデザインについて学ぶことができます。

Q3 総合実践では、パソコンを利用した様々なソフトによるデザイン方法や、デザインの基礎を学ぶことができます。自分の好きなことを一番良く学べ、将来の道筋を立てることができるため、お気に入りの科目です。

Q4 科目数、学科数共に多く、多様性のある学校のため、毎日楽しい学校生活を過ごすことができます。また、様々な分野の先生がいるため、先生方と相談しながら将来の道筋を立てることができます。

Q1 将来、社会に出て働いていく上で、高校生のうちからビジネスマナーを学んでおくべきと思ったからです。また、商業的な資格を取得することで、将来の幅が広がると考えました。

Q2 ビジネスコミュニケーションではビジネスマナーについて学んでいます。授業では、資格取得を想定した実践的な問題を解いたり、ロールプレイングなどを行うことで、よりリアルな学びを得ることができます。

Q3 総合実践では、実際に講師の方に来ていただき、ビジネスアイデアの考え方を教わったりしています。来客時の対応の仕方などを実習で身体を動かして学ぶことができます。実社会に出たときに必ず力になると思います。

Q4 資格の取得にとっても積極的に、自分の受けたい検定にどんどんチャレンジできます。また、校外での取り組みも盛んで、私も実際に生徒商業研究発表大会に出場したり、高校生能登商店街などのイベントに参加することができました。



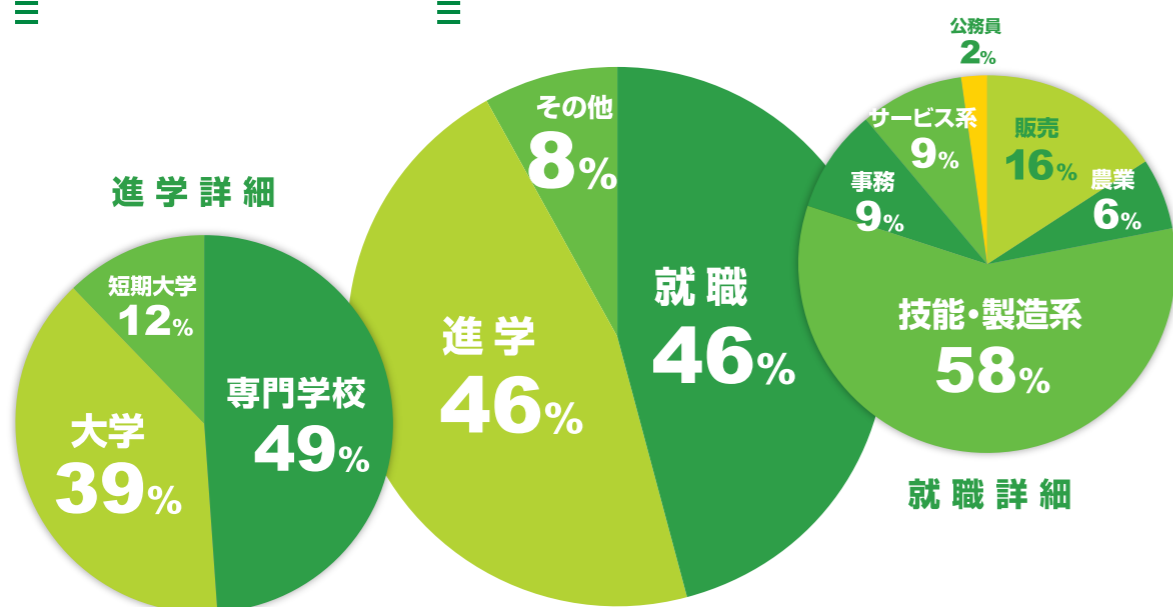
グローバルビジネス系

協力生徒／内藤 沙和(経営ビジネス系) 永野 慈(情報ビジネス系) 志岐 ロイスエマニュエル(情報デザイン系) 森 花蓮(グローバルビジネス系)

農業科進路

FUTURE PATH

2023年度実績



主な就職先

いすゞ自動車/インターナショナルトレックス/NSKマイクロプレジジョン/オリックスホテルマネジメント/コメリ/サカタのタネ/グリーンサービス/宗教法人 寒川神社/サンフレッセ/しまむら/湘南グリーンサービス/湘南倉庫運送/湘南農業協同組合/新明和工業/西武プリンスホテルズワールドワイド/全農ビジネスサポート/全農物流/タカキベーカー/たまや/ちぼりコンフェクショナリー湯河原工場/天成園/東洋アルミニウム/東洋水産/日産車体/バルライン/不二家/森永エンゼルデザート/横浜ゴム/わかもと製菓

主な進学先

大学

麻布大学/神奈川工科大学/神奈川大学/関東学院大学/相模女子大学/松蔭大学/駿河台大学/玉川大学/田園調布学園大学/桐蔭横浜大学/東京農業大学/日本大学/フェリス女学院大学/明星大学

短期大学

静岡県立農林環境専門職大学短期大学部/戸板女子短期大学/湘北短期大学/小田原短期大学

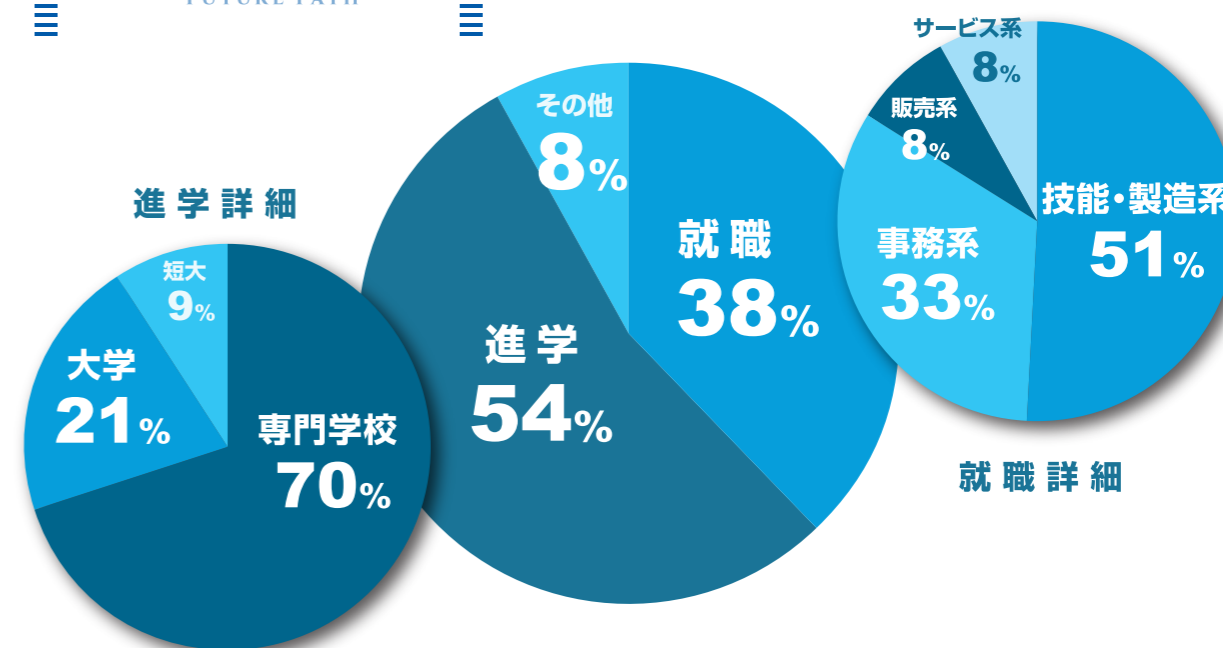
専門学校等

アイム湘南理容美容専門学校/厚木総合専門学校/大原法律公務員専門学校横浜校/鎌倉早見美容芸術専門学校/湘南医療福祉専門学校/情報科学専門学校/茅ヶ崎リハビリテーション専門学校/TCA東京ECO動物海洋専門学校/東京YMCA国際ホテル専門学校/東京栄養食糧専門学校/東京誠心調理師専門学校/東京ベルエポック製菓調理専門学校/日本ガーデンデザイン専門学校/日本工学院専門学校/日本溶接構造専門学校/服部栄養専門学校/町田製菓専門学校/横浜歯科医療専門学校/横浜調理師専門学校/横浜デジタルアーツ専門学校/横浜ビューティー&ブライダル専門学校/横浜保育福祉専門学校/横浜カレッジ/国際フード製菓専門学校/日本自然環境専門学校

商業科進路

FUTURE PATH

2023年度実績



主な就職先

いすゞ自動車株式会社/イトーヨーカ堂/ウエインストヨタ神奈川/エス・ケイ・ティ/MXモバイリング/花王コスメプロダクツ小田原株式会社/川崎鶴見臨港バス/崎陽軒/協同電気/協和医科器械/住友電工オブティフロンティア/セコム/全農ビジネスサポート/第一三共プロファーマ/田中貴金属工業/中南信用金庫/東京応化工業/東日本ステーションサービス/東洋水産/独立行政法人国立印刷局/日産工機/日本郵便株式会社/パイロットコーポレーション/不二家/フドー/古河電工パワーシステムズ/ミネベアミツミ/レンゴー

主な進学先

大学

神奈川工科大学/神奈川大学/湘南工科大学/東海大学/文教大学/武蔵野大学

短期大学

鎌倉女子短期大学部/湘北短期大学

専門学校等

アーツカレッジヨコハマ/アーティスティックB横浜美容専門学校/東放学園専門学校/大原医療秘書福祉保育専門学校横浜校/大原法律公務員専門学校横浜校/大原簿記医療秘書公務員専門学校町田校/大原簿記情報ビジネス専門学校横浜校/おだわら看護専門学校/外語ビジネス専門学校/神奈川県立衛生看護専門学校/神奈川県立平塚看護専門学校/神奈川社会福祉専門学校/湘南医療福祉専門学校/湘南看護専門学校/情報科学専門学校/積善会看護専門学校/総合学園ヒューマンアカデミー横浜校/茅ヶ崎看護専門学校/つくば国際ペット専門学校/町田製菓専門学校/町田デザイン&建築専門学校/横浜カレッジ/横浜医療専門学校/横浜医療秘書専門学校/横浜栄養専門学校/横浜公務員&IT会計専門学校/横浜こども専門学校/横浜歯科医療専門学校/横浜デジタルアーツ専門学校/横浜ビューティー&ブライダル専門学校/横浜ファッションデザイン専門学校/東京ブライダル専門学校/日本工学院専門学校