

# しゅわ 手話 だより

令和5年5月8日  
 神奈川県立平塚ろう学校  
 手話アドバイザー

## 第1号

しゅわ しゃ かん じょうほう しゅわ はっしん ねが  
 手話やろう者に関する情報を『手話だより』で発信していきます。よろしくお願いいたします。

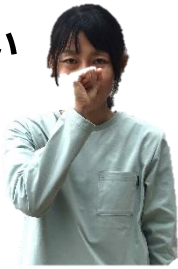
### き て ちゅうしん うご 利き手を中心に動かそう

しゅわ て かたち いち うご まゆ あ さぎ うなず どう く あ いみ  
 手話は、手の形・位置・動き、眉の上げ下げ、頷き等が組み合わさって、1つの意味になります。ど  
 れか1つでも違ったら、別の単語になります。このうち、「手の動き」は利き手を中心に動かしましょう。

みぎき ひと ばあい ひだりき ひと さゆう ぎやく ひょうげん  
 【右利きの人の場合】\*左利きの人は、左右を逆にして表現してください。

#### かたて ひょうげん 片手のみの表現

よい



(前に出す)

わからない



(肩を2回はらう)

#### りょうて うご 両手を動かす表現

しゅわ  
 手話



(上下に回転させる)

たの  
 楽しい



(交互に上下に動かす)

#### かたて うご ひょうげん 片手のみを動かす表現

へんどう  
 弁当



(「テ型」を2回引く)

でんしゃ  
 電車



(「ウ型」を2回出す)

### ステップアップ手話

- あす せいとかいやくいんせんきょ どうひょうび  
 ・明日は、生徒会役員選挙の投票日だ。
- ゴールデンウィークに家族でお出かけた。
- しお かお かん しおひ が たの  
 ・潮の香りを感じながら潮干狩りを楽しむ。
- まめ た  
 ・そら豆をゆでて食べる。
- あたた せと あそ  
 ・暖かいから外でたくさん遊ぼう。

しゅわ  
 手話

どう  
 どう  
 表すでしょう?

とうひょう  
 投票



(「テ型」を中に入れるイメージで)

せんきょ  
 選挙



(交互に上下に動かす)