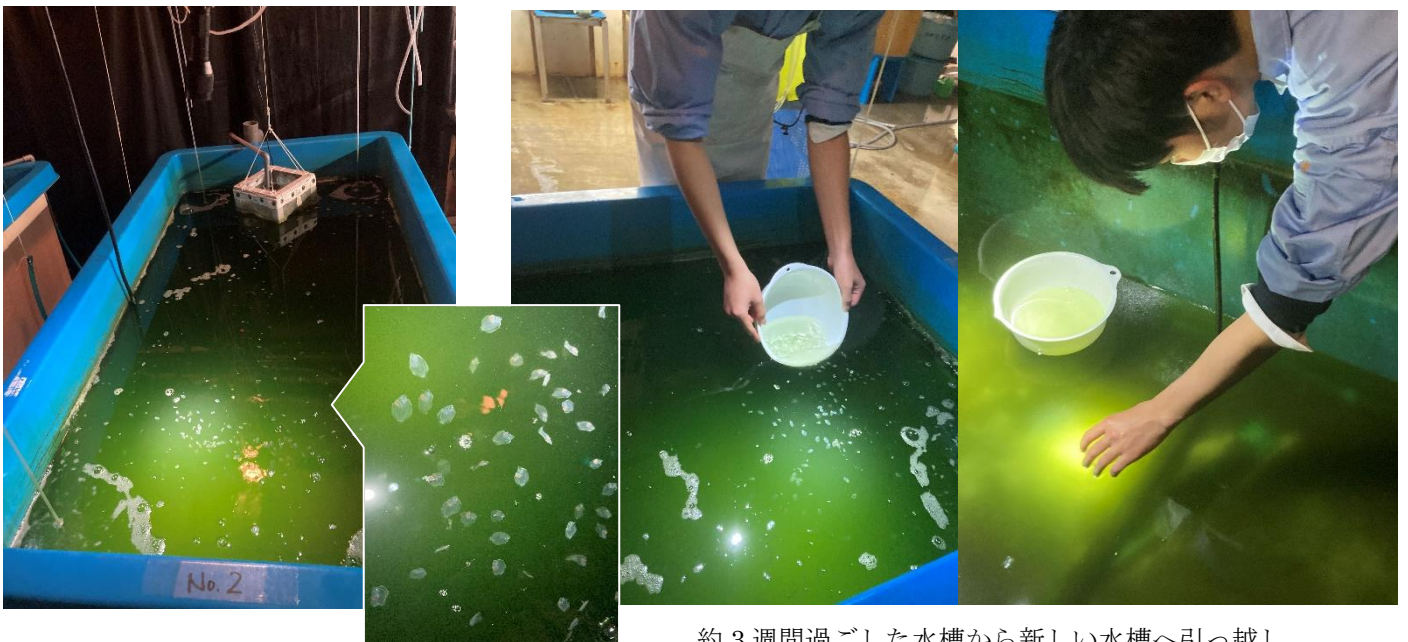


## 稚ヒラメになりました！

ヒラメの種苗生産が始まって約3週間。次第に体の形が変わり、眼が移動してきたヒラメ。浮遊生活から成魚と同じ底生生活に移ろうとしていることが分かります。2月上旬、底生生活を促すため、ヒラメ仔魚の引っ越しが始まりました。この時期までの光りに集まる習性（正の走行性）を利用し、これまでの水槽から、底面が広くきれいな水槽へ、水ごとヒラメを容器ですくい移しました。

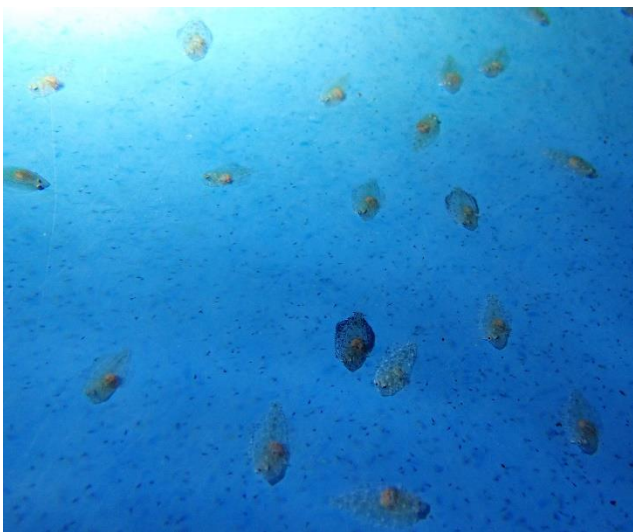
引っ越ししてから数日後。写真の通り、仔ヒラメは立派な稚ヒラメになりました。放流サイズの50mmになるまで、もうしばらく育てます。



水槽の一角に光を当て、  
ヒラメを集めます。

約3週間過ごした水槽から新しい水槽へ引っ越し。  
最後は1尾ずつ掬い、すべての個体を移し終わりました。

(撮影：2月5日)



全ての個体が無事着底しました。

(撮影：2月17日)



どこから見てもヒラメです！

(撮影：2月17日)