



暑い日々がようやく終わり、収穫の秋がやってきます。勉強や部活、趣味にと頑張ったみなさんに、実りある秋が訪れますように。この時期は気温の変化が大きく、体調を崩しやすいため、エアコンの温度を調整したり、上着を用意したりして、体温を調節し、万全の状態ですりの秋に臨みましよう。

視力検査の結果について

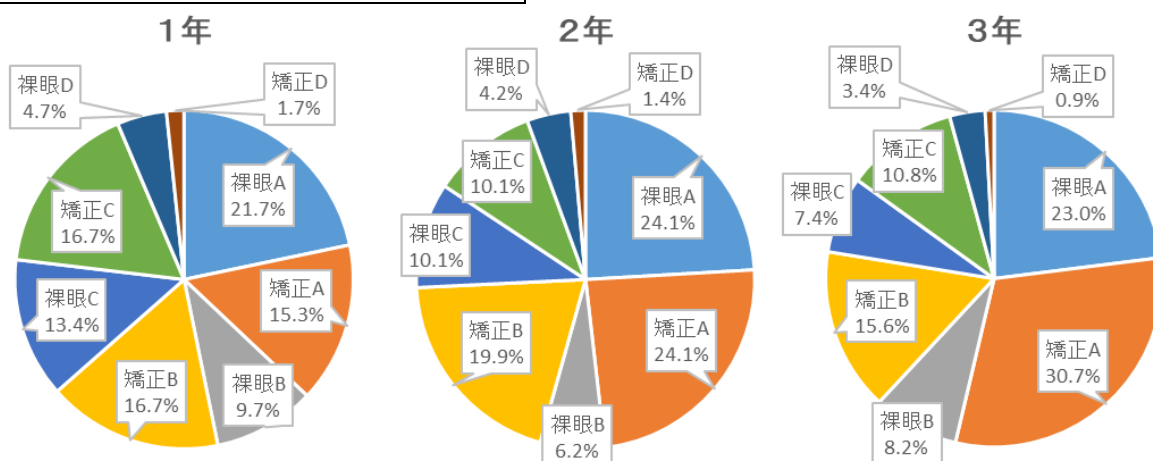


10月10日は目の愛護デー

下の円グラフは、今年4月に行った上溝南高校のみなさんの視力検査の結果をまとめたものです。

上南生の視力（4月の視力検査結果から）

「A」視力 1.0 以上 「B」 1.0 未満 0.7 以上 「C」 0.7 未満 0.3 以上 「D」 0.3 未満



※視力検査結果については、文部科学省 学校保健統計調査の計算方法に準じて統計を出しています。
「両眼とも 1.0 以上及び両眼又は片眼の視力が 1.0 未満と判定された者について、左右のうち低い方の視力を記載する。」
(例) 右眼が A、左眼が C の場合、C に計上。右眼が B、左眼が D の場合、D に計上。

今年度の視力検査で受診勧告書もらった生徒

1 年生… 131 名 2 年生… 92 名 3 年生… 79 名



4月の身体計測時に行なった視力検査で、左右どちらかだけでも C (0.3~0.6)・D (0.3 未満) があった生徒には、受診勧告書を渡しています。9月4日の時点で、結果が戻ってきているのは 42 人です。受診はしたけれども受診報告書を提出していないという生徒は、担任の先生か保健室まで提出してください。

まだ受診をしていない人は眼科を受診することをお勧めします。

10月・11月のスクールカウンセラー(SC)・スクールソーシャルワーカー(SSW)来校日のお知らせ

スクールカウンセラー	10/1 (水)	10/8 (水)	10/22 (水)	10/29 (水)	11/5 (水)	11/12 (水)	11/19 (水)	—
スクールソーシャルワーカー	10/2 (木)	10/8 (水)	10/22 (水)	10/29 (水)	11/5 (水)	11/12 (水)	11/19 (水)	11/26 (水)

希望者は担任の先生または養護教諭まで希望の日時を申し出てください。生徒と保護者の方が一緒に受けることもできますし、生徒本人のみ、保護者の方のみで受けることもできます。

予約制で、希望者多数の場合は日時の変更をお願いすることもあります。