

第2学年の保護者の皆様

令和6年3月22日

県立川和高等学校  
校長 師岡 健一

### 令和5年度「生徒による授業評価」集計結果のお知らせ

陽春の候、保護者の皆様にはますますご健勝のこととお喜び申し上げます。また、日ごろから本校の教育活動について、ご理解とご協力をいただき、心よりお礼を申し上げます。

さて、昨年(2023)の12月に次の1～3の内容で「生徒による授業評価」を実施いたしました。集計結果(裏面参照)とアンケート結果を踏まえて、各教科でまとめた授業改善に向けての今後の取組をご報告いたします。

1. 調査対象：本校生徒全員(欠席者を除く)。

2. 調査内容：生徒が受けているすべての授業について、次の評価票を使用し、各項目に数字(4～1)で回答。

【4：かなり当てはまる 3：ほぼ当てはまる

2：あまり当てはまらない 1：ほとんど当てはまらない】

### 3. 評価票

県立川和高等学校

科目名 教科担当者 先生 年 組

・「小項目の評価欄」にあなたが当てはまると思う下記の評価番号(1～4のどれか)を記入して下さい。

4 かなり当てはまる 3 ほぼ当てはまる 2 あまり当てはまらない 1 ほとんど当てはまらない

大項目	小項目	評価
授業の在り方 について	1 毎時間の授業や単元(内容のまとめ)のはじめに学習のねらいを示したり、毎時間の授業や単元の学習のあとに学習したことを振り返ったりする機会がある	
	2 単元(内容のまとめ)の学習の中で、他者の考えを知り、自らの考えを広げ深める機会がある	
	3 単元(内容のまとめ)の学習の中で、課題について自分の考えをまとめたり、解決方法について考える場面がある	
学習の状況 について	4 授業の中で身に付いたことや、できるようになったことを実感することができた	
	5 他者の考えを知ることにより、新たな考え方を知るなど、自らの考えを広げ深めることができた	
	6 授業で得た知識をもとに、自分の考えをまとめたり、課題の解決方法を考えたりすることができた	
	7 授業で学んだことをそれまでに学んだことと関連付けて理解することができた	

自由記述欄

### 4. 各教科の授業改善に向けての取組(一部抜粋・2年生)

【国語】生徒の主体的な取組を促すため、単元のねらいを明確にした言語活動を設定する。教科書教材を精査・解釈する読む力の育成を目指す単元に加え、小論文などを書く単元やグループで思考・発表する単元を計画的に配置し、表現活動に向けて生徒が思考を深める場面の設定をする。

【地歴・公民】生徒が歴史・公民に関する知識と見方・考え方を身に付け、将来様々な場面で活用できるようになることを目指してきた。歴史的・公民的事象や資料との対話や生徒同士の対話を通じて、それぞれの生徒の意見形成を促した。今後はより深い知識と見識の習得を意識した授業づくりを工夫していきたい。

【数学】他者の考えを聞いたり、自分の考えを述べたりすることによって学習を深める授業方法をさらに検討したい。知識の習得に加え、記述式問題に対応することができる表現力を養うことができる内容を模索し、授業への充実感を得られるようにする。

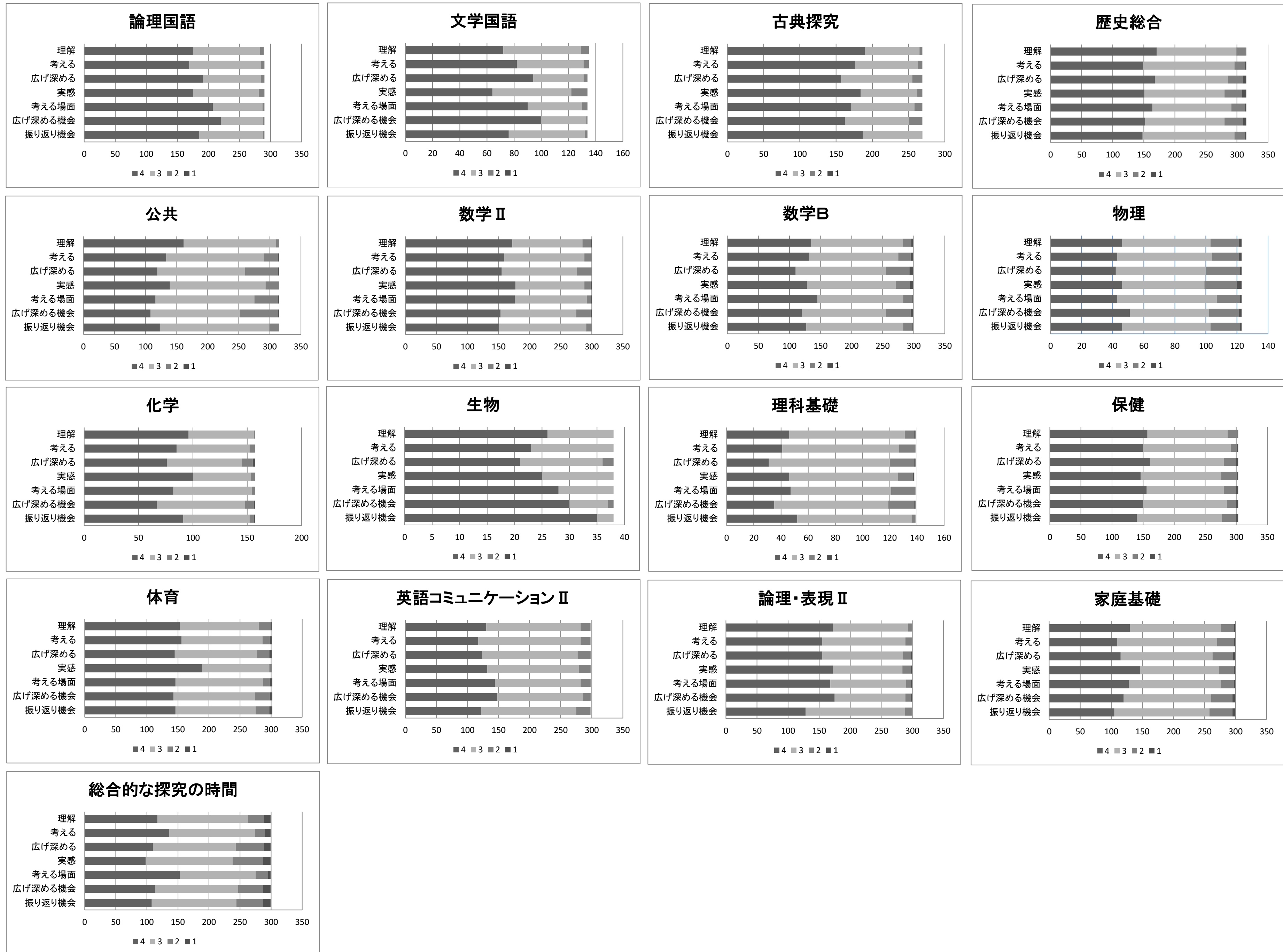
【理科】引き続き生徒が主体的に学べるような授業内容を吟味し、実践していく。授業への取り組みを頑張っている生徒が多くいるので、生徒の理解度と進み具合に合わせた時間を授業内に作れるようにしていきたい。

【外国語】生徒同士で考えさせたり説明させたりする活動、音読を積極的に取り入れた。また単語の小テスト等を入れ英語の運用に必要な知識を得られるようにした。また、課題であった表現力を高めるために、英作文の授業を増やし、ALTによるライティング指導も引き続き取り入れていきたい。

【家庭】引き続き、グループワークや実験・実習などの生徒主体の授業を展開し、他教科の学習内容と関連付けながら、生活の中の課題を見つけ、より良い生活のために改善していく資質や能力を身につけられるように授業内容を工夫していく。

【総合的な探究の時間】与えられた問いについて考えるのではなく、自身の興味関心に応じて問いを立て、それについて情報を収集・分析し、考察を重ね、自分なりの結論を導くこと、また、そこから新たな問いにつなげていくことについて学ぶことが本教科の特徴である。このような探究の過程は、今後の生徒の学びに大きな影響をもつものと考えられるが、現状においては、その重要性を理解して取り組むことがまだ十分に浸透しているとはいえない。今後も生徒主体の授業展開は大切にしつつ、探究することの重要性を理解し、興味をもてるような働きかけができるように指導方法を工夫していきたい。

## 令和5年度 後期 生徒による授業評価(第2学年)



4: かなり当てはまる    3: ほぼ当てはまる    2: あまり当てはまらない    1: ほとんど当てはまらない