

学校だより

# みどりの丘から

令和6年度 11月号



発行 神奈川県立みどり支援学校

発行日 令和6年11月8日

住所 横浜市緑区東本郷 5-18-1

電話 045-471-7941

(Fax045-474-4707)

ホームページ

<https://www.pen-kanagawa.ed.jp/midori-sh/index.html>



小学部6年生は、9月30日から10月1日、1泊2日の修学旅行で八景島シーパラダイスへ行ってきました。1日目は、水族館や遊園地で楽しみました。水族館では、クラゲを観たり、イワシやイルカのショーを観たりしました。大きな水槽を前にして、泳いでる魚を観て釘付けになっていました。遊園地では、メリーゴーランドやジェットコースターなどのアトラクションに乗りました。

2日目は、ふれあいラグーンで生き物とふれあいました。イルカやカメを触ることができ、とてもよい経験となりました。お昼ご飯を食べた後は、お土産を買いました。思い思いのお土産を選んで買い、満足気な表情を浮かべていました。そして、帰りは鴨居駅まで電車で帰ってきました！

2日間を通して、様々な経験をして、みんなで楽しい思い出をつくることができました！



小学部  
より

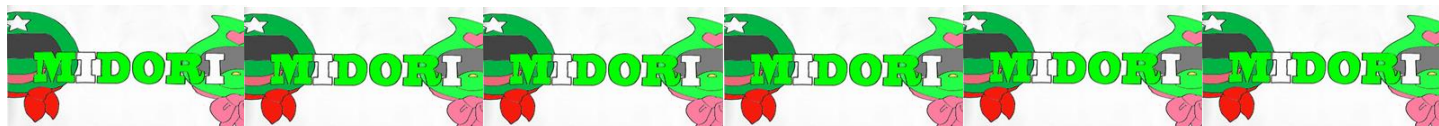


高等部2年生は、9月19日から9月20日、1泊2日の宿泊学習で愛川ふれあいの村へ行ってきました。

1日目は、服部牧場へ行って、乳しぼり体験をして、牧場のアイスを食べました。夜は、みんなで大浴場、ビュッフェで夕ご飯、ナイトレクではキャンドルファイヤーを楽しみました。

2日目は、オギノパンの工場見学とパンの買い物もしてきました。とっても思い出に残る2日間でした！

高等部  
より





DE&I フェスティバルと東本郷地区体育祭に参加しました！

#### <DE&I フェスティバル>

10月6日(日) ノースポート・モールにて、DE&I フェスティバルが開催されました。DE&I フェスティバルは、都筑区の多文化共生イベントで、本校からは新栄高校との共同参加として分教室生徒作成の顔はめパネルの展示を行いました。分教室では、昨年度も多文化について学習し、昨年度までの学習の成果を踏まえ、作成した顔はめパネルを多くの来場者にも見てもらい、実際に顔をはめて写真を撮ってもらうことができました。



#### <東本郷地区体育祭>

10月13日(日)、東本郷小学校校庭にて東本郷地区体育祭が開催されました。玉入れでは、高い位置にあるカゴに向かって狙いを定めて投げたり、買い物競争では、カードに書かれている番号を頼りに野菜を選択してゴールを目指したりと、地域の方と一緒に、たくさんの競技に参加しました。参加賞をはじめ、たくさんの景品を手に入れることができ、参加した皆さんは嬉しそうにしていました。



#### 進路(後期実習)



高等部では、10月7日(月)から3年生が、10月15日(火)から1、2年生も後期実習を行いました。校内実習では、事業所等からいただいた受注作業を中心に取り組みました。作業内容は、手帳の解体・レトルトカレーのラベルの色塗り・バスソルトの袋詰め・ランドリーバックのたたみ等でした。初日はどの学年も、戸惑うこともありましたが、慣れてくると自分ひとりでもできることも増え、全体的な作業効率も上がりました。週の後半になると、疲れた様子も見られましたが、お仕事を外部からいただいているという意識を持って取り組むことができました。「どこのお店に売っているの?」「ホテルで使うの?」などの質問もあり、お仕事をいただいている意識が高まった後期実習でした。

今回の受注作業について一部ご紹介させていただきます。レトルトカレーのラベルの色塗りは、旭区白根にある自然食品店「珈琲工場&百屋」さんからの受注で、カレーは、百屋さんの他、「横浜高島屋(地階の高島屋ファーム)」「ドッテテ柿の木台(青葉区)」「あざみ野マルシェ(青葉区)」「港北マルシェ(センター南)」などでも販売されます。「イラスト彩色:神奈川県立みどり支援学校高等部」と印刷されていますので、お近くにお寄りの際は、ぜひ手に取ってみ



ていただけたらと思います。バスソルトについては、社会福祉法人偕恵園横浜市つたのは学園さんからの受注で、計量、梱包などを生徒たちが行いました。検品後は、実際に全国の宿泊施設等に出荷されます。



後期の実習は、多くの方のご協力でいろいろな仕事を体験することができました。今後も地域の企業様や事業所様と連携した進路支援ができるように取り組んでいきたいと思えます。

