

マスクの作り方

★型紙は、様々なホームページからもダウンロードできます。プリントアウトして作ってみてください。

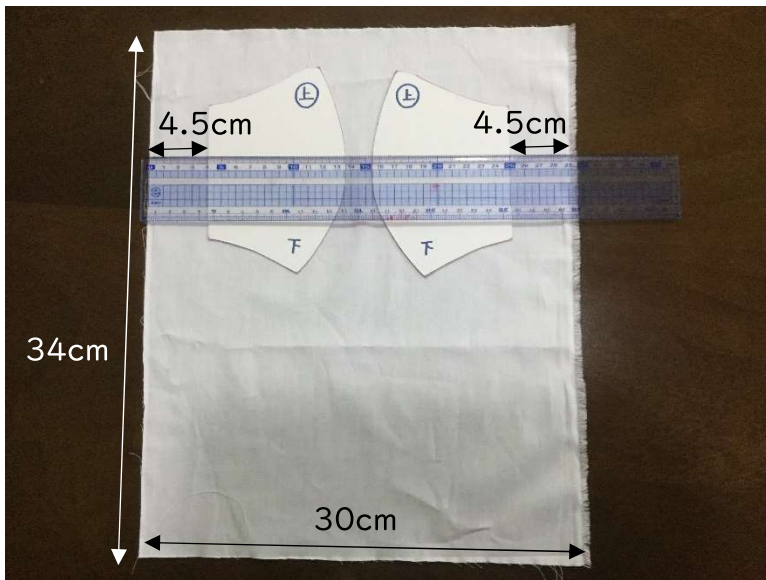
マスク1枚分

<材料> 布34×30cm1枚(なるべく薄手で伸び縮みしないもの)、ひも 30~35cm2本

<道具> 型紙、定規、チャコペン、はさみ、まち針、ミシン、ひも通し

<作り方>

① 布の上半分に型紙を置き、チャコペンで周囲をなぞる。



② 布の下半分に型紙を置き、チャコペンで周囲をなぞる。

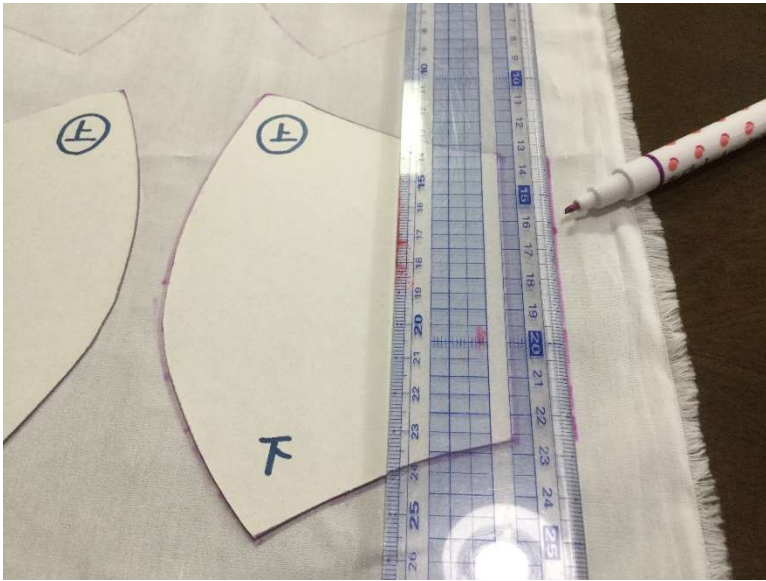


型紙の、

左右の端から 1.5cm のところに

点を打つ。

③ かたがみ はし 型紙の端から 1.5cmのところに たてせん ひ タテ線を引く。



④ ますく うわがわ しるし か マスクの上側に、○印を書く。



⑤ しゃしん てんせんぶぶん そ 写真の点線部分に沿ってはさみで き 切る。



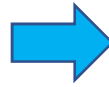
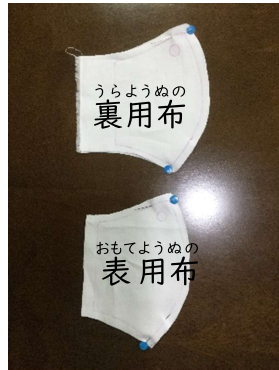
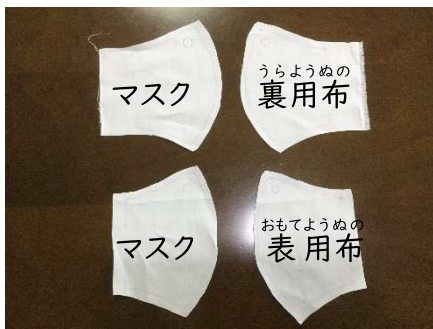
ピンクの線: ミシンで縫うところ

点線: はさみで切るところ

ぬいしろ (0.5~1cm)

⑥ ^{うらようぬの}裏用布、^{おもてようぬの}表用布、それぞれ重ねてマチ針で止め、

^ぬミシンで縫う。^{さいしよ}最初と^{さいご}最後は^{かえぬ}返し縫いをする。



⑦ ^{ぬめ}縫い目に対し^{すいちよく}垂直に、^{かんかく}1~1.5cm間^{きりこみ}隔で切り込みを入れる。



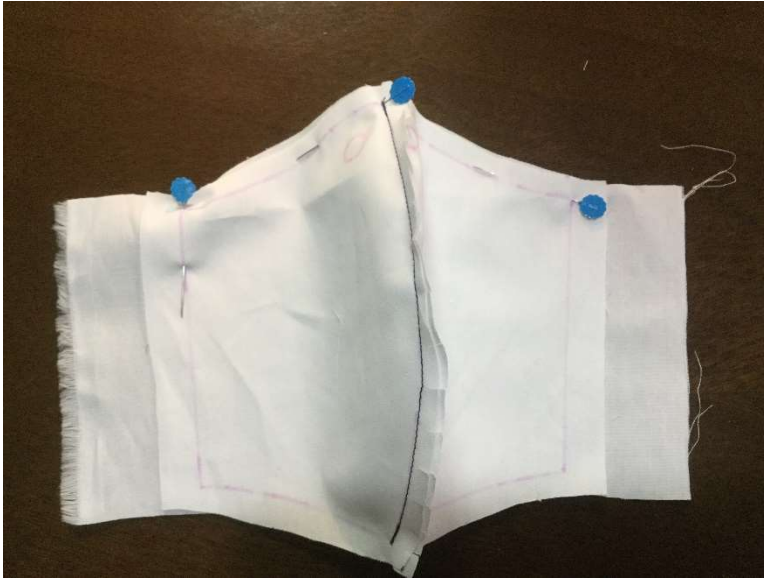
^{ぬめ}縫い目の^{てまえ}2mmくらい手前まで。

^{きす}切り過ぎに^{ちゅうい}注意!

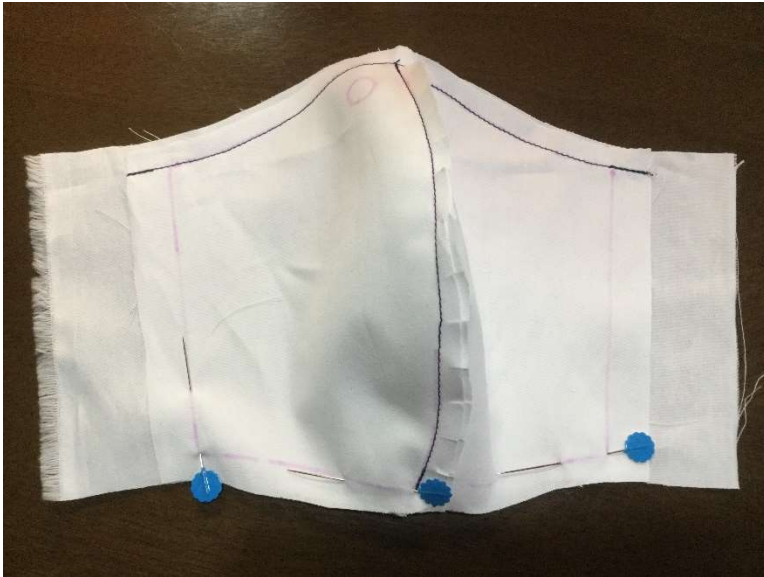
⑧ ^{うらようぬの}裏用布を^{うらがえ}裏返し、^{おもてがわ}表側を^{おもて}表に出し、^{おもてようぬの}マスク表用布の中に^{うらようぬの}裏用布を^{はさ}挟みこむ。



⑨ マスクを広げて上部をマチ針で止め、ミシンで縫う。



⑩ マスク下部もマチ針で止め、ミシンで縫う。



⑪ 左右の開いた部分から、袋を返す。



⑫ ^{ますくさゆう} ^{はし} ^み ^お
マスク左右の端を三つ折りにし、



^{みしん} ^ぬ
ミシンで縫う。



⑬ ^{とお} ^{とお}
ひも通してひもを通し、



^{なが} ^{ちようせい} ^{かたむす} ^ぬ ^め ^{なか}
長さを調整し固結びをし、縫い目の中に入ろう。



かんせい
完成!