

神奈川県立中原支援学校

高等部 知的障害教育部門 (本校)



目次

- 1 学校目標
- 2 学部目標（高等部での学びや身につけたい力等）
- 3 生徒数
- 4 学校の授業（日課表）（各授業の説明）
- 5 部活動・同好会
- 6 学部の行事
- 7 学校の給食
- 8 進路指導について（進路学習）
（卒業後の進路）
- 9 中原支援学校案内図
- 10 その他



Nakahara School for Special Needs Education
50th anniversary

1 学校目標

自ら考え、自分らしく生きる人を育てる

- 1 豊かに…自立して、心豊かに生きる人を育てる
- 2 伝える…自分の気持ちを表現する力を育てる
- 3 広げる…地域の中でよりよく生きる力を育てる



2 学部目標

- 1 自ら健康・体力の維持増進に努められるように促す。
- 2 様々な情報をもとに自己選択・自己決定する力を育てる。
- 3 自分の気持ちを伝えながら、集団の中で人と協調して過ごせるようにする。
- 4 自己肯定感を育て、何事にも意欲的に取り組めるようにする。
- 5 地域社会と関わりながら、自分らしく生活していく力を育てる。

3 生徒数

| | |
|----|----------------|
| 1年 | 32名（川崎16 横浜16） |
| 2年 | 26名（川崎14 横浜12） |
| 3年 | 26名（川崎11 横浜15） |
| 計 | 84名（川崎41 横浜33） |

令和6年4月1日現在

4

学校の授業(日課表)

| 曜日 学年 | 月 | | | 火 | | | 水 | | | 木 | | | 金 | | |
|-------------------|-----------------------------------|------------------|------------------|------------------|-----------|------------------|------------------|------------------|-----------|------------------|------------------|------------------|------|----|----|
| | 1年 | 2年 | 3年 | 1年 | 2年 | 3年 | 1年 | 2年 | 3年 | 1年 | 2年 | 3年 | 1年 | 2年 | 3年 |
| 時刻 | | | | | | | | | | | | | | | |
| 09:00 09:15 | 着替え・個別課題 | | | | | | | | | | | | | | |
| 09:15 09:30 | 朝の会 | | | | | | | | | | | | | | |
| 09:35 10:05 | 体づくり | | | | | | | | | | | | 作業学習 | | |
| 10:10 11:00 | 職業/ 家庭 | 生活 単元 | 理科/ 社会/ 情報 | 総合 | 職業/ 家庭 | 国語/ 数学/ 課題 | 理科/ 社会/ 情報 | 国語/ 数学/ 課題 | 職業/ 家庭 | 生活 単元 | 理科/ 社会/ 情報 | 国語/ 数学/ 課題 | | | |
| 11:10 12:00 | 職業/ 家庭 | 国語/ 数学/ 課題 | 国語/ 数学/ 課題 | 国語/ 数学/ 課題 | 職業/ 家庭 | 生活 単元 | 国語/ 数学/ 課題 | 総合 | 職業/ 家庭 | 国語/ 数学/ 課題 | 国語/ 数学/ 課題 | 総合 | 作業学習 | | |
| 12:00 13:00 | 給食(15分)、配膳・下膳(25分)、衛生指導・余暇指導(20分) | | | | | | | | | | | | | | |
| 13:05 14:15 | 体育 | 音楽 | 美術 | 美術 | 体育 | 音楽 | LHR/道徳 13:35 | | 音楽 | 美術 | 体育 | 作業学習 | | | |
| 着替え・個別課題 13:50 | | | | | | | | | | | | | | | |
| 帰りの会 | | | | | | | | | | | | | | | |
| 14:15 14:30 | 清掃 | | | | | | 清掃 | | | | | | | | |
| 14:30 14:50 | 着替え・個別課題 | | | | | | 着替え・個別課題 | | | | | | | | |
| 14:50 15:00 | 帰りの会 | | | | | | 帰りの会 | | | | | | | | |

4 学校の授業(各授業の説明)

体づくり

健康・体力の維持増進だけでなく、朝に体を動かすことでその後の活動に集中できるというねらいもあります。体育館や教室で運動したり、校舎の周りを走ったり、グラウンドで運動したりします。

国語/数学/課題

学年の中でグループにわかれて授業を受けます。漢字の練習や計算などの学習を、生徒の興味や関心に基づくものを題材として学習を進めています。

社会・理科・情報

社会、理科、情報は各クラスごとに行っています。

社会では身近な社会事象や政治参加教育や消費者教育も学習をしています。

理科では植物の観察や実験などを通して学習を行っています。

情報はパソコンの基本的な使い方や文字入力の仕方、検索方法などを学習しています。

4 学校の授業(各授業の説明)

職業

卒業後の生活を念頭に置いた学習を行っています。働くことや余暇、その他社会生活に必要な学習を行っています。

生活単元

生活単元は幅広い内容を取り扱っています。人とのコミュニケーションに関すること、社会のルール、マナーなどを学習しています。行事の事前学習や事後学習もこの生活単元で学習します。

家庭科

裁縫や家庭生活に関する学習を行っています。調理実習も始めました。

音楽

学年ごとに、合唱や器楽の演奏、鑑賞など、楽しく行っています。

美術

学年ごとに行っています。内容は、絵や立体作品など様々です。

4 学校の授業(各授業の説明)

体育

ティーボールやボッチャなどの球技をしたり、体操やダンスをしたりします。水泳も行います。

総合

興味関心に基づいて調べ学習を行って主体的に学習を進めています。

作業学習

作業班が6班あります。1年生から3年生までがそれぞれの班に分かれて働くための学習を行っています。金曜日は1日作業学習の日です。

- ・クリーニング班は、依頼された衣服やタオルなどの選択、アイロンがけ、注文取り、納品を行っています。
- ・チェアメンテナンス班は、近くの病院から預かった車いすや、ベビーカーの清掃を行っています。丁寧に磨き、使う方が気持ちよく使ってもらえるように清掃しています。
- ・クラフト班は、オリジナルキャンドル製品づくりやアクリルたわしづくりをしています。

4 学校の授業(各授業の説明)

作業学習

- ・環境班は、清掃活動や花壇の整備、畑作業などを行っています。
- ・手工芸班は刺し子を使った様々な布製品を作成しています。
- ・事務サービス班は校内事務作業の受注作業を行っています。シールを張ったり、冊子を作ったり、様々な作業を行います。

5 部活動・同好会

○部活動【毎月第3水曜日 放課後】

*希望者のみ参加します。

*行事の関係で実施できない場合もあります

太鼓部 ボッチャ部 球技部 ダンス部
カラオケ部 パソコン部 美術部

○同好会【水曜日 放課後】

陸上クラブ

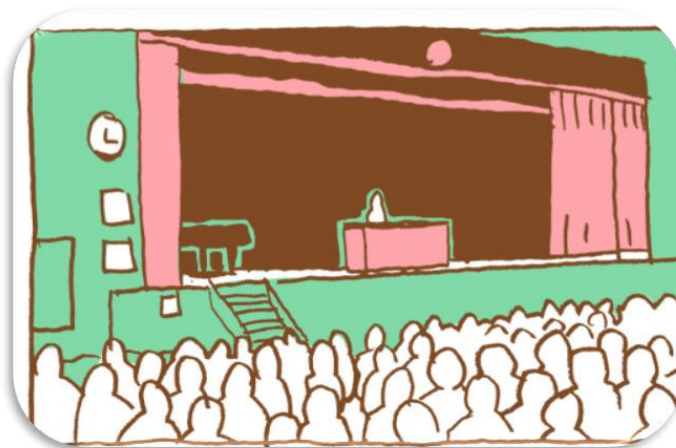
*希望者のみで活動しています。大会にも参加しています。

6 学部の行事

- **校外行事**
 - ・ **修学旅行（3年）大阪方面**
 - ・ **宿泊学習（1年）川崎市青少年の家**
（2年）三浦グローバルエコビレッジ
 - ・ **遠足 各学年 年1回**
 - ・ **校外学習 各学年 年2回**
- **学部行事：日頃の学習の成果を発表します**
 - ・ **販売会（作業学習で制作した製品の販売）**
 - ・ **学習発表会**
 - ・ **作品展示発表会**

6 学部の行事

- 生徒会行事
 - ・ 生徒会総会
 - ・ 新入生歓迎会
 - ・ スポーツ集会
 - ・ 生徒会選挙
 - ・ 3年生を送る会



7 学校の給食



日本の郷土料理
や世界の料理、
行事の特別メニ
ューもあります



8 進路指導について（進路学習）

◆1年次

進路説明会、学校アセスメント、
校外見学、校内実習、一日職業体験

◆2年次

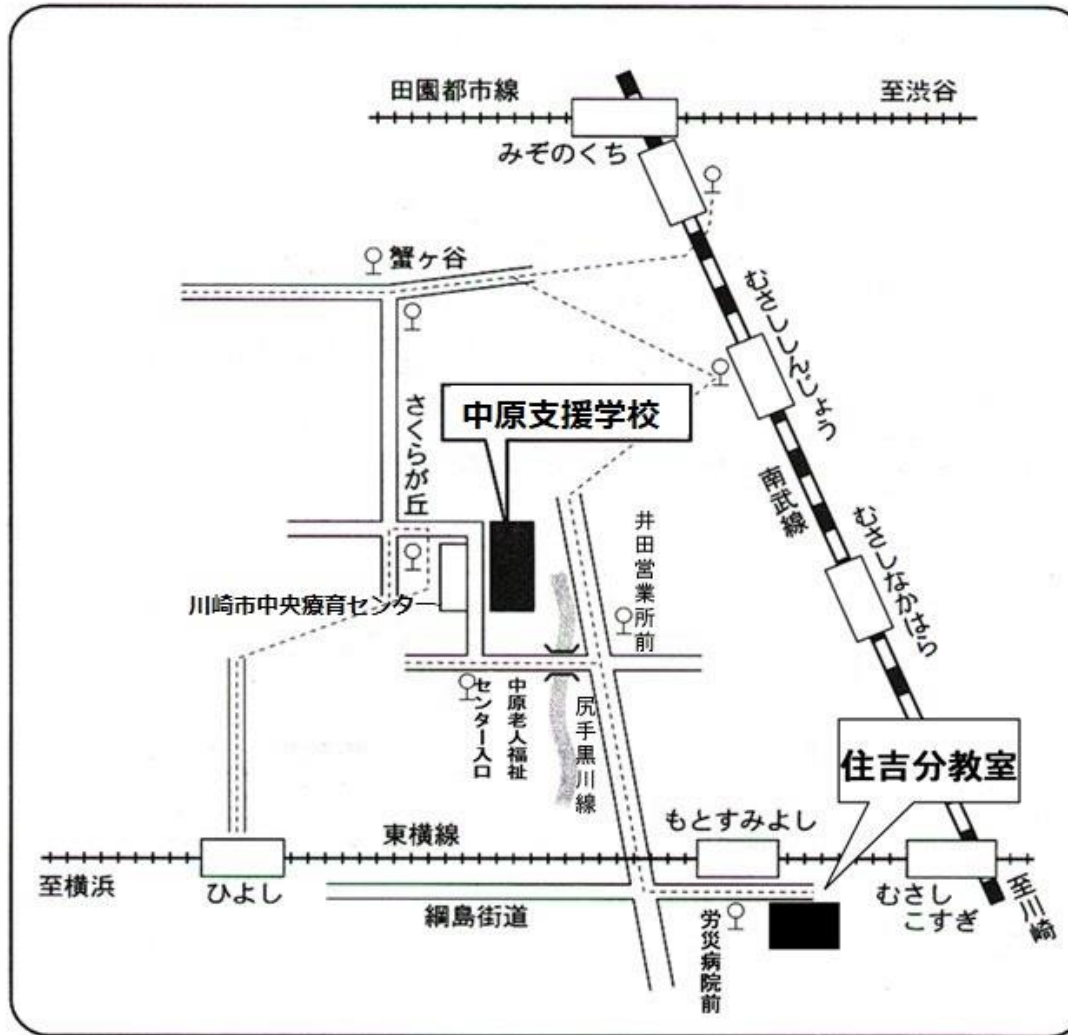
進路説明会、校外見学、校内実習
企業等現場実習、施設体験

◆3年次

福祉懇談会、現場実習 など

8 進路指導について（卒業後の進路）

| | | R3年度 | | R4年度 | | R5年度 | | R5年度 進路先、業務内容 |
|--------|------------|------|-----|------|-----|------|---------------------------|--|
| | | 本校 | 分教室 | 本校 | 分教室 | 本校 | 分教室 | |
| 福祉施設 | 事業内容別 | | | | | | | |
| | 就労移行支援 | 2 | 1 | 2 | 3 | 3 | 2 | ピース第Ⅱ新横浜、わーくす大師、ほこあほこ |
| | 自立訓練 | 2 | 1 | 5 | 2 | 4 | 1 | コルポートカレッジ 川崎、ジョブサポートブルービー中原他 |
| | 就労継続支援A型 | 1 | 0 | 0 | 0 | 1 | 0 | さくらネット |
| | 就労継続支援B型 | 7 | 6 | 7 | 2 | 10 | 3 | 麦の家、ジョブサポートブルービー 中原、はたけワーク、エヌ・クラブ、ダンウェイ、クローバー、こもれび、サムズアップ、ショコラボ他 |
| | 生活介護 | 6 | 0 | 3 | 1 | 5 | 1 | ひらま、ひさすえ愛ランド、アットプレイス、パセオやがみ、studio FLAT、ひまわり工房 |
| | 地域活動支援センター | 3 | 0 | 1 | 0 | 1 | 0 | 夢屋 |
| 児童養護施設 | 0 | 0 | 0 | 0 | 0 | 0 | | |
| 訓練機関 | 0 | 0 | 0 | 0 | 0 | 0 | | |
| 企業就労 | 2 | 3 | 1 | 3 | 0 | 3 | サントリービバレッジ、JAL サンライト、こでまり | |
| 進学 | 0 | 0 | 1 | 1 | 0 | 0 | | |
| その他 | 1 | 2 | 1 | 2 | 1 | 4 | | |
| 合計 | | 24 | 13 | 21 | 15 | 25 | | |



10 その他

令和2年度から始まった「校舎他改修及び耐震補強工事」も今年の3月に終わり、校舎内・外がピカピカになりました。

令和5年度より校名が「中原支援学校」になりました。

校歌も新しくなりました。たくさんの人の思いをのせてできあがった校歌です。長く愛され、歌い継がれていくことを願っています。

中原支援学校は今年50周年を迎えます。

中原支援学校 校歌

一 朝の光が

井田の丘を 照らす

おはよう おはよう

集まる笑顔

心と心を

つなげて 育つ

光を浴びて

輝こう 中原

二 緑豊かな

神庭のとき 感じ

共に 学び合い

喜び分かち合おう

ときをつむいで

伝えよう 広げよう

希望を胸に

羽ばたこう 中原