

新たな羽は、
顔に出る。

令和7(2025)年度

学校案内

神奈川県立
新羽高等学校



きのうよりちょっと、を3年間。



教育課程

単位数	1	2	3	4	5	6	7	8	9	10	11	12	13	14	15	16	17	18	19	20	21	22	23	24	25	26	27	28	29	30
1年生	現代の国語	言語文化	公共	数学Ⅰ	数学A	化学基礎	体育	保健	美術Ⅰ or 音楽Ⅰ	英語コミュニケーションⅠ	論理・表現Ⅰ	家庭総合	情報Ⅰ	総合的な探究の時間 LHR																
2年生	論理国語	地理総合	歴史総合	数学Ⅱ	生物基礎	地学基礎 or 物理基礎	体育	保健	英語コミュニケーションⅡ	論理・表現Ⅱ	家庭総合	数学B 音楽Ⅱ 美術Ⅱ 情報産業と社会																		
3年生	論理国語	政治・経済	①～⑩の中から2科目を選択 ①文学国語(4) ②古典探究(4) ③地理探究(4) ④日本史探究(4) ⑤世界史探究(4) ⑥数学Ⅲ(4) ⑦数学Ⅰ(2)+数学A(2) ⑧物理(4) ⑨化学(4) ⑩生物(4)				体育	英語コミュニケーションⅢ	自由選択																					

○1年生選択：音楽Ⅰ、美術Ⅰから1科目を選択。

○2年生選択：物理基礎、地学基礎から1科目を選択。数学B、音楽Ⅱ、美術Ⅱ、情報産業と社会から1科目を選択。

○3年生必修選択：文学国語、古典探究、地理探究、日本史探究、世界史探究、数学Ⅲ、数学Ⅰ+数学A、物理、化学、生物から2科目を選択。

○3年生自由選択：文学国語、国語表現、倫理、数学Ⅰ、数学A、数学B、数学C、物理、化学、生物、音楽Ⅱ、音楽Ⅲ、美術Ⅱ、美術Ⅲ、論理・表現Ⅲ、探究保育、情報Ⅱ、フードデザインから0～10単位を選択。

カリキュラム・ポリシー

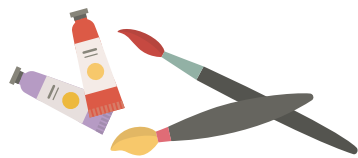
- 自ら考えたことを、他者との協働を通して深め、表現する学びを行います。
- ICTを効果的に活用した学びを行います。
- 社会規範を遵守し、自立・自律した社会人となるための学びを行います。
- 様々な場面で見通しを持って行動ができるよう、生徒主体の活動の場を設けます。
- 地域・学校外との連携・協働を通し、多様な教育資源を活用した豊かな学びを行います。
- 一人ひとりの進路実現に向けた選択科目を設置し、幅広いキャリア教育を行います。
- 一人ひとりを大切に、互いに認め合い、支え合うことができますようにします。

新しい羽からでしょ。翼が欲しいなら。

部活動

〈運動部〉

サッカー 卓球
野球 バasketボール
陸上競技 バレーボール
柔道 バドミントン
テニス 剣道
ダンス



〈文化部〉

演劇 茶道 パティシエ
写真 文芸 コンピュータ
美術 漫画研究 競技かるた
軽音楽 囲碁・将棋 イラストデザイン
吹奏楽 ボランティア
合唱



新たな羽、探すところから始めよう。



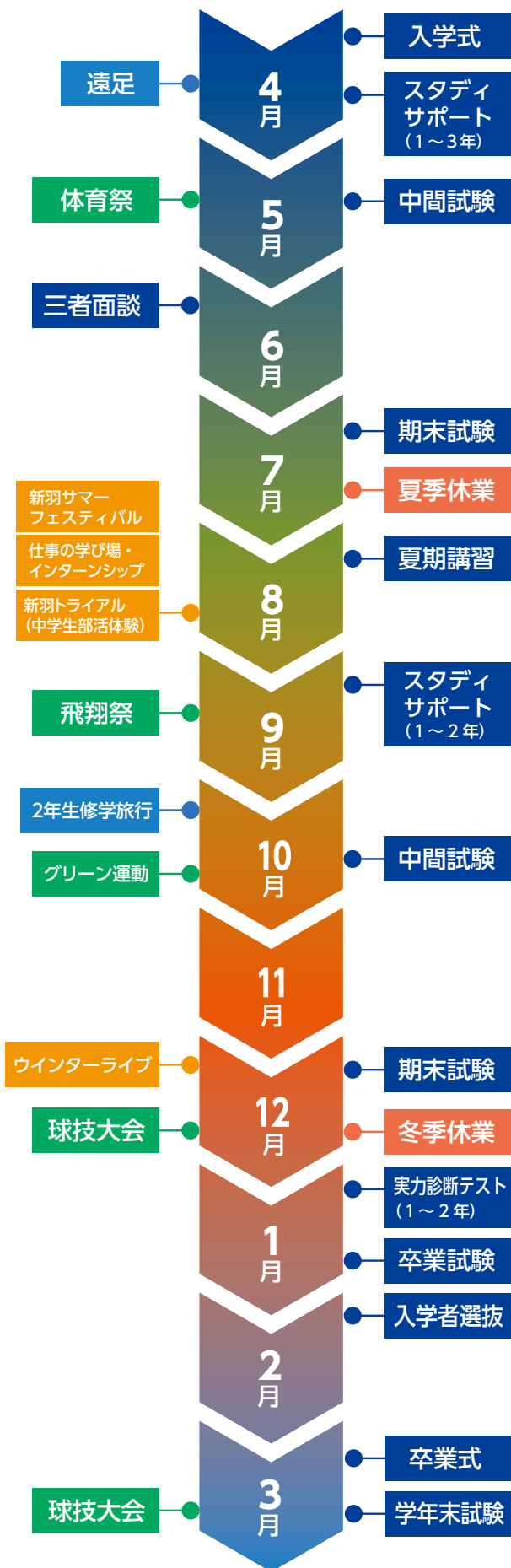
〈2023年部活動大会実績〉

女子バスケットボール部	令和5年度全国高総体バスケットボール競神奈川県予選会 県大会出場 令和5年度神奈川県バスケットボール新人大会県大会出場
女子バレーボール部	令和5年度神奈川県バレーボール新人大会県大会出場
陸上競技部	令和5年度神奈川県陸上新人大会県大会出場
柔道部	令和5年度神奈川県公立大会個人戦ベスト4 令和5年度神奈川県公立大会団体戦ベスト4
卓球部	令和5年度全国高総体卓球競技神奈川県予選会県大会出場 女子シングルス 令和5年度神奈川県卓球新人大会県大会出場 女子シングルス 令和5年度神奈川県卓球新人大会県大会出場 女子ダブルス
吹奏楽部	第24回横浜吹奏楽コンクールB編成銅賞 2023年度横浜アンサンブルコンテスト出場
軽音楽部	第22回神奈川県高等学校軽音楽コンテスト出場
競技かるた部	第26回神奈川県かるた選手権大会G級個人戦ブロック 準優勝



丘の上だから、ボールの上が空。

年間行事



しらさぎ 白鷺の丘、新しい空、新たな羽。



キャリア指導

1年生

- 職業ガイダンス
- 職業人インタビュー
- スタディサポート（年2回）
- 実力診断テスト
- インターンシップ

2年生

- 上級学校模擬授業
- 分野別進路ガイダンス
- スタディサポート（年2回）
- 実力診断テスト
- インターンシップ

3年生

- 分野別進路ガイダンス
- スタディサポート（年1回）
- インターンシップ

進学サポート

適職適性診断（全学年）、上級学校訪問（1年）、社会人講話（2年）、小論文指導（2・3年）、面接指導（2・3年）、自己PR文指導（2・3年）、推薦説明会（3年）、出願指導（3年）、

共通テスト説明会（3年）、看護体験（全学年）、オープンキャンパス指導（全学年）、卒業生による進路講演会（全学年）、進研模試（希望者）、スタディサプリ（希望者）

就職サポート

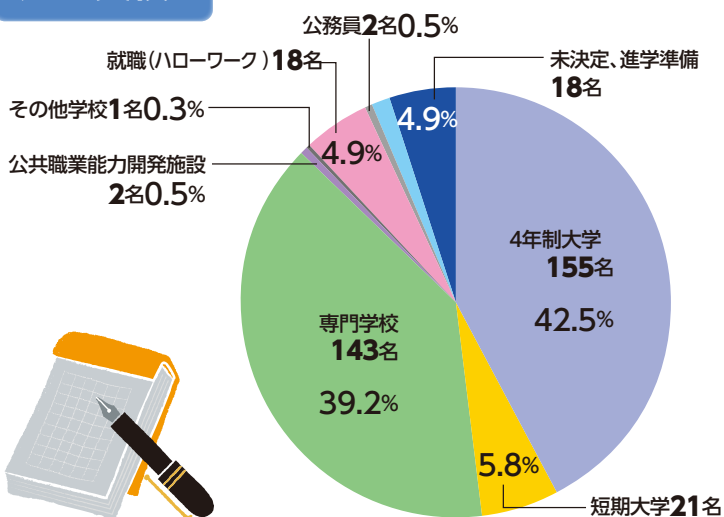
仕事のまなび場（希望者）、ハローワークとの連携（通年）、就職希望者ガイダンス（通年）、公務員試験対策（通年）

その他サポート

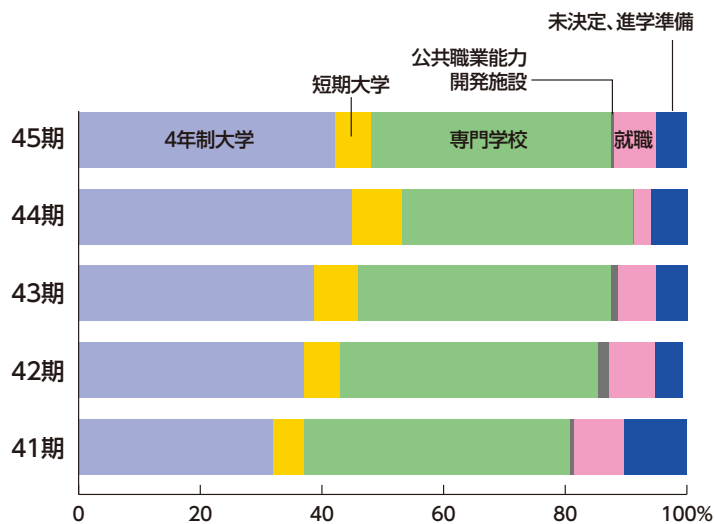
選択科目説明会（全学年）、上級学校放課後ガイダンス（全学年）、面談時資料配付（全学年）、夏期講習（全学年）、個別の進路相談（全学年）、看護医療系ガイダンス（3年）、保護者対象進路説明会（2年保護者）、三者面談（全学年）

進路実績

45期生現役進路状況（R6.3月卒業）



現役進路先割合（5年間の比較）



主な進学先

岩手大学、都留文科大学、青山学院大学、桜美林大学、大妻女子大学、神奈川大学、神奈川工科大学、鎌倉女子大学、関東学院大学、共立女子大学、慶應義塾大学、工学院大学、國學院大学、国士館大学、駒澤大学、駒沢女子大学、相模女子大学、産業能率大学、実践女子大学、湘南工科大学、昭和女子大学、専修大学、大東文化大学、玉川大学、多摩美術大学、中央大学、帝京大学、東海大学、東京電機大学、東京都市大学、東京農業大学、東洋大学、東洋英和女学院大学、日本大学、日本体育大学、フェリス女学院大学、

法政大学、武蔵大学、立命館大学、麻布大学、嘉悦大学、川村学園女子大学、京都芸術大学、杏林大学、淑徳大学、情報経営イノベーション専門職大学、松蔭大学、城西大学、城西国際大学、湘南鎌倉医療大学、白百合女子大学、杉野服飾大学、駿河台大学、創価大学、第一工科大学、大正大学、高千穂大学、拓殖大学、多摩大学、つくば国際大学、鶴見大学、帝京科学大学、帝京平成大学、田園調布学園大学、桐蔭横浜大学、東京家政学院大学、東京工科大学、東京工芸大学、東京女子体育大学、東京福祉大学、東京富士大学、

東京保健医療専門職大学、東洋学園大学、新潟工科大学、二松学舎大学、日本経済大学、日本獣医生命科学大学、日本文化大学、文化学園大学、文教大学、文京学院大学、武蔵野大学、明星大学、目白大学、ヤマザキ動物看護大学、山梨学院大学、横浜商科大学、横浜創英大学、横浜美術大学、横浜薬科大学、立正大学、麗澤大学、和光大学、大妻女子短期、神奈川歯科短期、鎌倉女子短期、共立女子短期、相模女子短期、上智短期、実践女子短期、湘北短期、洗足こども短期、鶴見短期、戸板女子短期、目白短期、山野美容芸術短期

主な指定校（4年生大学）

桜美林大学、大妻女子大学、神奈川大学、関東学院大学、共立女子大学、工学院大学、国士館大学、駒沢女子大学、相模女子大学、

実践女子大学、湘南工科大学、大東文化大学、拓殖大学、鶴見大学、東海大学、東京電機大学、東京都市大学、東洋英和女学院大学、

フェリス女学院大学、文教大学、横浜商科大学、神奈川県立よこはま看護専門学校

丘の上だから、ページの上が空。

新羽高校の特色

- 真面目で真剣であることを最高の美德とする学校です
- 思考力・判断力・表現力の育成を大切にしています
- 服装身だしなみの指導及びマナー教育を重視しています
- 部活動加入を推奨しています
- 地域とのかかわりを大切にしています

学校教育目標

- ① 基礎的・基本的な知識・技能や、思考力・判断力・表現力を磨き、粘り強く課題解決に取り組む力を育む。
- ② 主体的に考え判断し、自分の将来像を描き出して、豊かな人生を切り開く力を育む。
- ③ 自他の人格や多様な価値観、社会規範を尊重し、社会の一員として役割を果たそうとする姿勢を育む。

アドミッション・ポリシー

- 自ら考えようとする姿勢を持つ生徒
- 自らの夢の実現に向けて努力し、挑戦し続ける意欲のある生徒
- 自分や周りにいる人を大切にし、より良い人間関係を築こうとする生徒
- これまでの学びや経験をもとに、自分の可能性を広げたい生徒

グラデュエーション・ポリシー

「白鷺の丘」で学び、
3つの「羽」を携えて自らの未来を切り拓く

基礎的・基本的な知識・技能や
思考力・判断力・表現力を
基盤とした

課題解決能力

主体的に考え行動し、
豊かな人生を切り開くための
基盤となる

自己管理能力

自他の人格や多様な価値観、
社会規範を尊重しながら、
社会の一員として役割を果たすための

豊かな人間性・社会性

学びの基礎作り

- 自分の興味・関心を知り、他者と協働する
- 基本的な生活習慣を確立する
- 学校生活へ積極的に参加する

学びの定着と挑戦

- 自分と向き合い、主体的に他者と関わる
- 様々な可能性にチャレンジし、目標に挑む
- 自律した学校生活を送る

学びの深化と自己実現

- 学びをつなぎ、未来を切り拓く
- 社会における役割と責任を意識する
- リーダーシップを発揮する



新羽は三つの羽根で、できている。

制服

男女とも爽やかな制服

スラックス・スカートは
控えめなチェック柄があしらわれ、
ちょっとした華やかさが感じられます。
紺を基調としたブレザーは
きっちりとした雰囲気
を生み出しています。
ネクタイ・リボンは清潔感のある
ネイビーのレジメンタルストライプ。



入学初年度の費用

入学年度には入学金、授業料のほか
に次のような費用がかかります

制服(冬・夏).....約**40,000円**程度
教科書・副教材.....約**20,000円**程度
体育着・体育館履き・上履き
.....約**20,000円**程度
学年費・諸会費.....約**50,000円**程度
1人1台端末(Chrome book)
.....約**40,000円**程度

※お示している金額は概算です。
値上げ等の価格変動により変わる場合もあります。

アクセス

◆市営地下鉄ブルーライン

横浜駅→北新横浜駅 13分(各停)
あざみ野駅→北新横浜駅 13分(各停)
北新横浜駅より徒歩13分

◆JR横浜線 小机駅より徒歩25分

◆相鉄本線・相鉄新横浜線

海老名駅→新横浜駅 28分～38分
ブルーライン乗換 北新横浜駅徒歩13分

◆市営バス(41系統)

東急東横線 大倉山駅より
「川向町」行き、または「中山駅」行き
「大竹」下車 徒歩9分

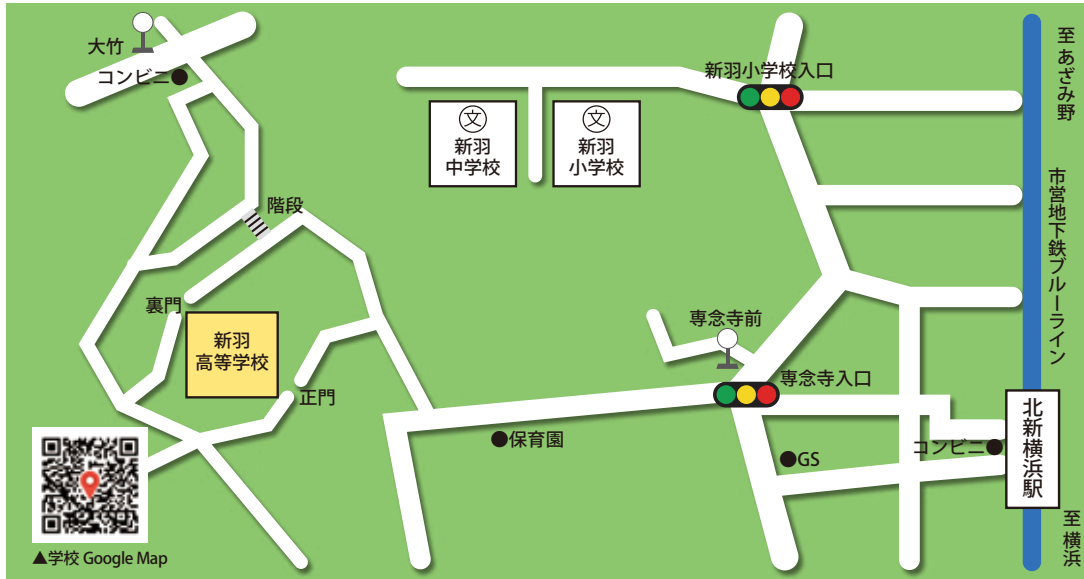
◆市営バス(41系統)

「川向町」行き、または「中山駅」行き
「大竹」下車 徒歩9分

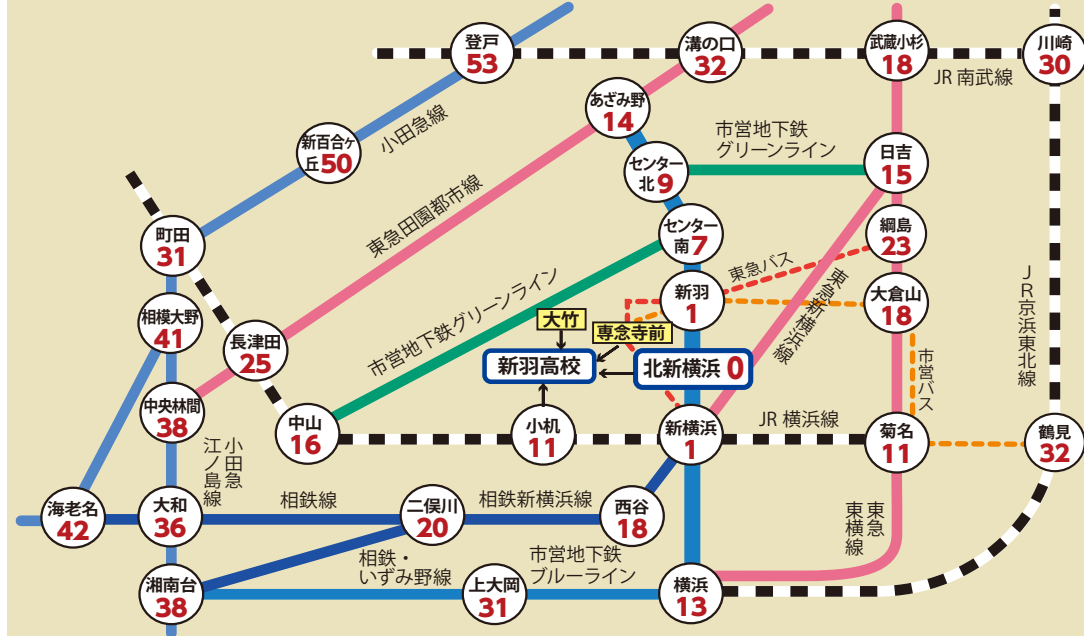
◆東急バス(綱72系統)

東急東横線 綱島駅より
「専念寺前」下車 徒歩7分

※数字は 2024年4月8日月曜日、
北新横浜 8:20 到着の所要時間



▲学校 Google Map



■課程：全日制・普通科・3学期制 ■開校 / 1977年
■学級数 / 1学年 10学級 2学年 10学級 3学年 10学級 (令和6年度)

神奈川県立新羽高等学校

〒223-0057 神奈川県横浜市港北区新羽町1348番地

TEL 045-543-8631(代表) FAX 045-545-7794 URL <https://www.pen-kanagawa.ed.jp/nippa-h/>

▼学校 HP

