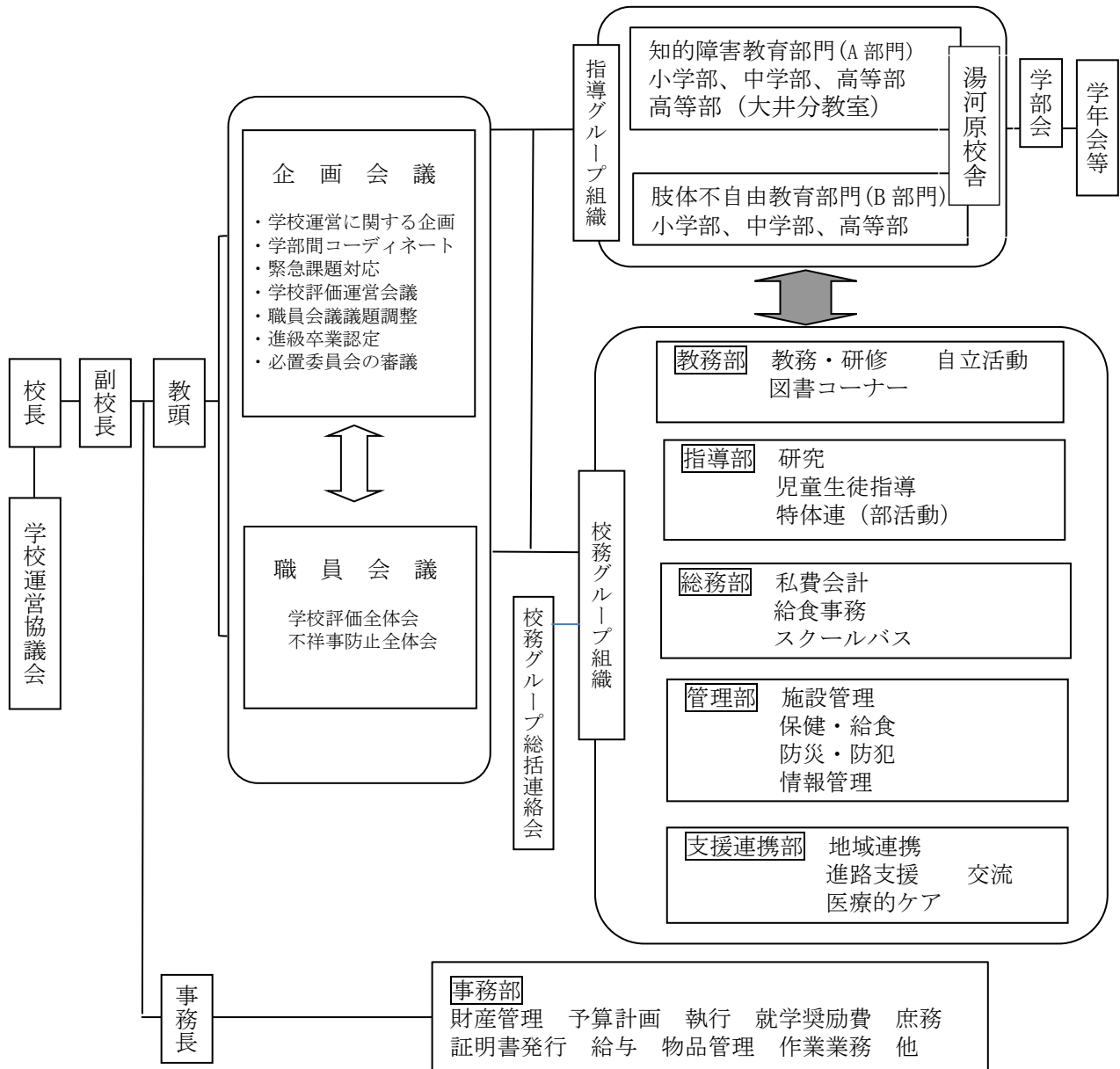


学校運営組織図



必置委員会 < () は事務局 >

- ① 内部のみ
 - 不祥事防止会議 (副校長)、業者選定委員会 (総務部)、学校防災委員会 (管理部)、就学支援委員会 (教務部)、教科書選定委員会 (教務部)、重複障害検討会 (教務部)、環境マネジメント推進会議 (管理部)、いじめ防止等検討委員会 (指導部)
 - 医療的ケア代表者会 (支援連携部)
 - 校内支援委員会 (支援連携部)、通学支援検討委員会 (総務部)
- ② 外部も含む
 - 学校運営協議会 (支援連携部)、学校評価運営会議 (教務部)、学校保健委員会 (管理部)、学校徴収金運営協議会 (総務部)、学校開放事業運営委員会 (事務部)