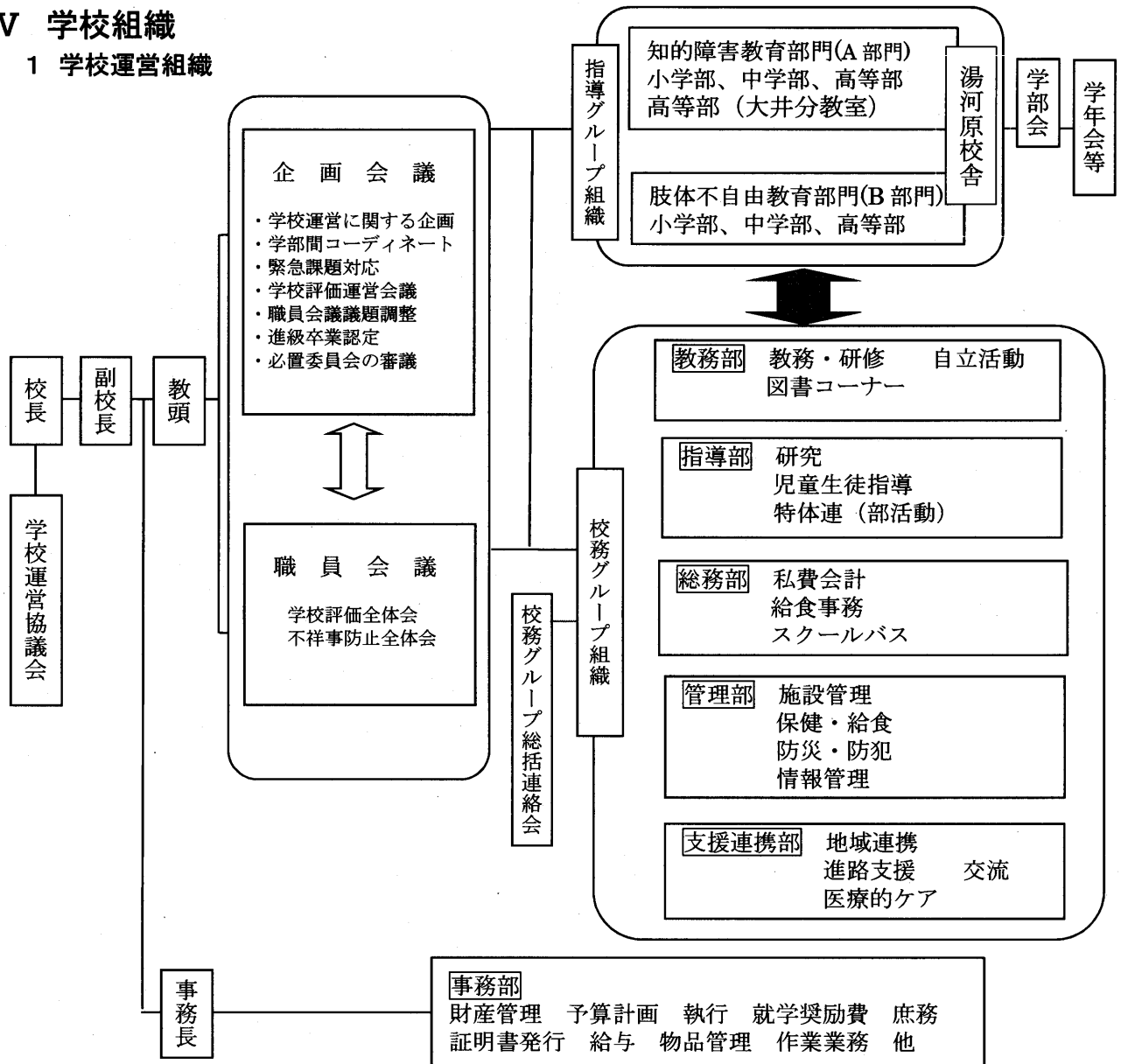


V 学校組織

1 学校運営組織



必置委員会 < () は事務局 >

- ① 内部のみ 不祥事防止会議(副校長)、業者選定委員会(総務部)、学校防災委員会(管理部)、就学支援委員会(教務部)、教科書選定委員会(教務部)、重複障害検討会(教務部)、環境マネジメント推進会議(管理部)、いじめ防止等検討委員会(指導部)、医療的ケア代表者会(支援連携部)、校内支援委員会(支援連携部)、通学支援検討委員会(総務部)
- ② 外部も含む 学校運営協議会(支援連携部)、学校評価運営会議(教務部)、学校保健委員会(管理部)、学校徴収金運営協議会(総務部)、学校開放事業運営委員会(事務部)

2 職員構成

	校長	副校長	教頭	総括教諭	教諭	養護教諭	実習助手	非常勤講師	非常勤職員	事務長	副主幹	主査	主事	技能員	栄養職員	調理員	介助員	施設管理員	学校医等	計	総務室サポート オフィス職員	計
男	1	1		7	60		1	7		1	1	1	1	1			1	4	10	97	1	98
女		1	1	2	65	3	1	10	1					2	2	12	10	1		111		111
合計	1	2	1	9	125	3	2	17	1	1	1	1	1	3	2	12	11	5	10	208	1	209