



コンパス

～進路だより～

令和6年7月16日発行
相模原支援学校 進路支援班
第3号

「進路のハンドブック」を高等部に配付

今年度は、事業所数が増えたことによるページ数の増加やペーパーレスの観点から高等部に配付いたしました。

「進路のハンドブック」は2年に一度更新されます。最新情報につきましては、進路だよりに掲載いたしますので、気になる事業所がありましたら進路担当や担任にお声かけください。「進路のハンドブック」には、進路指導・支援についての基本的な考え方や福祉事業所等の情報が掲載されています。活用方法について紹介します。

<活用方法>

- ①学校の進路指導・支援の流れを知りたい時
- ②福祉制度について知りたい時



Aページ

- ・相模原支援学校の進路指導・支援について
(基本的な考え方・各学年の予定・卒業生の進路状況など)
- ・進路先の概要について
(就職・進学・福祉など)
- ・福祉制度
(手続き、障害支援区分と利用できるサービス)

- ③福祉事業所のことを知りたい時



Bページ

- ・福祉事業所一覧 (索引)
- ・福祉事業所地図
- ・緑区、中央区、南区、愛川町、厚木市、座間市等
地域ごと福祉事業所の記載があります。
※住所、活動内容、昼食等について詳しく記載してあります。

- ④公的機関や相談支援事業所の連絡先を知りたい時



Cページ

- ・公的機関について
(児童相談所、障害福祉相談課の所在地など)
- ・相談機関について
(相談支援事業所の紹介)

重要!

- (1) 企業の見学は、直接家庭から申し込むことはできません。学校が主催する見学会にお申し込みください。
- (2) 福祉事業所の見学は、各家庭で見学するほかに、学校主催の見学会もあります。
- (3) 各家庭で福祉事業所の見学・体験を申し込まれる際は、**事前に学校へ**お伝えください。
- (4) ご不明点等ありましたら、進路担当へお声掛けください。

ポイント

【進路選択について】

(1) 本人理解

→お子様本人の長所(強み) 趣味や特技等を知る。得意なことを仕事に結び付けられると良いと思います。

(2) 事業所に求める事の優先順を考えておきます。(送迎の有無、給食の有無、ご自宅からの移動手段など)

(3) 候補が決まったら、是非見学をしてください。雰囲気を感じていただくことをお勧めします。

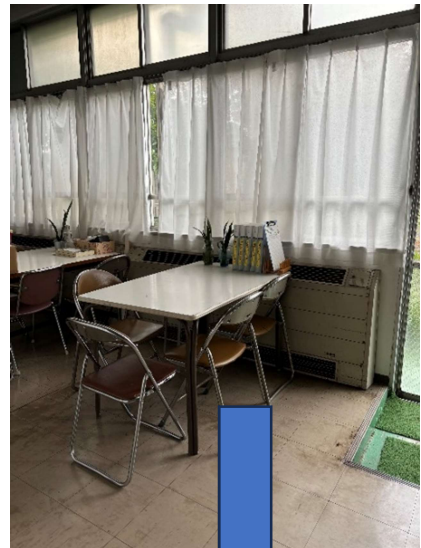
(4) 進路希望は複数考えておいてください。年度によって受入の有無が異なる場合があります。



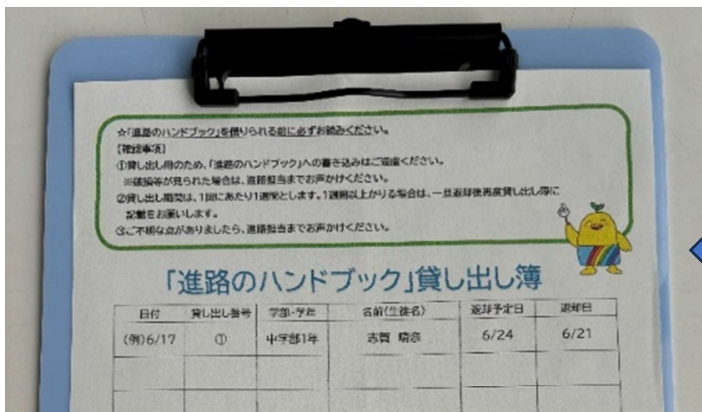
小・中学部の保護者の皆様へ

・今年度から「進路のハンドブック」を配付せずに保護者控室に置き、貸し出し形式とすることになりました。行事や送迎等来校された際に、ご利用ください。また、進路だより等を通して本校の進路支援について情報を発信していきます。

※進路見学会の際には、学校側が見学対象者に「進路のハンドブック」から事業所を抜粋したものを配付いたします。



*保健室前の部屋です。来校した際には「進路からのお知らせ」も併せてご覧ください。



*貸りる方は【確認事項】をお読みになり、貸し出し簿にご記入ください。

【確認事項】には①書き込み禁止②貸し出し期間は1週間(追加で貸りたい場合は、一度返却の手続きをお願いします。)③不明点があれば進路担当までお声かけください。と記載されています。