

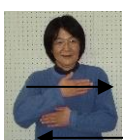
# 令和5年度湘南支援学校11月行事予定

日	曜	学校行事	小学部	中学部	高等部
1	水	交通安全教室 歯科検診(小低・高1・2)	1~3年歯科検診		1~2年歯科検診 2-1・1-3教育実習
2	木	小1校外学習予備日 体重測定(中) シェイクアウト訓練13:00 高等部13:30下校	1年校外学習予備日	体重測定	13:30下校
3	金	文化の日			
4	土	FIDサッカーファエスティバル			FIDサッカーファエスティバル
5	日	FIDバスケットボール大会			FIDバスケットボール大会
6	月	体重測定(高1) 教育実習⑤小(~17日)	教育実習5-2		1年 体重測定 ティーボール練習 (教育実習終わり)
7	火	体重測定(高2) 養護教諭見学実習(~10日)			2年 体重測定
8	水	歯科検診(小高・中・高3) 小2校外学習 願書配付期間	4~6年歯科検診 2年校外学習	歯科検診	3年歯科検診
9	木	高等部高浜高校との交流 体重測定(小)小5中原小交流	体重測定 5年:中原小交流		高浜高校との交流PM
10	金	体重測定(高3)			3年体重測定 ティーボール練習
11	土				
12	日				
13	月				
14	火	小低学習発表会	小低学習発表会 10:40~11:10		ティーボール練習
15	水	全校13:30下校 Jアラート訓練 高等部学校見学(~17日)	全校13:30下校	全校13:30下校	全校13:30下校 高等部学校見学
16	木	PTA実行委員会9:45 作業班販売(高) 小4中原小交流	4年中原小交流		他学部の方も高等部 を見学できます。申 込みが必要です。
17	金	高1遠足			1年遠足 ティーボール練習
18	土	特体連ティーボール大会			特体連ティーボール大会
19	日	高3修学旅行(~21日)			3年修学旅行
20	月	願書受付期間			
21	火				
22	水	高3振替休日 中学部学習発表会	2年校外学習予備日	学習発表会 9:50~11:45	3年振替休日
23	木	勤労感謝の日			
24	金	志願調整期間(~27)			
25	土				
26	日	高2宿泊学習(~27日)			2年宿泊学習
27	月				
28	火	高2振替休日 小高学習発表会 中1・3校外学習 中学部学校説明会(小6対象)	小高学習発表会 10:20~11:15	1年校外学習 3年校外学習 中学部学校説明会	2年振替休日
29	水	小2中原小交流	2年中原小交流		
30	木	他校訪問 小1中原小交流 PTA進路学習会(10:00~11:30)	1年中原小交流		

★ちよこっと紹介(湘南支援のシンボルマーク・身振りサインの一部です)

【交通安全教室】 車が交差 安全

【交流会】 小中 高 交流の手話+会



中原小学校(通常級)との交流は中原小学校に行きます。高浜高校生は本校に来て交流します。

備考

