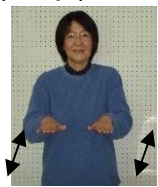


令和5年度湘南支援学校1月行事予定

日	曜	学校行事	小学部	中学部	高等部
1	月	元日			
2	火	冬季休業(～1/8)			
3	水				
4	木	閉庁日			
5	金				
6	土				
7	日				
8	月	成人の日			
9	火	始業式 全校11:30下校	全校11:30下校	全校11:30下校	全校11:30下校
10	水	身体計測(小)	全校11:30下校 身体計測	全校11:30下校	全校11:30下校
11	木	給食開始 身体計測(中) 全校13:30下校	全校13:30下校	全校13:30下校 身体計測	全校13:30下校
12	金	身体計測(高3)			3年身体計測
13	土	特体連サッカー冬季大会第1部			特体連サッカー冬季大会 第1部
14	日				
15	月	身体計測(高1)			1年身体計測
16	火	身体計測(高2)			2年身体計測
17	水				
18	木	PTA実行委員会9:45			
19	金				
20	土	特体連バスケットボール冬季大会第 1部(女子)			特体連バスケットボール冬季 大会第1部(女子)
21	日				
22	月	高2学習発表会PM			2年学習発表会PM
23	火	小2校外学習 中1校外学習	2年校外学習	1年校外学習	
24	水				
25	木	小1校外学習 給食費引落日	1年校外学習		
26	金				
27	土				
28	日	特体連サッカー冬季大会第1部予備 日			特体連サッカー冬季大会 第1部予備日
29	月				
30	火	小5校外学習 中1校外学習予備日 高3学習発表会PM 14:45 高3年金学習会	5年校外学習	1年校外学習予備日	3年学習発表会PM 3年年金学習会(保護者)
31	水	小6校外学習	6年校外学習		生徒会選挙

★ちよこっと紹介(湘南支援のシンボルマーク・身振りサインの一部です)

掃除(小) 雑巾で拭く



掃除(中・高) ほうきで掃く



2学期末には、各クラスで掃除をし、きれいな教室で新年を迎える準備をします。

ご家庭でも、この身振りサインを使って、年末ご一緒に掃除にチャレンジしてみませんか？

備考

【お知らせ】2月の下校時刻の変更について

年間予定では2月8日(木)高等部13:30下校となっていますが、その日は15:00下校に変更し2月29日(木)を全校13:30下校とします。よろしくお願いいたします。

