

PTAってなんだろう？



副会長

「そもそも...PTAって何だろう？」って、思ったことはありませんか？

P T A (Parent-Teacher Association)は、**子どもの健やかな成長を図ることを目的**とした社会教育関係団体です。保護者と教職員とが対等の立場で**協力し、学び合い、高め合っていく団体**です。



会長



PTA活動のためのハンドブックについて

神奈川県庁HP

神奈川県教育委員会 (2019年4月改訂)

<http://www.pref.kanagawa.jp/docs/gt2/ptahandbook.html>

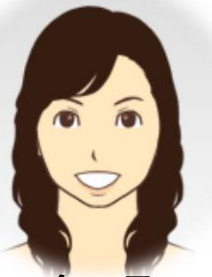


副会長

なるほど～

成長していく子ども達と共に保護者も教職員の方々も多岐にわたって学び・体験し、成長していくためのものなんですね～

高浜高校PTAでは下記の様に組織化され、各委員会で役割分担をし、運営委員会にて活動の報告及び運営にあたっての様々な審議を行っています。



会長