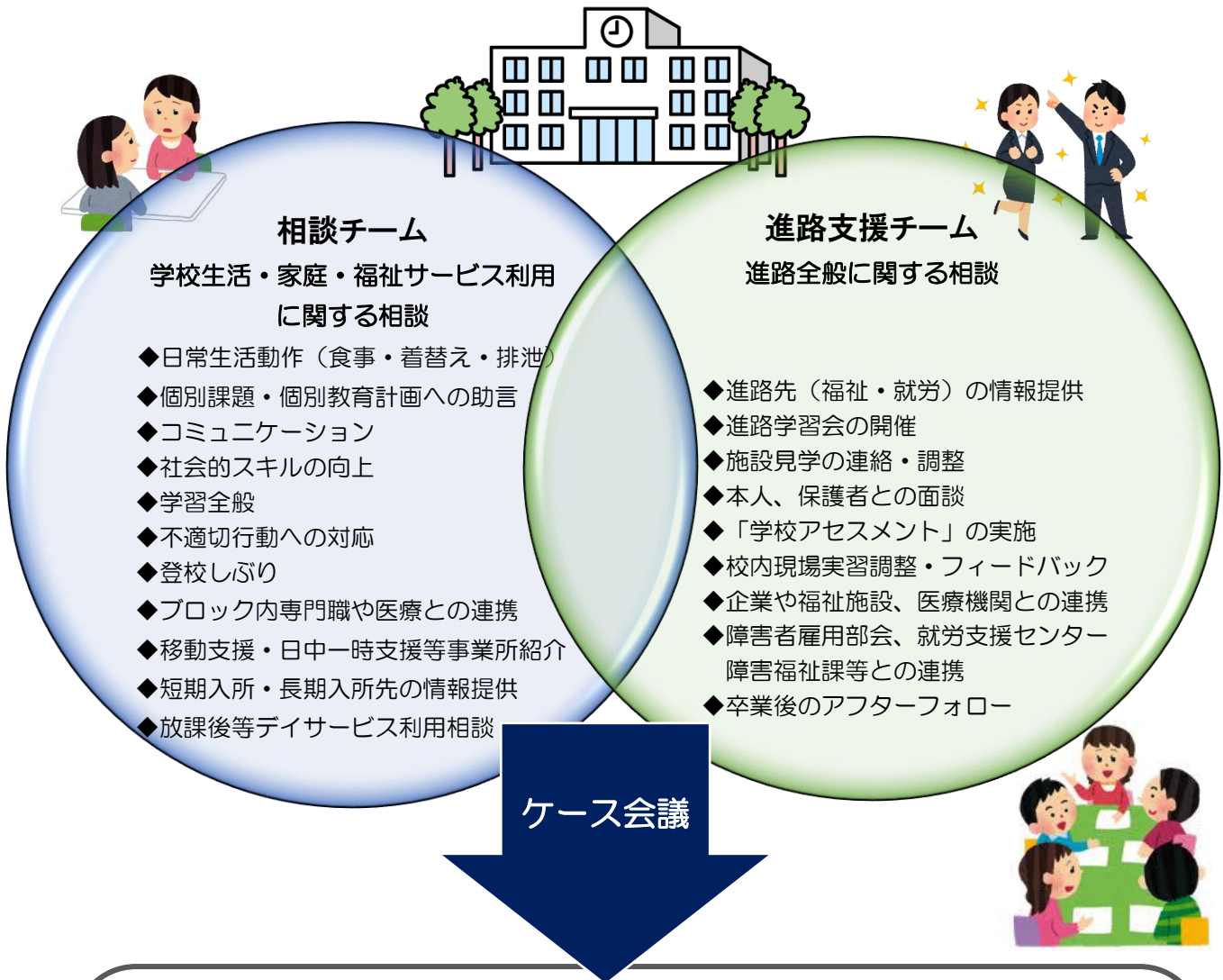


■武山養護学校の相談について■

武山養護学校支援グループでは、児童・生徒や保護者、かかわる先生方の相談をお受けしています。学校生活や学習面での困りごとや、日常生活や家庭での支援方法について、また卒業後の生活に向けた進路について、共に考えさせていただきます。

相談チームと進路支援チームの専任が連携しあいながら、内容に応じて外部機関（児童相談所や相談支援事業所等）とのケース会議を行っています。



児童・生徒が抱える様々な課題について、相談コーディネーターを中心に、進路担当、自立活動教諭、担任、学年主任、保護者、本人を取り囲む外部の支援者や機関（放課後支援スタッフ、児童相談所ケースワーカー、障害福祉課、相談支援事業所等）と連携しあいながら、様々な視点で本人理解を深め、役割の整理や課題解決に向けた具体的な手立てや、支援の方向性を明確にしていくためのケース会議を行っています。開催を希望される方は、まず、相談コーディネーターにご相談ください。