

令和6年度 鶴見支援学校PTAについて

～PTAとは、子どもの健やかな成長を図ることを目的とした、社会教育関係団体です。保護者と教職員とが対等の立場で協力し、学び合い、高め合っていく団体です。～（神奈川県教育委員会 HP より）

私たち鶴見支援学校のPTAは、教職員や地域社会と連携し、話し合いながら、子供達が『安心して学校生活を送れる環境』を整えていきたいと考えております。PTA会員の皆さんには、ご意見やご提案、ご要望など、些細なことでも構いませんので、ぜひ聞かせていただきたいと思っております。よろしくお願いいたします。

■ PTA 会長あいさつ

今年度 PTA 会長の川原恵理子と申します。鶴見支援学校には、小学校1年の時からお世話になっています。

入学する時、「うちの息子は大丈夫だろうか」と、大きな不安を抱いていましたが、毎朝、笑顔で登校するたくさんのお兄さんやお姉さん達とその保護者、それを笑顔で迎えてくれる先生方の姿を見て、勇気と希望をもらった事を思い出します。

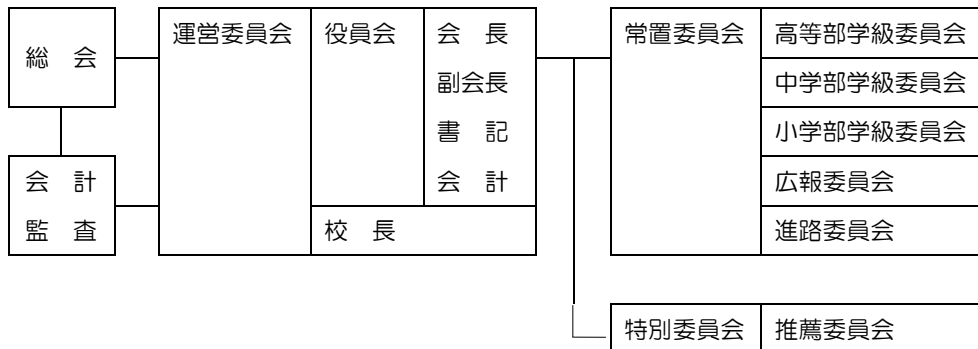
それから早10年。高校2年になった息子は、身長も伸び、少し落ち着いたその態度からは、学校生活が充実していて、すっかり生活の一部となったと、親として感じ取ることができます。

これまでお世話になった恩返しをしたいと思い、令和6年度会長を引き受けることにいたしました。

PTA 本部役員も各委員も、皆さんそれぞれ忙しい中にも関わらず、引き受けてくださっています。皆さんの、PTA への積極的なご意見、ご参加、お待ちしております。

PTA 会長 川原恵理子(高等部2年在籍)

■組織図



■定期総会

年度初、年度末の2回開催。(配信・書面総会予定)

■役員会

年5～6回開催。

運営委員会に提案される事項を企画・立案します。

■運営委員会

役員と各委員の委員長と校長・教頭・PTA担当の先生で年5～6回開催予定。
委員会の報告や議事について話し合います。

■各委員会の活動

各委員会の開催(年5～6回・必要に応じて)

<小学部学級委員会>

ベルマークと使用済インクカートリッジの回収・集計

<中学部学級委員会>

ベルマークと使用済インクカートリッジの回収・集計

<高等部学級委員会>

校内除草の企画・運営

卒業生の集いの企画・運営

<広報委員会>

広報誌「つるみ」の発行（配信）

<進路委員会>

子どもたちの進路について、保護者の理解を深めるための企画・運営

<推薦委員会>

次年度の役員及び会計監査の推薦

■加入している団体

- ・県知P連（神奈川県特別支援学校知的障害教育校PTA連合会）
- ・七校会（県立麻生・県立高津・県立中原・川崎市立田島・川崎市立中央
・川崎市立鷺・県立鶴見）

■つるの妖精さん



鶴見支援学校のゆるキャラです。

鶴見川のタスキを身に付け、魔法の校章ステッキを持っています。

この妖精が現れると、愛・夢・希望・元気・幸せが広がります！

Tシャツや顔出し立て看板など、いろいろと活躍していただいています♪