



神奈川県立

横浜ひなたやま支援学校

知的障害教育部門 高等部



School Guide

基本理念

自己実現を目指す人を

学校と家庭と地域で支え、育む

目指す生徒像

- 他者・社会との適切な関係を築くことができる生徒
- 自己の力を最大限発揮し、日常生活・社会の中でたくましく生きることができる生徒
- 自分の思いを的確に表出し、自己選択した目標に努力することができる生徒

学部教育目標

- (1) 豊かな心を育て、情緒の安定をはかる。
- (2) 健康的な生活習慣を身につける。
- (3) 自立と社会参加に向けて、自分らしい生き方を実現する力を育てる。
- (4) 自己を知り、円滑な人との関りを学び、働く意欲と態度を育てる。

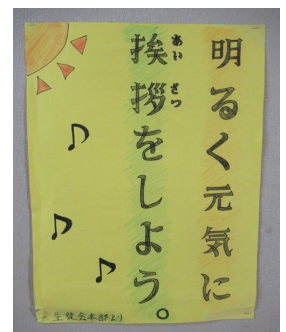


(例)
1年生

時間割

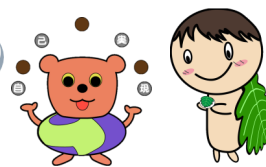


時間		月	火	水	木	金
8:55~9:05		日常生活の指導(更衣) 10分				
9:05~9:15	1	HR 10分				
9:15~9:25		日常生活の指導 10分				
9:25~9:45	2	課題別学習 20分		国語 50分	課題別学習 20分	
9:45~10:00		日常生活の指導 5分			日常生活の指導 5分	
9:50~10:15	3	体カづくり 25分			体カづくり 25分	
10:15~10:25		日常生活の指導 10分				
10:25~11:15	4	体育 50分	職業 50分	数学 50分	家庭生活 50分	作業 (休憩 10分)
11:15~11:25	休憩時間10分					
11:25~12:15	5	LHR 50分	音楽 50分	体育 50分	家庭生活 50分	
12:15~12:30		日常生活の指導(給食の準備) 15分				
12:30~12:50	給食 20分					
12:50~13:05		日常生活の指導(給食の片づけ・歯磨き) 15分				
13:05~13:15	昼休み 10分					
13:15~13:35		チャレンジ 50分	日常生活の指導(清掃) 20分	LHR 50分	日常生活の指導(清掃) 20分	作業 (休憩 10分)
13:35~14:05	6		社会生活/美術 30分		美術/社会生活 30分	
14:05~14:15		日常生活の指導(更衣) 15分 14:05~14:20	休憩時間 10分	日常生活の指導(更衣) 15分 14:05~14:20	休憩時間 10分	
14:15~14:45	7	HR 10分 14:20~14:30 14:30下校	社会生活/美術 30分	HR 10分 14:20~14:30 14:30下校	美術/社会生活 30分	
14:45~15:00		日常生活の指導(更衣) 15分		日常生活の指導(更衣) 15分		
15:00~15:10	8	HR 10分		HR 10分	HR 10分	





R8生徒数



1年	2年	3年	合計
45名	40名	42名	127名

主な予定

1年	
4月	入学式
5月	個人面談
9月	遠足 個人面談
10月	校内実習
11月	よこひな祭
12月	校外学習
1月	個人・進路面談
3月	修了式

2年	
5月	宿泊学習 個人面談
6月	校内・現場実習
9月	個人面談 校外学習
10月	校内・現場実習
11月	よこひな祭
12月	進路面談
1月	遠足 個人面談
3月	修了式

3年	
通年	現場実習
4月	修学旅行
5月	個人面談
6月	進路面談
9月	校外学習 個人面談
11月	進路面談 よこひな祭
1月	卒業遠足 個人面談
3月	卒業式



授業紹介

社会生活

社会や情報の学習。防災や選挙の学習もしています。



家庭生活

理科や家庭、保健等の学習を行っています。



チャレンジ

学級、学年、学部全体、様々な学習形態で行える総合的な探究の時間として学部全体で行います。（クラブ活動や学部集会など）



職業・作業

進路学習や働く学習をしています。職場見学も行きます。作業は4種あります。



作業学習 4つのユニット



ハウスサービスユニット

白衣のクリーニング、ペットボトルキャップ・牛乳パックのリサイクル、清掃など

オフィスサービスユニット

校内外から注文の入る名刺の作成や袋作り、製本作業などの軽作業



フードサービスユニット

パン作り、販売、実習御礼の品のクッキー作りなど

グリーンサービスユニット

校内での野菜栽培や近隣農家さんの補助作業など



【チャレンジ】で行っている クラブ活動

毎月1～2回程度、月曜日のチャレンジの時間に行っています。
「自分はどのクラブ活動グループに参加したいか」、自分で選択します。

活動グループは前期・後期で変わることもあります。

バスケットボール／ティーボール／バドミントン／陸上／卓球
音楽／バス・鉄道研究／美術／室内ゲーム／放送



卒業生の進路

過去3年分を掲載

	令和5年度	令和6年度	令和7年度
企業就労	6名	16名	7名
障害福祉サービス	38名	24名	35名
職業訓練校・進学	0名	0名	0名
その他・未定	1名	2名	1名
合計	45名	42名	43名

校内配置図



南門

