

# 2025年度 スクールカウンセラー(SC) スクールソーシャルワーカー(SSW) のお知らせ

横浜明朋高校にはスクールカウンセラー(SC)とスクールソーシャルワーカー(SSW)がいます。

一人で抱えている「悩み」や「心配事」、自分でもうまく整理できない「思い」を、専門の先生方に受け止めてもらうことができます。小さなことでも相談してみてください。

【面談日】 SC・SSW: 原則 火曜日

詳しくは予定表を見てください。



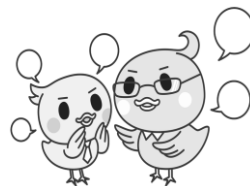
【面談時間】 原則 9:55~16:10 (時間割によって変更される場合があります)

面談時間は申し込みを受けてから調整します。

【申込み方法】 相談してみたい生徒は、担任または教育相談係の先生に申し込んでください。

1年次: 田野井、錦織 2年次: 大橋 3・4年次: A組: 小山、伊藤(壮)

【相談室の場所】 西棟1階 保健室のとなり または 新棟1階1B教室



★相談内容の秘密は厳守されます。安心して相談してください。

★予約していなくても、ドアに『今の時間は予約が空いています』の札がかかっている時はどうぞお話しに来てみてください。

## スクールカウンセラー(SC)

おおよま 先生  
大山みち子

皆さん、はじめまして。スクールカウンセラー

(SC: エスシー)の大山です。

この4月から横浜明朋高校にまいりました。

私は、臨床心理士で公認心理師です。

心のことは形がないので、はっきりお話しできないとしても大丈夫です。

「なんとなくお話ししたい」とか「お部屋に行ってみよう」とかでもかまいません。

よろしくお願いします。

## スクールソーシャルワーカー(SSW)

ありかわ あやの 先生  
有川 文乃

今年の9月より、SSW(スクールソーシャルワーカー)

として横浜明朋高校に着任しました、有川文乃と申します。

困っているけど「どうしていいかわからない」、

「うまく説明できない」ということはありませんか？また

家や学校などで「なんだか居心地悪いな」と思っている

人、いませんか？

自分の困りや居心地の悪さを、自分のせいにはしない

で、周りの環境を変える工夫を一緒に考えましょう。

「でもどうやって？」まずはみなさまの好きなこと、もの

を教えてください。そこから色々話しができると嬉しい

です。ちなみに私の好きなことは編み物をするこ

と、ユーチューブを観ることです。気軽に話しかけてく

ださいね。お待ちしております。