

2025年度 4,5月 SC・SSW 予定表

横浜明朋高校にはスクールカウンセラー（SC）とスクールソーシャルワーカー（SSW）がいます。

一人で抱えている「悩み」や「心配事」、自分でもうまく整理できない「思い」を、専門の先生方に受け止めてもらうことができます。小さなことでも相談してみてください。

	おおやま みち子 先生 (SC)	ありかわ あやの 先生 (SSW)
4月	15日(火) 30日(水)(2時間目まで)	15日(火) 22日(火) 28日(月)
5月	16日(金) 20日(火) 27日(火)	13日(火) 20日(火) 27日(火)

☆スクールカウンセラーは「心の悩み」、スクールソーシャルワーカーは「友人や家族との関係や生活の悩み」を担当されています。小さなことでも相談してみてください。

【面談日】 SC・SSW: 原則 火曜日

詳しくは予定表を見てください。



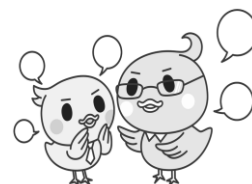
【面談時間】 原則 9:55～16:10（時間割によって変更される場合があります）

面談時間は申し込みを受けてから調整します。

【申込み方法】 相談してみたい生徒は、担任または教育相談係の先生に申し込んでください。

1年次: 田野井、錦織 2年次: 大橋 3・4年次・A組: 小山、伊藤(壮)

【相談室の場所】 西棟1階 保健室のとなり または 新棟1階1B教室



★相談内容の秘密は厳守されます。安心して相談してください。

★予約していなくても、ドアに『今の時間は予約が空いています』の札がかかっている時はどうぞお話ししに来てみてください。