

ねんど がつ よていひょう 2026年度 4、5月 SC・SSW 予定表

横浜明朋高校にはスクールカウンセラー（SC）とスクールソーシャルワーカー（SSW）がいます。

一人で抱えている「悩み」や「心配事」、自分でうまく整理できない「思い」を、専門の先生方に受け止めてもらうことができます。小さなことでも相談してみてください。

	おやま みち子 先生 (SC)	ありかわ あやの 先生 (SSW)
4月	23日(木)、27日(月)、30日(木)	23日(木)、30日(木)
5月	7日(木)、14日(木)、21日(木)	14日(木)、21日(木)、28日(木)

☆スクールカウンセラーは「心の悩み」、スクールソーシャルワーカーは「友人や家族との関係や生活の悩み」を担当されています。小さなことでも相談してみてください。

【面談日】 SC・SSW: 原則 木曜日

詳しくは予定表を見てください。



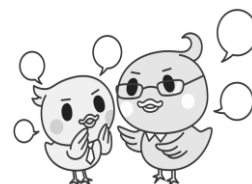
【面談時間】 原則 9:55～16:10 (時間割によって変更される場合があります)

面談時間は申し込みを受けてから調整します。

【申込み方法】 相談してみたい生徒は、担任または教育相談係の先生に申し込んでください。

1年次: 泉頭、錦織、小澤、浦田 2年次: 田野井、竹内、夏目

3・4年次・A組: 伊藤(壮)、大橋、水越



【相談室の場所】 西棟1階 保健室のとなり または メディア棟1階1B教室

★相談内容の秘密は厳守されます。安心して相談してください。

★予約していなくても、ドアに『今の時間は予約が空いています』の札がかかっている時はどうぞお話ししに来てみてください。