



神奈川県立  
横浜明朋高等学校  
YOKOHAMA MEIHO HIGH SCHOOL  
2025年度入学生向け 学校案内



HP: <https://www.pen-kanagawa.ed.jp/y-meiho-h/>



## 教育目標

わかった

できた

つながった

を実感できる教育活動を通じて、一人ひとりの**自己肯定感**を高め、**社会生活実践力**を身につけた生徒を育てる

「ゆっくり・じっくり・きめ細かく」一人ひとりのステップアップにつながるよう、**「わかる」**を実感できる**授業**を展開します。様々な授業の中で**「できた」**を実感できるよう、**学び直し**の視点から学習内容が組み立てられています。



## スクール・ポリシー

「**スクール・ポリシー**」とは、各高等学校が**スクール・ミッション**に基づき、どのような**資質・能力**をどのようなカリキュラムで育成するのか、どのような中学生等に入学して欲しいのかを示し、生徒や保護者、地域社会に対し、その高等学校の**魅力・特色**を明らかにするものです。



## グラデュエーション・ポリシー

### 卒業までに育む力

#### A 自己肯定感

- 自分についてよく知る
- 自分の役割を考える

#### B 他者と協働する力

- 基礎的・基本的な知識・技能を習得する
- 他者を理解し、価値観を尊重できる

#### C 社会生活実践力

- マナー・ルールを守る
- 社会につながることを意識してものごとに主体的に取り組む

## カリキュラム・ポリシー

### 在学中の学び

#### A 「わかった」を実感し自己肯定感を高める

- 失敗を恐れずにチャレンジできる環境づくり
- 互いを認め合い、補い合える環境づくり

#### B 「できた」を実感し基礎的・基本的な知識や技能を習得する

- 生徒一人ひとりの学ぶ気持ちを引き出せる授業の展開
- 学ぶ気持ちや、主体的な姿勢の評価の重視

#### C 「つながった」を実感し社会的・職業的自立を目指す

- 計画性や先の見通しを持たせる機会の提供
- 多角的な視点からものごとを考える機会の提供

## アドミッション・ポリシー

### 求める生徒像

#### A 自己肯定感を高めたい生徒

- 自分を振り返り、成長につなげたい生徒
- 自分を伸ばし、自己実現を図りたい生徒

#### B 主体的に学習に取り組む生徒

- 基礎的・基本的な知識・技能を習得したい生徒
- 新たな学習や活動にチャレンジしたい生徒

#### C 「社会生活実践力」を身に付けたい生徒

- 約束事やルールを守る意志のある生徒
- 挨拶をし、身だしなみを整えようとする生徒



# 教育課程

合計 単位		1	2	3	4	5	6	7	8	9	10	11	12	13	14	15	16	17	18	19	20	21	22	23	24	25	26	
1 年次	LHR	みらい	スタートI	現代の国語			公共		数学I	科学と 人間生活	体育	保健	英語C-I	情報I	美術・音楽 書道I から必修選択			自由選択	自由選択	自由選択								
	1	1	1	3			2		2	2	2	1	2	2	2			2	2	2								

合計 単位		1	2	3	4	5	6	7	8	9	10	11	12	13	14	15	16	17	18	19	20	21	22	23	24	25	26	27	28
2 年次	LHR	みらい	スタートII	言語文化			地理総合		歴史総合	数学I	化学基礎	体育	保健	英語C-I	家庭総合		自由選択	自由選択	自由選択	自由選択	自由選択	自由選択	自由選択	自由選択	自由選択	自由選択	自由選択	自由選択	
	1	1	1	3			2		2	2	2	2	1	2	2		2	2	2	2	2	2	2	2	2	2	2	2	

合計 単位		1	2	3	4	5	6	7	8	9	10	11	12	13	14	15	16	17	18	19	20	21	22	23	24	25	26
3 年次	LHR	みらい	スタートIII	国語表現			体育		家庭総合	職業基礎	必修選択科目		必修選択科目		必修選択科目		自由選択	自由選択	自由選択	自由選択	自由選択	自由選択	自由選択	自由選択	自由選択	自由選択	自由選択
	1	1	1	3			3		2	2	4		4		4		2	2	2	2	2	2	2	2	2	2	2

合計 単位		1	2	3	4	5	6	7	8	9	10	11	12	13	14	15	16	17	18	19	20	21	22	23	24	25	26	27	28
4 年次	LHR	体育	自由選択	自由選択	自由選択	自由選択	自由選択	自由選択	自由選択	自由選択	自由選択	自由選択	自由選択	自由選択	自由選択	自由選択	自由選択	自由選択	自由選択	自由選択	自由選択	自由選択	自由選択	自由選択	自由選択	自由選択	自由選択	自由選択	
	1	2	2	2	2	2	2	2	2	2	2	2	2	2	2	2	2	2	2	2	2	2	2	2	2	2	2		

## 1年次の自由選択科目

国語入門／数学入門／英語入門  
から選択  
(それぞれ2単位)

### 学び直しの科目

1年次では中学校までの学習を  
学び直す科目が置かれています！  
**英語、国語、数学** から最大**3科**  
目を選択できます。



## 2年次の自由選択科目

情報I 2単位<sup>(※2)</sup>  
論理・表現I 2単位  
言語文化 1単位<sup>(※2)</sup>  
(※2 必修科目の増加単位として選択可能)

## 3年次の必修選択科目<sup>※1</sup>

4単位の科目  
数学II 英語CII  
世界史探究 日本史探究

★上記科目のほかに外国につながるのある  
生徒を対象とした「日本語A」「日本語B」  
「日本語C」(それぞれ2単位)があります。  
★教育課程は一部変更する場合があります。

## 2・3・4年次の自由選択科目

2単位の科目  
倫理 政治・経済 数学A  
物理基礎 生物基礎 地学基礎  
音楽II 美術II 書道II

## 3・4年次の自由選択科目

2単位の科目  
数学B 素描 保育基礎 音楽I  
音楽III 美術I 美術III 書道I  
書道III フードデザイン  
情報デザイン 情報システムとプログラミング

3単位の科目  
数学III

4単位の科目  
論理国語 文学国語  
古典探究 英語CII 数学II  
化学 生物 物理  
日本史探究 世界史探究

# 明 朋 生 の 1 日

## 日課表

### 部間併修

午前部の生徒が5・6校時の授業を、午後部の生徒が1・2校時の授業を受けることで、3年間で卒業できる仕組みです。

### 午前部

8:50~8:55 SHR

9:00~9:45 1校時

9:55~10:40 2校時

10:50~11:00 スタート

11:10~11:55 3校時

12:05~12:50 4校時

### 午後部

10:45~10:50 SHR

10:50~11:00 スタート

11:10~11:55 3校時

12:05~12:50 4校時

### ブリッジタイム(12:50~13:35)

13:35~14:20 5校時

14:30~15:15 6校時



みんなで  
楽しく  
お昼だよ

※スタート:社会と「つながる」ことを目的とした10分間の学びの時間を毎日設定しています。

※ブリッジタイム(昼休み):午前部と午後部をつなぐ時間として両部の生徒が委員会活動等を行う時間です。



## 在校生インタビュー

- Q1 横浜明朋高校を選んだ理由を教えてください。
- Q2 入学してみて高校生活はどうですか？  
(①授業・クラス ②部活動 ③その他)
- Q3 横浜明朋高校の“ここが自分に合っている！”と思うところはありますか？
- Q4 これからの目標を教えてください。



### Hさん (3年次男子:午前部)

- Q1 基礎的な内容の学習ができることを知り、ここで卒業を目指したいと思い、受験を決意しました。
- Q2 ①1年次は入門科目(英数国)があり、中学校の内容を復習できました。また、英語C Iや数学Iの授業は、先生が2人ついてくれるので、質問しやすいです。②バドミントン部に所属しています。支えてくれた部員や顧問の先生方と出会えたことは財産になりました。③部活がない日には、飲食店でアルバイトをしています。お金を稼ぐことの大変さや自分の行いに責任を持つことの実験にもなっています。
- Q3 各HRクラスに担任が2人ずついることで、相談しやすく、2人分の意見をもらうこともできるのがいいと思います。
- Q4 語学を学ぶことが好きで、日々、家庭学習に取り組んでいます。姉や先生方がサポートしてくれたおかげで、2年次の時に英検2級に合格することができ、自信になりました。卒業後は4年制大学に進学し、文学や語学を学びたいです。



### Iさん (3年次女子:午前部)

- Q1 中学生の頃あまり登校できてなくて、高校選びを迷っていたときに、両親と中学校の先生に定時制の高校を勧めてもらったのがきっかけです。自宅から近い、制服が可愛い、校舎施設が充実していることも決め手になりました。
- Q2 ①中学校のやり直しから授業をしてくれます。英語が特に苦手で、中1レベルで止まっていた私でも、ゆっくり確実に英語のスキルを上げることができました。②1年次の10月から書道部に入部しました。書道経験がゼロに近かった私でも、先輩や顧問の先生のおかげで、大きな賞を受賞できるくらいに成長でき、今では部長をしています。大切な友達や先輩もでき、心から「入部してよかった」と思っています。
- Q3 1年次の英語入門のおかげで、英語への苦手意識を無くすことができました。複数担任制なので、何かあったらすぐ相談できることにも助けられています。
- Q4 薬剤師になるために、大学進学を目指して頑張っています。そのなかで、第一に学校での学習を常に全力で行い、3年次も良い成績をとることを目標にしています。部活でも先輩や同級生のお手本になるように、誰よりも部活を一生懸命に頑張っています。



### Oさん (3年次女子:午後部)

- Q1 兄が通学していた時、文化祭を見学に行くと、すごく楽しそうな雰囲気でした。[学び直しができる]との話や先生方が優しくさだなど素直に感じました。不登校を経験したこともありましたが、明朋は自分から行きたいと思えた学校でした。
- Q2 ①クラス内で絆を深め合うのは早かったです。授業内容は学び直しなので、中学校の内容も多く、「わかった・できた・つながった」を実感できました。③生徒会フロンティア活動も楽しいです。小学生向けのスマホ教室、古着回収寄付活動や、地域の皆さんと風揚げなどで交流を深めることもできました。
- Q3 フロンティア活動のほか、行事がたくさんあり友達との絆も深まって楽しいです。授業も自分が勉強したい科目を選んで、深く勉強できるのがいいと思います。
- Q4 学校へ行って吸収することが多く自分の経験が高まりました。3年次の授業は自分がなりたい職業を考えて選択することができ、目標を定めやすいです。将来、保育士になりたいので保育基礎の授業を選択して頑張っています。

# 部活動・同好会

学校生活がさらに充実! 全20種の団体が活動しています。

## 剣道部



## ソフトテニス部



### —— 運動部(11) ——

- 硬式野球部
- バスケットボール部
- バドミントン部
- サッカー部
- バレーボール部
- 卓球部
- 弓道部
- ダンス部

## 陸上競技部



## 書道部

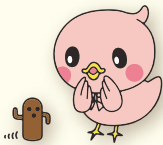


### —— 文化部(9) ——

- 吹奏楽部
- 演劇部
- 軽音楽部
- 調理部
- 美術部
- 写真部
- 情報処理同好会
- 合唱同好会

## 実績

(2023年度)



### 2023年度(大会実績)

#### 運動部(全国大会)

- 剣道部(男子) 団体準優勝
- 剣道部(女子) 個人出場・団体出場
- 陸上競技部(男子1500m) 第5位
- ソフトテニス部(男子) 団体第3位
- ソフトテニス部(女子) 個人ダブルス準優勝

#### 文化部

- 書道部 神奈川県高等学校総合文化祭 高等学校書道展 個人書道専門部会長賞 団体優秀賞 神奈川県高等学校校定時制通信制生徒作品展書道部門 個人最優秀賞

# 生徒会活動・委員会

生徒会の他にも生徒会フロンティアや

全8種の委員会があります。

## 生徒会

生徒会は、全校生徒が学校でよりよく過ごすことができるよう、様々な企画を考案しています。また、行事の運営や目安箱を設置し生徒の意見を取り入れ立案するなど、幅広く活動しています。校内活動では、毎週月曜日の登校時間にあいさつ運動を行ったり、入学式では新入生に向けて手話による校歌の発表を行ったりしました。最近では、痴漢撲滅運動のボランティアにも参加しました。地域の方に防犯ブザーを配り、注意を呼び掛けるなどの活動を行いました。このような様々な活動ができる、横浜明朋高校生徒会に入って、新たな自分を発見してみませんか。

## 生徒会フロンティア

生徒会をサポートするチームです。主にボランティア活動を行っています。2023年度は、小学校に訪問してスマホ教室を開催したり、子ども服の古着回収・寄付の活動を行いました。



### 学級委員会

### 放送委員会

### 環境整備委員会

### 保健委員会

### 体育委員会

### 図書委員会

### 選挙管理委員会

### 文化祭実行委員会



# 年間行事予定

※行事の予定は変更になる場合があります。  
 ※()内の数字は対象年次を表しています。

4

- 入学式
- 交通安全防犯教室(1)
- 身だしなみセミナー(1)
- 部活動紹介(1)
- 分野別進路ガイダンス(3~4)
- 進路適性検査(全)
- 性教育講演会(全)



校外研修

- 輝鳳祭
- 研修旅行(2)
- 防災避難訓練(全)
- いじめ防止講演会(全)
- 分野別進路ガイダンス(1)

10

5

- 生徒総会(全)
- 校外研修(全)
- スマホ携帯マナー教室(全)
- 前期中間試験



輝鳳祭

- 後期中間試験
- 生徒会役員選挙(全)
- レディネステスト(2)

11

6

- 四者面談(全)
- 薬物乱用防止講演会(全)
- 履修説明会(1~2)
- 進路ガイダンス(1~2)
- 分野別面接講習会(3~4)



研修旅行

- 四者面談(全)
- 喫煙防止講演会(1)
- 分野別進路ガイダンス(2)

12

7

- 前期期末試験
- 夏期講習(全)



職業人インタビュー

- 職業人インタビュー(1)
- 進路ガイダンス(2)
- 面接講習会(2)

1

8

- レディネステスト(1)



球技大会

- 後期期末試験

2

9

- 芸術鑑賞会(全)



百人一首大会

- 百人一首大会(1~2)
- 球技大会(1~2)
- 卒業式

3



# 生徒支援

～かかわる・寄り添う・見守る～

## ルールマナーを大切にした生活指導の重視

- すべての生徒が安心して過ごせる学校づくり

## 身だしなみ（服装・頭髪など）の指導の徹底

- 高校生としての自覚、地域の一員としての意識を高める指導

## 相談しやすい教育相談体制

- 全クラス複数担任制
- スクールカウンセラー、スクールソーシャルワーカー、スクールメンター、教育相談コーディネーターの配置



▲身だしなみセミナー



◀教育相談室

# 卒業生の進路

進路先	大学	短期大学	専門学校等	就職	その他	計
人数	15	2	48	45	34	144

### 4年制大学

桜美林大学 神奈川大学 上海大学東京校 多摩大学 鶴見大学 田園調布学園大学  
東京工芸大学 日本医療科学大学 横浜商科大学

### 短期大学

湘北短期大学 横浜女子短期大学

### 専門学校等

工業分野 浅野工学専門学校 県立産業技術短期大学校 県立東部総合職業技術校 情報科学専門学校  
医療分野 呉竹鍼灸柔整専門学校 湘南医療福祉専門学校 横浜実践看護専門学校  
衛生分野 国際フード製菓専門学校 鎌倉早見美容芸術専門学校 東京誠心調理師専門学校  
横浜栄養専門学校 市立横浜商業高等学校別科  
教育・社会福祉分野 聖ヶ丘保育専門学校 横浜保育福祉専門学校  
商業実務分野 大原簿記情報ビジネス専門学校横浜校  
教養分野 横浜デザイン学院 履正社国際医療スポーツ専門学校

### 就職

事務 日産カーレントラルソリューション 丸運トランスポート東日本  
販売・営業 エービーシー・マート オーケー ノジマ 源吉兆庵 ロピア  
介護・生活関連 木下の介護 シダー関東本部 若竹大寿会  
調理・接客 きじま 横浜ベイホテル東急 リゾートトラスト  
運輸・物流 ASKUL LOGIST 神奈川中央交通 佐川急便 羽田空港サービス  
生産工程・製造 亀屋萬年堂 京浜急行バス 山崎製パン  
現場作業 ヤマソウ 京浜急行電鉄



# 卒業生のメッセージ

8期生 進学 Yさん

横浜明朋高校では自分に合った学び方ができます。たとえ勉強に自信がなくても、先生方が丁寧に教えてくれるため安心して学ぶことが出来ます。そして、自分の好きな授業を選択する機会があり、興味の幅や将来への選択肢が広がります。また、先生方は進路についての相談にも乗ってくださいます。

3年次になると進路に関する説明会や対策会もあり、実際の面接や書類の書き方などの練習もしてもらえます。横浜明朋高校での授業や先生方のおかげで第一志望に合格することが出来ました。

8期生 就職 Fさん

横浜明朋高校は進路に関する指導が手厚いです。面接練習の回数や質、指導がキッチリとしていたり、職業基礎という社会人になる上で必要になることを学べる授業があります。私は就職活動の中で授業で習ったことが活きる場面があると感じました。

今までの先輩方のおかげもあり、横浜明朋高校には色々な会社からの募集があります。また、「ゆめラボ」という進路相談室や、合同説明会の参加への支援などもあるので、就職先の候補を複数作っておくこともできます。今の仕事に就くことができ、自分の夢に一つ近づけました！

## 授業風景



## 制服



※黒のブレザーにグレーのチェック柄のスカートまたはスラックスです。  
 ※ブレザー着用時はネクタイまたはリボンを着用します。

## 2024年度 学校説明会

- 施設見学会 8月21日(水)  
22日(木)

---

- 第1回学校説明会 11月9日(土)
- 第2回学校説明会 12月14日(土)

---

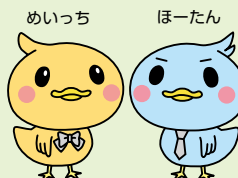
- 在県外国人等特別募集対象  
学校説明会 12月14日(土)

---

- 第3回学校説明会 1月11日(土)



### スクール Mascot



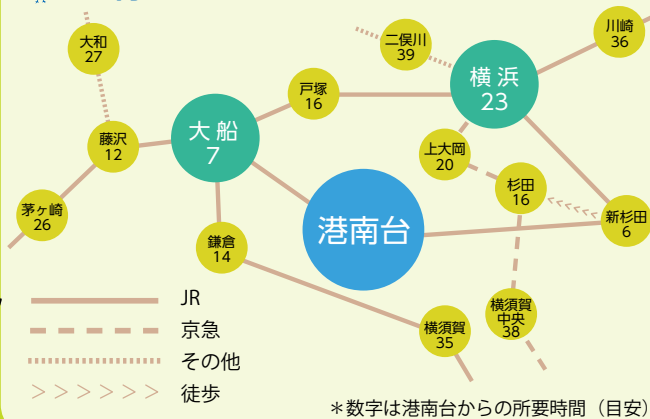
※いずれも本校で開催します。  
 事前予約制となっております。  
 ※日程が変更される場合がございますので、  
 学校HPでご確認ください。  
 ※お車での来場はご遠慮ください。

### 地図

JR港南台駅から徒歩10分です



### 路線図



\*数字は港南台からの所要時間(目安)

神奈川県立横浜明朋高等学校 ☎ 045-836-1680

〒234-0054 横浜市港南区港南台9-18-1