

神奈川県立
横浜明朋高等学校
YOKOHAMA MEIHO HIGH SCHOOL
2026年度入学生向け 学校案内



HP: <https://www.pen-kanagawa.ed.jp/y-meiho-h/>



教育目標

わかった

できた

つながった

を実感できる教育活動を通じて、一人ひとりの自己肯定感を高め、社会生活実践力を身につけた生徒を育てる

「ゆっくり・じっくり・きめ細かく」一人ひとりのステップアップにつながるよう、「わかる」を実感できる授業を展開します。様々な授業の中で「できた」を実感できるよう、学び直しの視点から学習内容が組み立てられています。



スクール・ポリシー

「スクール・ポリシー」とは、各高等学校がスクール・ミッションに基づき、どのような資質・能力をどのようなカリキュラムで育成するのか、どのような中学生等に入学して欲しいのかを示し、生徒や保護者、地域社会に対し、その高等学校の魅力・特色を明らかにするものです。



グラデュエーション・ポリシー

卒業までに育む力

A 自己肯定感

- 自分についてよく知る
- 自分の役割を考える

B 他者と協働する力

- 基礎的・基本的な知識・技能を習得する
- 他者を理解し、価値観を尊重できる

C 社会生活実践力

- マナー・ルールを守る
- 社会につながることを意識してものごとに主体的に取り組む

カリキュラム・ポリシー

在学中の学び

A 「わかった」を実感し自己肯定感を高める

- 失敗を恐れずにチャレンジできる環境づくり
- 互いを認め合い、補い合える環境づくり

B 「できた」を実感し基礎的・基本的な知識や技能を習得する

- 生徒一人ひとりの学ぶ気持ちを引き出せる授業の展開
- 学ぶ気持ちや、主体的な姿勢の評価の重視

C 「つながった」を実感し社会的・職業的自立を目指す

- 計画性や将来への見通しを持たせる機会の提供
- 多角的な視点からものごとを考える機会の提供

アドミッション・ポリシー

求める生徒像

A 自己肯定感を高めたい生徒

- 自分を振り返り、成長につなげたい生徒
- 自分を伸ばし、自己実現を図りたい生徒

B 主体的に学習に取り組む生徒

- 基礎的・基本的な知識・技能を習得したい生徒
- 新たな学習や活動にチャレンジしたい生徒

C 「社会生活実践力」を身に付けたい生徒

- 約束事やルールを守る意志のある生徒
- 挨拶をし、身だしなみを整えようとする生徒

教育課程

合計 単位		1	2	3	4	5	6	7	8	9	10	11	12	13	14	15	16	17	18	19	20	21	22	23	24	25	26
1 年次	L H R	み ら い	ス タ ー ト	現代の国語			公 共		数 学 Ⅰ	人 間 生 活	科 学 と		体 育		保 健		英 語 C Ⅰ		情 報 Ⅰ	書 道 Ⅰ	美 術 Ⅰ	音 楽 Ⅰ	自 由 選 択		自 由 選 択		自 由 選 択
																				から必修選択							
単位数	1	1	1	3			2		2	2			2		1		2		2	2		2		2			2

合計 単位		1	2	3	4	5	6	7	8	9	10	11	12	13	14	15	16	17	18	19	20	21	22	23	24	25	26	27	28
2 年次	L H R	み ら い	ス タ ー ト Ⅱ	言語文化			地理総合		歴史総合		数学Ⅰ		化学基礎		体育		保健	英語CⅠ		家庭総合		自由選択		自由選択		自由選択		自由選択	
単位数	1	1	1	3			2		2		2		2		2		1	2		2		2		2		2		2	

合計 単位		1	2	3	4	5	6	7	8	9	10	11	12	13	14	15	16	17	18	19	20	21	22	23	24	25	26
3 年次	L H R	み ら い	ス タ ー ト Ⅲ	国語表現			体育			家庭総合		職業基礎		必修選択科目	※1		必修選択科目	※1			自由選択		自由選択		自由選択		
単位数	1	1	1	3			3			2		2		4			4			2		2		2			

合計 単位		1	2	3	4	5	6	7	8	9	10	11	12	13	14	15	16	17	18	19	20	21	22	23	24	25	26	27	28
4 年次	L H R	体育	自由 選択	自由 選択	自由 選択	自由 選択	自由 選択	自由 選択	自由 選択	自由 選択	自由 選択	自由 選択	自由 選択	自由 選択	自由 選択	自由 選択	自由 選択	自由 選択	自由 選択	自由 選択	自由 選択	自由 選択	自由 選択	自由 選択	自由 選択	自由 選択	自由 選択	自由 選択	
単位数	1	2	2	2	2	2	2	2	2	2	2	2	2	2	2	2	2	2	2	2	2	2	2	2	2	2	2	2	

1年次の自由選択科目

2単位の科目

国語入門 数学入門 英語入門

学び直しの科目

1年次では中学校までの学習を
学び直す科目が置かれています！
英語、国語、数学 から最大3科
目を選択できます。



2年次の自由選択科目

2単位の科目

情報Ⅰ ※2

論理・表現Ⅰ

(※2 必修科目の増加単位として選択可能)

3年次の必修選択科目 ※1

4単位の科目

数学Ⅱ 英語CⅡ

世界史探究 日本史探究

★上記科目のほかに外国につながるある
生徒を対象とした「日本語A」「日本語B」
「日本語C」(それぞれ2単位)があります。

★教育課程は一部変更する場合があります。

2・3・4年次の自由選択科目

2単位の科目

倫理

物理基礎

音楽Ⅱ

政治・経済

生物基礎

美術Ⅱ

数学A

地学基礎

書道Ⅱ

3・4年次の自由選択科目

2単位の科目

数学B

保育基礎

美術Ⅰ

書道Ⅲ

数学C

音楽Ⅰ

美術Ⅲ

情報Ⅱ

素描

音楽Ⅲ

書道Ⅰ

フードデザイン

3単位の科目

数学Ⅲ

4単位の科目

論理国語

古典探究

化学

世界史探究

文学国語

数学Ⅱ

生物

日本史探究

英語CⅡ

物理

明 朋 生 の 1 日

日課表

部間併修

午前部の生徒が5・6校時の授業を、
午後部の生徒が1・2校時の授業を受ける
ことで、3年間で卒業できる仕組みです。

午前部

8:50~8:55 SHR

9:00~9:45 1校時

9:55~10:40 2校時

10:50~11:00 スタート

11:10~11:55 3校時

12:05~12:50 4校時

午後部

10:45~10:50 SHR

10:50~11:00 スタート

11:10~11:55 3校時

12:05~12:50 4校時

ブリッジタイム(12:50~13:35)

13:35~14:20 5校時

14:30~15:15 6校時



みんなで
楽しく
お昼だよ

※スタート：社会と「つながる」ことを目的とした10分間の
学びの時間を毎日設定しています。
※ブリッジタイム（昼休み）：午前部と午後部をつなぐ時間と
して両部の生徒が委員会活動等
を行う時間です。



在校生インタビュー

- Q1 横浜明朋高校を選んだ理由を教えてください。
- Q2 入学してみて高校生活はどうですか？
(①授業・クラス ②部活動 ③その他)
- Q3 横浜明朋高校の“ここが自分に合っている！”と
思うところはありますか？
- Q4 これからの目標を教えてください。



Sさん (3年次男子:午前部)

- Q1 中学生の頃、授業についていけず、しっかり学ぶことが
できなかった自分にとって、学び直しができ、基礎を学
べることが大きかったです。また、単位制ということも
あり、自分の興味や進路に合わせた授業を選べることが
決め手となりました。
- Q2 ①学び直しの機会があることで、分からないままになっ
ていた内容も、しっかり理解できるまで、学ぶことがで
きます。また、単元ごとに時間をかけてもらえるおかげ
で、理解も深まります。②剣道部と調理部を兼部してい
ました。剣道部では先輩に引っ張ってもらい、定時制通
信制の全国大会という舞台に立たせてもらうことがで
き、貴重な経験になりました。また、調理部では、輝鳳祭
(文化祭)を通じて協調性を高めることができました。
- Q3 1年次の選択科目である「入門」が、基礎が固まっていな
かった自分には適していました。特に「英語入門」の授業
で、be動詞を覚えてもらえたのがありがたかったです。
- Q4 自分の興味のある海の生き物について学ぶため、水産系
の学部のある大学へ進学したいと思っています。そのた
めにも、毎日3時間以上を目標に自習しています。志望校
合格を目指して勉学に励んでいきたいです。



Kさん (3年次女子:午前部)

- Q1 ほかの定時制高校とは違い、制服があるのでしっかりと
した規則のなかで、学校全体が守られていると感じました。
高校生らしく過ごせそうだなと思い、横浜明朋高校を選び
ました。
- Q2 ①自分の興味のある科目を選択して履修できるので、自分
の得意なものを伸ばすことができます。また、私は数学や
英語が苦手なのですが、あえて自分の苦手な科目を選択
し、克服できるよう頑張っています。②私は1年次の頃か
ら、調理部と生徒会に所属しています。両立するのは大変
ですが、自分でスケジュール管理を徹底し、どの活動も手
を抜かないよう努力しています。頑張ったことは自信に繋
がり自分のためになるので、挑戦してよかったなと思っ
ています。③部活や生徒会の活動がない日は、放課後にアル
バイトをしています。定期テスト前は出勤回数を減らす
など、あくまで学業優先で勉強をおろそかにしないよう頑
張っています。
- Q3 先生と生徒の距離が近く、気軽に相談することができると
ころがいいと思います。
- Q4 卒業後は専門学校に進学し、調理関係の職に就きたいので、
3年次では「フードデザイン」の授業を選択しました。進学
のために遅刻欠席の回数を減らす、良い成績を取れるよう
テスト勉強をしっかりとするなど、普段の学生生活から意識
して過ごしたいと思います。また、生徒会の任期を終えるま
で、役員として全校生徒の手本になれるよう頑張ります。



Iさん (3年次女子:午後部)

- Q1 カウンセラーの先生から昼間の定時制である横浜明朋高校を勧
めてもらいました。卒業年数を3年または4年と選択でき、無理
のないペースで卒業が目指せるのも魅力に感じました。カウ
ンセリング体制も整っており、気軽に相談ができることも決め手の一
つでした。
- Q2 ①授業は中学校の復習から始まるので、あまり中学校に行けてい
なかった私でも、授業についていけました。1年次の入門科目(英
数国)は、初級(A)と標準(B)があり、自分にあったレベルを選択
できます。私は英語が苦手だったので初級(A)を選び、基礎から
ゆっくり学びました。先生に質問もしやすく、わからない箇所を
気軽に聞けます。クラスは中学生の時よりも人数が少なく、一人
ひとりとコミュニケーションが取りやすくなりました。③夏休み
にインターンシップに参加し、職場体験をしました。私の憧れで
ある図書館司書もあり、普段の仕事を体験させてもらうことで、
より具体的に将来へのイメージを持てました。
- Q3 似た境遇のクラスメイトもいて、友達もすぐにできました。また、
進路活動のサポートが手厚いところも助かっています。総合的な
探究の時間「みらい」という授業では、進路活動につながる内容を
1年次から継続して学べます。自己理解を深める授業や、企業・大
学の担当者からの説明を聞くことができる授業もあり、進路への
不安も和らぎました。
- Q4 高校に通い始め、学校図書館をよく利用するようになりました。
いま、私は図書館司書を目指して、大学に進学したいと思ってい
ます。そのために、まずは学校の勉強をより努力し、良い成績を取
り続けたいと思います。また、先生方ともよく相談し、大学への理
解を深め、より将来を明確にしていきたいです。

部活動・同好会

学校生活がさらに充実！全20種の団体が活動しています。

剣道部



ソフトテニス部



—— 運動部(11) ——

硬式野球部
陸上競技部
バドミントン部
サッカー部
バレーボール部
卓球部
弓道部
ダンス部

バスケットボール部



書道部



—— 文化部(9) ——

吹奏楽部
演劇部
軽音楽部
調理部
美術部
写真部
情報処理同好会
合唱同好会

実績



2024年度(大会実績)

運動部(全国大会出場以上)

- 剣道部
全国高等学校定時制通信制体育大会
[女子団体]出場 [女子個人]出場
- バスケットボール部
全国高等学校定時制通信制体育大会
[男子]出場
- ソフトテニス部
全国高等学校定時制通信制体育大会
[女子団体]出場(神奈川県代表チーム)

文化部

- 書道部
神奈川県高等学校総合文化祭 高等学校書道展
[個人]書道専門部会長賞
神奈川県高等学校定時制通信制生徒作品展 書道部門
[個人]神奈川新聞社賞

生徒会活動・委員会

生徒会の他にも生徒会フロンティアや

全8種の委員会があります。

生徒会

生徒会は、生徒の声を集め、全校生徒の過ごしやすい学校づくりを目標に活動しています。これまでも設置していた目安箱を二次元コードからもアクセスできるかたちにバージョンアップし、多くの声を拾えるようにしています。

生徒会役員は、文化祭の運営、入学式での手話による校歌の発表、昇降口でのあいさつ運動、明朋生徒会新聞の作成、週1回の役員会議など幅広く活動しています。

2024年は、生徒会役員が中心となって、生徒・先生参加型の文化祭エンディングセレモニーを実現することができ、例年よりも文化祭がいっそう盛り上がりしました。

これらに加えて、痴漢撲滅運動のボランティアや、生徒会フロンティアのメンバーとも協力して港南区スポーツフェスティバルにもボランティアとして参加しました。

横浜明朋高校には様々な行事や活気溢れた部活動もあります。みなさんも私たちと一緒にこの横浜明朋高校で充実した学校生活を送りませんか？

生徒会フロンティア

生徒会をサポートするチームです。

主にボランティア活動を行っています。2024年度は、小学校に訪問してスマホ教室を開催したり、子ども服の古着回収・寄付の活動や、港南台地域ケアプラザのこども食堂のお手伝いなどをおこないました。



学級委員会

放送委員会

環境整備委員会

保健委員会

体育委員会

図書委員会

選挙管理委員会

文化祭実行委員会

年間行事予定

※行事の予定は変更になる場合があります。
※()内の数字は対象年次を表しています。

4

- 入学式
- 交通安全防犯教室(1)
- 身だしなみセミナー(1)
- 部活動紹介(1)
- 分野別進路ガイダンス(3～4)
- 進路適性検査(全)
- スマホ携帯マナー教室(全)



校外研修

- 輝鳳祭
- 修学旅行(2)
- 防災訓練(全)
- いじめ防止講演会(全)
- 分野別進路ガイダンス(1)

10

5

- 前期生徒総会
- 校外研修(全)
- 性教育講演会(全)
- 前期中間試験



輝鳳祭

- 後期中間試験
- 後期生徒総会
- 生徒会役員選挙
- レディネステスト(2)

11

6

- 四者面談(全)
- 履修説明会(1～2)
- 進路ガイダンス(1～2)
- 分野別面接講習会(3～4)



修学旅行

- 四者面談(全)
- 喫煙防止講演会(1～2)
- 分野別進路ガイダンス(2)

12

7

- 薬物乱用防止講演会(1～4)
- 前期期末試験
- 夏期講習(全)



職業人インタビュー

- 職業人インタビュー(1)
- 進学・就職ガイダンス(2)
- 面接講習会(2)

1

8

- レディネステスト(1)



百人一首大会

- 後期期末試験

2

9

- 芸術鑑賞会(全)



球技大会

- 百人一首大会(1～2)
- 球技大会(1～2)
- 卒業式

3

生徒支援

～かかわる・寄り添う・見守る～

ルールマナーを大切にした生活指導の重視

- すべての生徒が安心して過ごせる学校づくり

身だしなみ（服装・頭髪など）の指導の徹底

- 高校生としての自覚、地域の一員としての意識を高める指導

相談しやすい教育相談体制

- 全クラス複数担任制
- スクールカウンセラー、スクールソーシャルワーカー、
スクールメンター、教育相談コーディネーターの配置



▲教育相談室

卒業生の進路

進路先	大学	短期大学	専門学校等	就職	その他	計
人数	25	3	48	39	12	127
割合	19.7%	2.4%	37.8%	30.7%	9.4%	100%

4年制大学

桜美林大学 神奈川大学 神奈川工科大学 産業能率大学 淑徳大学 湘南工科大学 昭和大学 創価大学 多摩大学 鶴見大学
東京福祉大学 東京未来大学 日本女子体育大学 明治学院大学 横浜商科大学 横浜創英大学 横浜薬科大学 和光大学

短期大学

鶴見大学短期大学部 東京交通短期大学 横浜女子短期大学

専門学校等

アーツカレッジヨコハマ 鎌倉早見美容芸術専門学校 国際フード製菓専門学校 尚美ミュージックカレッジ専門学校 情報科学専門学校
ちば愛犬動物フラワー学園 デ・ラ・サール医療・健康科学研究所 東京スクールオブミュージック専門学校渋谷
専門学校東京ホスピタリティ・アカデミー 日本工学院専門学校 聖ヶ丘保育専門学校 横浜fカレッジ 横浜YMCAスポーツ専門学校
横浜スイーツ&カフェ専門学校 横浜スポーツ&医療ウェルネス専門学校 横浜テクノオート専門学校 横浜市病院協会看護専門学校
横浜情報ITクリエイター専門学校 横浜調理師専門学校 横浜保育福祉専門学校 神奈川県立産業技術短期大学校
神奈川県立東部総合職業技術校 港湾職業能力開発短期大学校横浜校 横浜市立横浜商業高等学校別科

就職

(株)不動マネジメント (株)野沢組 (株)メッカコーポレーション (有)ちく設備工業 (株)将栄 成豊建設(株) トライフ(株) 虎威(株)
(株)崎陽軒 (株)源吉兆庵 長井水産(株) 東芝マテリアル(株) (株)丸運トランスポート東日本 ASKUL LOGIST (株) 京浜急行電鉄(株)
(株)サカイ引越センター 高瀬物産(株) (株)野口食品 (株)ワールドストアパートナーズ (株)ノジマ
(株)サカイヤ (株)ENEOSウイング (株)ロピア (株)日産カーレンタルソリューション NRIみらい(株)
東急リゾーツ&ステイ(株)東急ハーヴェストクラブ 箱根甲子園 (株)横浜八景島 (株)LE'A BOAT
(株)エム・アイ・シー (有)サロンド・ボーテ・グレース (福)山王平成会 上永谷西保育園
(福)横浜市社会事業協会 (株)ケアサービス (福)峰延会 いすゞロジスティクス(株)
京急サービス(株) 日本郵便メンテナンス(株) (有)ツーボックス (株)錦森クリーンサービス



卒業生のメッセージ

9期生 就職 Yさん

横浜明朋高校は、卒業後の進路を決めるための設備や先生方からの手助けが充実しています。1～2年次のときから進路の方向性が決まっている生徒だけでなく、3年次から本格的な進路活動を始めた生徒にも、個人に合った進路を提案してくださいます。

1年次の頃から進路ガイダンスや説明会が行われるほか、3年次では「職業基礎」という社会に出る際に必要なマナーや知識を学べる授業もあります。私は1年次の頃から先生方のサポートを受けつつ進路活動を進めました。そのおかげもあり、第一志望の会社に就職することができました。

9期生 進学 Nさん

横浜明朋高校の特徴の一つに、就職、進学ともに支援が手厚いことがあげられます。1年次の頃から将来のことについて考え、ゆっくりと自分にあった進路を選択することができます。3年次になると、「職業基礎」という科目で、履歴書やエントリーシートの書き方、社会人にとっての常識やマナーも学べます。先生方が丁寧に教えてくださるので、とても安心です。

進路活動において、いちばん大事なことは自分から動くことです。大学や専門学校、様々な選択肢がありますが、決めるのは自分です。面接練習や履歴書、エントリーシートの添削も自分から先生にお願いしにいきます。生徒自身に明確な目標とやる気があれば、先生方はどこまでも支援してくださいます。

横浜明朋高校に入学して、私も自分にあった進路をみつけることができました。手厚い支援もあり、無事に第一志望の大学に合格できたことを感謝しています。

授業風景



制服



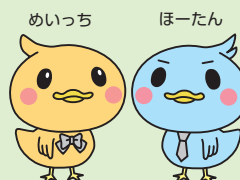
※黒のブレザーにグレーのチェック柄のスカートまたはスラックスです。
※ブレザー着用時はネクタイまたはリボンを着用します。

2025年度 学校説明会

- | | |
|------------------------|-----------|
| ●施設見学会 | 8月20日(水) |
| | 21日(木) |
| ●第1回学校説明会 | 10月25日(土) |
| ●第2回学校説明会 | 12月6日(土) |
| ●在県外国人等特別募集対象
学校説明会 | 12月6日(土) |
| ●第3回学校説明会 | 1月10日(土) |

スクールマスコット

※いずれも本校で開催します。
事前予約制となっております。
※日程が変更される場合もございますので、
学校HPでご確認ください。
※お車での来場はご遠慮ください。

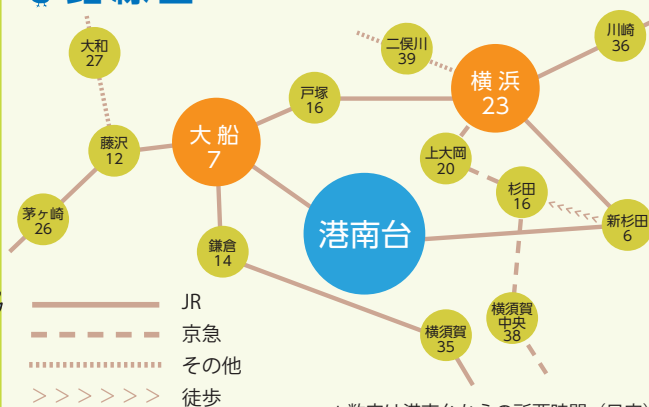


地図

JR港南台駅から徒歩10分です



路線図



*数字は港南台からの所要時間(目安)

神奈川県立横浜明朋高等学校 ☎ 045-836-1680

〒234-0054 横浜市港南区港南台9-18-1