

掲載内容の一覧

令和8年6月号
No.183

☎045-800-3711

学習に関すること

- 「学習のしおり」について（全員へ）
- 計画的に学習に取り組みましょう（全員へ）
- 前期レポート、視聴報告の提出締切り日について（全員へ）
- 仮評定について（再掲）
- 7月・8月継続期末試験の日時（継続履修科目がある生徒へ）
- 教科総合、科目総合の案内（日曜・継続生へ）
- レポート完成講座を活用しよう（全員へ）
- 教科書・副教材代金還付のお知らせ（再掲）

進路に関すること

- 進路に向けて、動き始めよう
- 高卒求人の公開について
- サテライトだより
- 進学アドバイザーのご紹介
- 進路探究セミナー

6・7月行事予定

学校生活・行事に関すること

- みんなでよりよい学習環境を維持しましょう
- 各種申込み、申請を受け付けています
- 悠遊祭の企画を募集します
- 生徒総会・部活動紹介が行われました
- 『スマホ・ケータイ安全教室』のお知らせ
- 図書館通信

相談・支援に関すること

- 学校生活には慣れましたか。
- 継続期末試験の受験について
- トライ教室について
- 保健室より
- 健康講話について
- Hanataba cafe+

それぞれのタイトルを押すと

そのページに飛べるよ！



本校生徒のデザイン
横浜修悠館高校 イメージキャラクター

しゅうたん



令和8年6月号
No.183

学務グループ
☎045-800-3711

この項目は
全4ページです

■ 「学習のしおり」について（全員へ）

6月上旬に「**学習のしおり**」を送付します。
届いた郵便物は必ず中身を確認してください。

■ 計画的に学習に取り組みましょう（全員へ）

5月から今年度の学習が始まりました。スクーリングに出席しましたか？レポートは提出しましたか？

わからないことや、不安のある生徒は、先生に相談しましょう。

生徒から提出されたレポートが、添削されて返却されるには **1週間程度** かかります。下表も参考にしながら学習計画を立ててください。

※2週間以上返却されない場合は学校へお問合せください。

		ここまで合格していると 順調	ここまで合格していないと 仮評定が困難
レポート 6通 科目 (現代の国語、地理総合など)	5月末	1通目	
	6月末	2通目	

		ここまで合格していると 順調	ここまで合格していないと 仮評定が困難
レポート 12通 科目 (数学I、地理探究など)	5月末	2通目	
	6月末	4通目	

■ 前期レポート、視聴報告の提出締切り日について（全員へ）

新規科目	前期レポート・視聴報告締切り	8月5日（水）23時59分 ※締切り厳守（締切り以降の提出・修正等は一切受け付けません） ※ 8月5日（水）の生徒下校は16時00分 です。16時00分以降は学校での学習はできませんが、23時59分までレポートの提出をすることはできます。
継続科目	継続レポート・視聴報告提出締切り	7月13日（月）23時59分 ※締切り厳守（締切り以降の提出・修正等は一切受け付けません） ※ 7月13日（月）の生徒下校は16時00分 です。16時00分以降は学校での学習はできませんが、23時59分までレポートの提出をすることはできます。

■ 仮評定について（再掲）

卒業予定者は、前期レポート・視聴報告提出締切（8月5日（水）23時59分）時点で仮評定を出すことができます。これで「2」以上の評価を出すためには以下の条件を満たす必要があります。

- ・ 前期分レポートの合格
- ・ スクーリングの必要出席回数の半分を満たしていること

詳細は担任や各科目スクーリング担当に確認してください。

注意1：今年度指定校推薦等を考えている生徒は、仮評定が出るよう計画的に学習しましょう。

注意2：8月5日（水）の生徒下校は16時00分です。16時00分以降は学校での学習はできませんが、レポート提出は23時59分までできます。



■ 7月・8月継続期末試験の日時（継続履修科目がある生徒へ）

7月26日（日）・8月2日（日） 2～6校時

◎継続期末試験を受験するには、その科目について以下の2つを満たす必要があります。

- ・ すべてのレポートに合格していること
- ・ スクーリングの出席回数を必要な分だけ満たしていること

◎7月・8月の継続期末試験受験のためのレポート・視聴報告提出締切り

…7月13日（月）23時59分

※時間割はありません。当日、教室で受けたい試験の科目を伝えてください。

■ 教科総合、科目総合の案内（日曜生・継続生へ）

日曜講座・継続生対象に開講しています。

「学習のしおり」のP.24～25の日曜講座スクーリング設定割振表を参照してください。

これらのスクーリングは、自分のレポートの進み具合に合わせて教員から指導を受けながらレポートを完成していきます。

スクーリングの一環ですので、スクーリングの出席回数になります。

継続履修科目を学習している生徒は、このスクーリングに参加してください。

■ レポート完成講座を活用しよう（全員へ）

レポート完成講座とは、レポートの完成を目指す補習講座です。レポートのわからないところを気軽に質問できる時間です。

平日講座の生徒だけでなく、日曜講座の生徒も参加して質問できます。活用しましょう。

5月25日（月）から実施しています。

教科	対象科目	教室	時間
国語科	現代の国語、言語文化、論理国語 AB 文学国語 AB、国語表現 AB、古典探究 AB	A 301 学習室	月曜日 木曜日
地歴公民科	地理総合、地理探究、歴史総合 世界史探究、日本史探究、公共、倫理、政治・経済 国際理解、くらしの法律		
数学科	数学 I、II、III、A、B、C、数学入門	A 310 学習室	5 時間目 (週 2 回実施)
理科	科学と人間生活 物理基礎、化学基礎、生物基礎、地学基礎 物理、化学、生物、地学、くらしと環境		
外国語科	英語コミュニケーション I、II、III 論理・表現 I、II		
芸術科	工芸 I、II、III	C 307 工芸学習室	月曜日 5 時間目 (週 1 回実施)
	音楽 I、II、III	C 401 音楽学習室	
	書道 I、II、III、実用の書	C 207 書道学習室	
	美術 I、II、III、絵画	C 201 美術学習室	
家庭科	家庭基礎、家庭総合 フードデザイン、生活と福祉、保育基礎 くらしとデザイン	C 105 被服学習室	月曜日 5 時間目 (週 1 回実施)
情報科	情報 I、II、コンテンツの制作と発信 パソコン入門	B 303 コンピュータ 学習室 B	

- ・保健体育科（体育 I、II、III、特、保健 I、2）
- ・総合的な探究の時間（未来探究 I、未来づくり II・III）
- ・キャリア科（キャリアガイダンス、ビジネスマナーズ）

以上の教科・科目は個別対応します。職員室・体育準備室に質問に行きましょう。

■ 教科書・副教材代金^{かんぶ}還付のお知らせ（再掲）

令和8年度の教科書代等の還付を、次のとおり実施します。還付の詳細を記載した要項は、5月10日以降、職員室前テーブルに置きます。還付申請希望の場合は、職員室前テーブルより必要書類を入手し、提出してください。

1 還付資格の概要

(1) 有職生徒

ア 定職に就いている生徒（自家営業に従事する場合を含む）

イ 1年間に90日以上パート又はアルバイトに就いている生徒

（イについては、今年4月1日から毎日就労しても90日以上になりませんので、今回の申請はできません。2回目（11月予定）に申請できます。申請に必要な給料明細等は、確実に保管しておいてください。）

(ア)90日を算定するにあたっての1年間は年度(4月1日～3月31日)とする。

(イ)1日1時間の就労でも1日、3交代勤務のように2日間にまたがって勤務する場合は1回の勤務を1日、1日に異なる事業所2ヶ所以上で勤務しても1日として計算する。

(ウ)勤務事業所を異動した場合も、勤続日数を通算できる。

(2) 疾病等その他やむを得ない事由により校長が適当と認めた生徒

※生活保護世帯であることを理由にした申請はできません。

※(1)、(2)いずれの場合も、在籍2年目の生徒は14単位以上、在籍3年目以上の生徒は28単位以上の単位修得者で、当該年度において2以上の教科・科目を履修する生徒が対象となります。(転編入生は修得単位数が14～27単位は在籍2年目の生徒、28単位以上は在籍3年目以上の生徒として扱います。)

2 提出する書類等

①【教科書等給与申請書】 ②【申請に必要な証明書】

③【教科書等代金還付請求書】④【口座振込申出書】

⑤【令和8年度 教科書・副教材購入票の写し】

※【申請に必要な証明書】、各々の状況に応じて提出しなければならない証明書があります。詳細は要項で確認してください。

※申請書類全てを提出しても、必ず還付が受けられるとは限りません。

3 申請期間

令和8年5月31日（日）から令和8年6月21日（日）まで。

担任に2の①～⑤の書類を提出してください。

※不明な点は担当（家村・北中）までお越しくください。



令和8年6月号
No.183
生徒活動支援
グループ
☎045-800-3711

■ みんなでよりよい学習環境を維持しましょう

さまざまな生徒が在籍する本校では、「誰もが安心して学習できる環境」を大切にしています。安全で安心な学校生活を送ることができるよう、みなさんの協力をお願いします。

	<p>部外者等の侵入を防ぐため、生徒証点検をしています。生徒証を忘れると校内に入ることにはできません。</p>		<p>スクーリングの参加には教科書・筆記用具・バーコードシール・タブレット PC 等が必要です。また、バーコードシールがないと出席扱いにならないので忘れ物をしないように注意しましょう。</p>
	<p>スクーリング中は、他の生徒の迷惑になる私語は厳禁です。また、スマートフォンの使用は許可がない限り禁止しています。</p>		<p>二十歳以上の方も校内及び通学路での喫煙・飲酒は禁止です。学校に喫煙具等を持参してはいけません。</p>
	<p>自動車・バイク・電動キックボード等での通学は禁止です。正門前の道路は狭くて危険ですので、送ってもらう場合は最寄り駅で乗り降りするようにしてください。</p>		<p>いじめ・暴力行為等は絶対に許しません。ネットを通じての悪口等も同様です。SNSにネガティブな情報を書き込むことはやめましょう。</p>

■ 各種申込み、申請を受け付けています

○自転車通学許可願

- ・「自転車通学許可願」を担任に提出してください。
- ・自転車保険に加入していることが必要です。

○ロッカー使用願

- ・6月より開始する、ロッカー使用を希望する生徒は「ロッカー使用願」を提出してください。
- ・5月中の学習状況が良好な生徒を優先して、ロッカー使用の可否を決定します。

■ 悠遊祭の企画を募集します

悠遊祭実施日 : 10月24日（土）

企画内容 : ①舞台発表 ②展示発表 ③物品販売 ④食品販売 ⑤調理販売

企画締め切り : 7月8日（水）

詳しく知りたい人は、三上先生、竹田先生まで聞きに来てください。

■ 生徒総会・部活動紹介が行われました

○5月12日（火）5・6校時に体育館にて生徒総会と部活動紹介が行われました。

生徒総会では、今年度の生徒会予算案が無事承認されました。生徒会予算案とは、各部活の活動費や文化祭等の生徒会行事の予算をのせた書類です。予算書が承認されることで、今年度の活動費を使うことができるようになります。また、新しく「空間デザイン委員会」も設立されました。興味がある人は高取先生まで。

○部活動紹介では、各部が工夫を凝らした紹介を行いました。本校では学習が着実に進んでいる人のみ、部活動・同好会に入部できます。レポートやスクーリングなど横浜修悠館高校での学習に積極的に取り組み、部活動や委員会活動にも意欲的に参加してください。



■ 『スマホ・ケータイ安全教室』のお知らせ

携帯電話（ケータイ）やスマートフォンは身近で便利なコミュニケーションツールですが、メールや写真送信、ブログ・プロフィールサイト、LINE・X・Facebook 等の SNS においてさまざまなトラブルが起きています。また、最近では被害者になるばかりではなく、加害者となるケースも増えています。被害を受けた者は大変傷つき、一方で加害者側は自分が迷惑をかけているという認識が薄かったり、なかったりというケースも多く見られます。

そこで、携帯電話やスマートフォンを使用するにあたっての心構えやトラブルに遭遇した際の対処方法等について安全にそして安心して使用することができるように、ホームルーム活動の一環として「スマホ・ケータイ安全教室」を開催します。

日時：令和8年7月7日（火）14:10～15:00

場所：本校A308学習室（A棟3階）

講師：本校教員

※ホームページには申し込みのリンクは掲載しておりません。

参加希望の方は学校へお問い合わせください。

その他：出席すると、特別活動1時間分になります。

もしかして...

図書館通信 vol.107

6月号



図書館なんて関係ない！本なんか読まない！と思っている？

それって、とっても、もったいない！

図書館は本を読んだり、調べたり、借りたり、勉強したり、本を眺める、考え事をする・・・さらに何もしないこともできるので、どんなふうにするかはあなた次第です。ぜひ一度図書館に来てくださいね！

図書館について③→紙の本だけではない便利機能について

LibFinder（ライブファインダー）を有効活用しましょう！

LibFinderは蔵書検索システム（OPAC）です

- ①図書館にある本をさがす
 - ②今日入った新しい本がわかる
 - ③図書館開館日など予定がわかる
- そして電子図書館LibrariE・朝日けんさくくん（新聞データベース）にすぐアクセスできます

LibFinder(ライブファインダー)

検索

蔵書検索 キーワードを入力してください

検索する

新刊ピックアップ 2025/12

お知らせ

開館日カレンダー

2026年4月						
日	月	火	水	木	金	土
			1	2	3	4
5	6	7	8	9	10	11
12	13	14	15	16	17	18
19	20	21	22	23	24	25
26	27	28	29	30		
休館日						

新着本・開館予定・ブックリストにアクセスできます



電子図書館 LibrariE(ライブライE)

*ログインIDは生徒証番号、パスワードは図書館にてお知らせ中

横浜修悠館高校 電子図書館

すべて表示

神奈川県立横浜修悠館高等学校 電子図書館

Digital Library

ログイン

利用ID

パスワード

お知らせ

<https://web.d-library.jp/yshuyukan/>

いつでもどこでも、スマホやタブレットやPCなどで読書できます。利用者IDとパスワードでログインして、ご利用ください。



朝日けんさくくん

スマホ画面

タブレット画面

ログイン



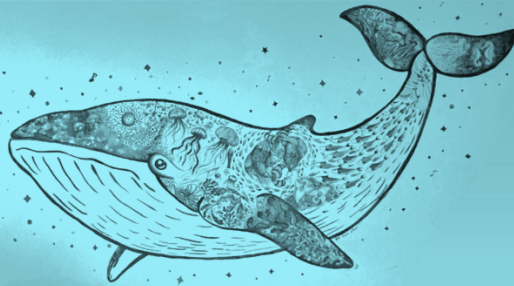
リンク集

- 朝日新聞データベース 朝日けんさくくん <https://kensaku.asahi.com/login/>
- 横浜市立図書館 蔵書検索ページ <https://opac.lib.city.yokohama.lg.jp/winj/opac/top.do>
- 探求に使える便利サイト集 <https://sites.google.com/gl.pen-kanagawa.ed.jp/shuyukan/>

*パスワードは図書館でお知らせ中

図書委員も大募集中！→毎週木曜日昼休み、B207教室でやってます

相談・支援 に関すること



令和8年6月号
No.183
教育相談・学習支援
グループ
☎045-800-3711

■学校生活には慣れましたか。

前期のスクーリングが始まってから約1ヶ月が経ちました。ここまでの学習は順調ですか。また、レポートは提出できているでしょうか。

新入生のみなさんは、慣れないことの連続で、戸惑いの多い期間だったかもしれません。学習内容やレポートの出し方、自分のこれからの進路、友人関係などについて、新たな不安や悩みを持つようになった人もいるかもしれません。

困った時は、ひとりで悩まずに相談してみてください。誰かに話すことで、解決のヒントが見つかるかもしれません。「誰かに相談する」という、経験がみなさんを大きく成長させていくのではないのでしょうか。

これからの時期は、蒸し暑い日が続くため体調を崩しやすくなります。十分な睡眠とともに食事もしっかりと、規則正しい生活を送ることで乗り切ってください。

「思いきり愛されたくて 駆けてゆく六月
サンダル、あじさいの花」 俵万智



■継続期末試験の受験について

継続の科目を受講している人で、継続期末試験を受験する際に、何かしらの事情で特別な配慮が必要な場合は、6月末までに担任へ相談してください。

■トライ教室について

自力でレポートを進めるのが難しい場合に、ボランティアの方と学習を一緒に進められる教室です。

- 毎週月・水・木 14:10～16:00
- C棟 301 トライ教室

※基本は必修科目の対応です。発展科目のレポートは「レポート完成講座」で進めましょう。

■保健室より

- ◆4月の健康診断の結果で受診が必要な人には、SHRで「結果のお知らせ」を配付しています。また、心電図・胸部X線検査（レントゲン）・尿検査では『異常なし』の人も含め、受けた人全員に結果を配付しています。まだ、受け取っていない人はSHRに出席して、担任の先生から受け取ってください。

「結果のお知らせ」を受けて医療機関を受診した人は、必要事項を記入の上、担任または保健室に提出してください。

- ◆梅雨特有のじめじめとした不快な暑さが始まります。ゆったりした服装で熱を逃がし、うちわやミニ扇風機などを上手に使用して、熱中症を予防しましょう。

- ◆精神科校医による第1回個別相談会

□ 7月30日（木） 14:30～17:00

相談を希望される生徒は電話で申し込みください。

担当：曾根

■健康講話について

今回は「依存症予防」をテーマに当事者の立場から「依存とは何か、その予防と対策」などについてお話しいたします。

- 日時：6月23日（火）14:30～15:30
- 場所：C棟 301 トライ教室
- 講師：特定非営利活動法人 ASK

依存予防教育アドバイザー 増田 貴久氏

ホームページには申し込みのリンクは掲載しておりません。参加希望の方は学校へお問い合わせください。

その他：保護者の方の参加も受け付けています。
参加生徒は特別活動1時間になります。

担当：里崎・結城

OPEN

5/12~



COMCEPT

ドリンクとお菓子を食べながらゆったりできる
「よりどころカフェ」
学校生活のモチベーションになり、心安らぐ
静かな空間で過ごせる居場所を提供します。

営業日

毎週火曜日

(4週目を除く)

14:00 - 16:00

火曜日以外は空間のみの
開放で、静かに勉強したり
お弁当を食べられるスペース
になっています。

無料 FREE!

ドリンク

おかし

STAFF

先生には相談しづらいことや
誰かと話してみたい人の心の
拠り所として若者支援団体の
サポーターの方々が滞在しています。
ぜひ、気軽にお声がけください。

ラウンジ奥のスペース
にて営業中!

Hanataba Cafe

売店

ラウンジ



進路に関すること



令和8年6月号

No.183

キャリア教育推進

グループ

☎045-800-3711

■ 進路に向けて、動き始めよう

進学希望者

○志望校の情報を確認していますか？

志望校のホームページで入試要項など最新の情報を確認し、保護者や担任と相談して、必要な活動を進めてください。「オープンキャンパス」「体験入学」等にも参加しましょう。

志望校が決まっている方、進学を考えているけど志望校が決まっていない方に向けて、「進路探究セミナー」も実施します。ぜひお気軽にご参加ください！（詳細は[こちら](#)!）



進路探究セミナー予定表

進学希望者

就職希望者

○資金計画について、考えていますか？

私立の四年制大学（文系）なら「4年間で約400万円以上」かかります。

短大や専門学校なら、「2年間で200万円以上」と考えておいてください。

国公立でも、初年度納入金が80万円以上かかります。

また、就職活動にもお金が必要です。スーツ一式、ビジネス用の靴・シューズ、会社訪問のための交通費、ヘアセット代等。就活資金として、3万円～5万円は必要です。



推薦で合格した場合は、12月前後から入学時学校納付金が必要になることが多いです。

奨学金の支給は基本的に入学後、6月前後以降になるので、初年度の経費は入学前に準備する必要があります。

進学希望者

就職希望者

○担任と、キャリアの先生と、三者面談をしましたか？

・**就職希望者**に対しては、月曜～木曜の10時～16時を中心に、キャリアガイダンスルームA(B205)でスクールキャリアカウンセラーの川島先生が待っています。初回は必ず担任の先生と来てください。

・**進学希望者**に対しては、キャリアガイダンスルームB(B206)で資料の閲覧や面接練習、エントリーシートや作文・小論文の指導が受けられます。進学アドバイザー吉田先生が日曜、月曜の13時～16時に在室しています。ぜひ、活用してください。

進学希望者

就職希望者

○出願の条件を担当の先生とよく確認してください。

(1) 指定校推薦を希望する生徒へ

- ① 新規科目は、前期分のレポートを8月5日（水）までに合格し、年間の出席すべき回数の半分以上を満たしてください。※保健2は1回以上出席、体育特はレポート1通合格、2回以上出席
- ② 継続科目は、7月13日（月）までに全てのレポートに合格し、年間の出席すべき回数を満たしてください。また、試験がある科目は、7月26日（日）、8月2日（日）の継続期末試験を必ず受験してください。

(2) 公募推薦を希望する生徒へ

必履修科目を含む卒業に必要な単位数分は前期分のレポートと年間の出席すべき回数の半分以上を満たしてください。

(3) 就職を希望する生徒へ

(2)とほぼ同じですが、継続科目は指定校推薦と同じで、前期に必ず単位を修得してください。

(4) AO や総合型を希望する生徒へ

出願する時点で、前期分のレポート合格、出席すべき回数の半分以上をクリアすることが調査書発行の条件です。

■ 高卒求人人の公開について

7月1日（水）から、新規卒業者向けの高卒求人票が公開になります。相談や問い合わせがある人は、担任の先生と三者面談をした後、キャリアガイダンスルームAに来てください。

●担当：根元・荒木・桑原・糸日谷

■ サテライトだより

アルバイトをしたいが始め方が分からない・不安がある、もしくはアルバイトをしてみたが続かない、といった「働くことに不安のある若者の相談・サポート」を行っているのが、外部の職員さんと連携して開室しているサテライト教室です。

スクーリングのある期間は、火曜、木曜の10時～14時で開室しています。JRの大船駅から近い「湘南・横浜若者サポートステーション」に直接相談することもできます（※事前予約制です。まずご連絡をお願いします）。お気軽にお問い合わせください。

●サテライト教室の校内担当者：黒木、田中栄、今田

【職員室：電話 045-800-3711】

●サテライト教室の担当：芦名（あしな）

【湘南・横浜若者サポートステーション：電話 0467-42-0203】

■ 進学アドバイザーのご紹介

吉田 健一先生です。キャリアガイダンスルームB（B206）で進学に関する相談に応じます。事前予約は不要です。保護者の方のみの利用も可能です。お気軽にどうぞ。

【6、7月の開室日】

6月・・・15日（月）、21日（日）、29日（月）

7月・・・13日（月）、19日（日）、27日（月）

【開室時間】

13時～16時

進学を考えている卒業予定者向け

進路探究セミナー

日時：月曜日の14:10～ ※9月は10:05～

場所：3階 A304教室

もちもの：筆記用具、PC

途中からの参加も

OK!

第1講 5/11(月)14:10～

自己分析

第2講 5/25(月)14:10～

社会探究1

第3講 6/8(月)14:10～

社会探究2

第4講 6/15(月)14:10～

大学探究1

第5講 6/22(月)14:10～

大学探究2

第6講 6/29(月)14:10～

志望理由書1

第7講 7/13(月)14:10～

志望理由書2

第8講 9/7(月)10:05～

面接対策1

第9講 9/14(月)10:05～

面接対策2

進学に関する情報はこちら！



クラスコード: tzhhpwpo

6月行事予定		
日	曜	行 事
1	月	総合型・推薦型選抜説明会(午前) 横浜修悠館通信6月号(183号)配信
2	火	
3	水	進路対策保護者セミナー(卒業年次対象)
4	木	保護者対象学習説明会(5校時)
5	金	
6	土	
7	日	第6回日曜スクーリング スクールカウンセラー来校日
8	月	進路探究セミナー(5校時・6校時)
9	火	
10	水	スクールカウンセラー・スクールソーシャルワーカー来校日
11	木	
12	金	
13	土	
14	日	第7回日曜スクーリング 悠音会 スクールソーシャルワーカー来校日
15	月	進路探究セミナー(5校時・6校時)
16	火	
17	水	防災訓練
18	木	スクールソーシャルワーカー来校日
19	金	
20	土	
21	日	第8回日曜スクーリング スクールカウンセラー来校日
22	月	進路探究セミナー(5校時・6校時)
23	火	いも苗植え(生徒会)(5校時・6校時)
24	水	スクールカウンセラー来校日
25	木	スクールソーシャルワーカー来校日
26	金	
27	土	
28	日	第9回日曜スクーリング
29	月	進路探究セミナー(2校時・3校時)
30	火	
ボランティア委員会と美化委員会の共同花植え		

7月		
日	曜	行 事
1	水	横浜修悠館通信7月号(184号)配信
2	木	スクールソーシャルワーカー来校日
3	金	
4	土	
5	日	第10回日曜スクーリング 進学面接試験ガイダンス(7校時) スクールカウンセラー・スクールソーシャルワーカー来校日
6	月	進学面接試験ガイダンス(5校時)
7	火	
8	水	悠遊祭企画書提出締切
9	木	
10	金	
11	土	
12	日	第11回日曜スクーリング スクールソーシャルワーカー来校日 悠音会
13	月	継続期末試験受験のためのレポート・視聴報告提出締切 生徒下校16:00 進路探究セミナー(5校時・6校時)
14	火	
15	水	スクールカウンセラー来校日
16	木	
17	金	
18	土	
19	日	第12回日曜スクーリング スクールカウンセラー・スクールソーシャルワーカー来校日
20	月	海の日
21	火	
22	水	スクールカウンセラー来校日
23	木	スクールソーシャルワーカー来校日
24	金	
25	土	
26	日	継続期末試験(2校時~6校時)
27	月	
28	火	
29	水	
30	木	精神科校医個別相談会
31	金	
備考	スマホ安全教室	