

横浜修悠館通信

No. 169

神奈川県立
横浜修悠館高等学校

☎045-800-3711

<https://www.pen-kanagawa.ed.jp/y-shuyukan-h/>

令和7年度以降の学習の変更点《重要》

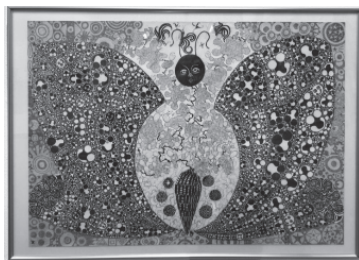
- ①日曜講座、平日講座のレポート：紙レポート ➡ オンラインレポート(作成・添削はPC等で行う)
それに伴い、IT講座は廃止されます。
- ②活動生は、原則として学校指定の端末(タブレット等)を購入することとなります。
ご不明点等ございましたら、学校までお問い合わせください。

学校行事報告

神奈川県高等学校総合文化祭

【美術】12月4日(水)から12月8日(日)まで神奈川県民ホールにて、第71回県高校美術展が行われ、美術部の福本 千沙さん(1組)が映像部門と絵画部門で、福井 千晶さん(12組)が絵画部門で奨励賞を受賞しました。

【書道】12月11日(水)から15日(日)まで横浜市民ギャラリーにて、第61回県高校書道展が行われました。書道部の加藤 日夏乃さん(22組)が高文連会長賞を、団体の部で団体優秀賞を受賞しました。予選を通過した180×300cmの大作部門の作品2点と教育書道コンクールで日本書写技能検定協会賞を受賞した内川 心頼さん(7組)の作品「臨 隸書張衡 靈憲四屏」も展示されました。



【福井千晶さんの作品】



【福本千紗さんの作品】



【内川心頼さんの作品】

【書道部と加藤日夏乃さんの作品
(右から3番目・「我が臆病な・・・」)】

横浜中地区交通安全大会

11月14日(木)横浜中地区交通安全大会が開催されました。生徒会本部役員4名が参加し、安全への意識を高めました。高校生によるグループディスカッションでは、他校の生徒の中でファシリテーターとして円滑な進行も務めました。また、検見崎 優さん(10組)は標語部門において「危ないよ 操り人形 事故の元」という標語で、福本 千紗さん(1組)はポスター部門で、それぞれ佳作を受賞しました。

ウィンターコンサート(保護者コミュニティ共催)

ウィンターコンサートが、12月3日(火)視聴覚学習室で開催されました。演劇部が総合司会を担当。ダンス部のキュートなパフォーマンスから始まり、吹奏楽部による親しみのある曲や、音楽研究部による合唱、ベルや顧問の先生方も加わった楽しい演奏、ラストには再びダンス部が軽やかにステップを踏み、会場から、たくさんの拍手が送られました。また、演奏会場までの廊下には今回のウィンターコンサートのポスター原画や、美術部、写真部、書道部、漫画研究部と工芸選択者による作品が展示され、美術館にいたような素敵な空間になりました。会場の装飾は保護者コミュニティによるものです。



【演劇部による司会】



【ダンス部】



【吹奏楽部】



【音楽研究部】

学務グループから

- Ⅰ 履修登録について 次のとおり履修登録を行いますので、必ず参加してください。

参加しないと原則、令和7年度の活動はできません。

○期 日：令和7年2月18日(火)～20日(木)および23日(日)

生徒分散のため、各日に「おすすめ生徒」を設定しています。あくまでおすすめです。
都合の良い日に登校してください。保護者等の代理参加も可能です。

日 付	おすすめ生徒
2月18日(火)	入学年度が2022年以前の生徒
2月19日(水)	入学年度が2023年以降の生徒
2月20日(木)	18日(火)、19日(水)の登校が難しい生徒
2月23日(日)	日曜日以外の登校が難しい生徒

○集合時間：13時30分(場所は各HR学習室)

※5分以上遅れると、その日の履修登録は受けられません。遅れないようにしましょう。

○内 容

- ・令和6年度の履修状況の確認をします。
- ・令和7年度の履修科目の最終決定、平日講座の時間割作成をします。

○持 ち 物：生徒証、筆記用具(ボールペン、鉛筆)、バーコードシール、**写真(縦3cm×横2.5cm)1枚**

※教科書は代金なしで予約ができます。同封物の「令和7年度 購入教科書・副教材について」を参照してください。

○予 備 日：上記の期日に参加できなかった生徒は、以下の日時に履修登録を行ってください。

令和7年3月2日(日)14時00分(場所は校内掲示で確認してください。)

なお、通常日程および予備日以外の日程で履修登録を行うことは、体調不良(インフルエンザ等の指定感染症を含む)、交通障害等のいかなる理由があってもできません。

キャリア教育推進グループから

- Ⅰ 卒業予定のみなさんへ

受験先と進学先・就職先を必ず報告してください。受験が済み、進学先、就職先が決まりましたら卒業式当日までに担任の先生に「令和6年度 進路決定状況報告」を提出してください。

- Ⅱ 大学等を受験するみなさんへ

調査書が必要な人で、「証明書等交付願」を提出していない人は、早めに担任に提出してください。
申請から受け取りまで1週間～2週間かかります。 ●担当：坂井・加藤昭

- Ⅲ サテライト便り

修悠館サテライトの岩間(いわま)、芦名(あしな)です。スクーリングのない期間も、開室する日があります。

お気軽に、湘南・横浜若者サポートステーションまたは本校までお問い合わせください。

(湘南・横浜若者サポートステーション：電話番号0467-42-0203) ●担当：岩間

学割証・通学証明書について

令和7年度分の学割証・通学証明書

申 込：2月18日(火) 履修登録初日から受け付け開始

交 付：4月の受講手続き以降

※交付までの間に登校する予定がある人は、3月中に回数券の購入をお勧めします。(6ヶ月間有効)

定期券の購入

継続購入：利用期間が4月30日(水)まで → 今年度の生徒証で購入できます。

新規購入：利用期間が5月1日(木)以降 → 新しい生徒証が必要です。

(横浜修悠館高校事務室：電話045-800-3712) ●担当：簗島・宮原



教育相談・学習支援グループから

新年、明けましておめでとうございます。充実したお正月になりましたか。

期末試験も終わり、自分の取り組みを振り返る時期を迎えました。

順調に学習を進め単位修得が見込める人、思うように学習が進まず単位修得が難しそうだという人、いろいろな人がいると思います。これまでの学習を振り返り、うまくいったことを来年度も継続していけるように、また、うまくいかなかったことは来年度順調に進められるように準備をすることが大切です。そして、



2月18日(火)～2月23日(日)で履修登録が行われます。体調等を整え、必ず参加しましょう。

順調に学習が進んだ人は、10～11月に登録した科目を本登録します。残念ながら期末試験までたどり着けず「継続」や「継続切れ」になった科目のある人は、登録科目の変更が必要となる場合があります。担任の先生と学習計画を練り直し、来年度に向けてしっかり準備をしましょう。

スクールカウンセラー、スクールソーシャルワーカーとの面談について



1月～3月はスクーリングがありません。そのため、面談日も少なくなります。

スクールカウンセラーまたは、スクールソーシャルワーカーとの面談を希望する場合には、まずは、電話等で日程の確認をしてください。

《予約先》・スクールカウンセラー

担当：高取・黒木・曽根

・スクールソーシャルワーカー

担当：高取・黒木

保護者の方へ（「自立支援の会」の活動より）

特別な支援を必要とする生徒の「自立と社会参加」を目指した支援にあたっては、保護者の方との協力・協働、そして共通理解が欠かせません。

「自立支援の会」では、現在約60名の保護者の方が登録しています。そして、関係諸機関との連携・協力により、企業や施設の見学会、進路や支援制度に関する学習会、情報交換のための懇談会等を、月に1回のペースで行っています。

卒業後の進路や就労を考えるにあたっては、具体的なステップについての理解や心構えがとても大切です。そのためには各種支援制度等の情報を得て、早い段階から準備することが欠かせません。当会にご関心のある方、登録を希望される方は担当までご連絡ください。

●担当：立川・里崎

教育交流説明会について

専門学校との教育交流を実施しており、専門学校での学びを体験することができます。

詳細は、以下のQRコードから確認してください。

QRコードが読み取れない場合には、マイページのお知らせから確認してください。

講座内容

岩谷学園



町田デザイン&建築専門学校



申し込みフォーム



2月行事予定			3月行事予定		
日	曜	行 事	日	曜	行 事
1	土		1	土	
2	日	スクールソーシャルワーカー来校日	2	日	履修登録予備日(午後) スクールソーシャルワーカー来校日
3	月		3	月	振替休日(3月7日分)
4	火		4	火	
5	水		5	水	
6	木	スクールソーシャルワーカー来校日	6	木	スクールソーシャルワーカー来校日
7	金		7	金	
8	土		8	土	
9	日	振替休日(2月7日分)	9	日	卒業式 スクールカウンセラー来校日
10	月		10	月	
11	火	建国記念の日	11	火	
12	水		12	水	
13	木		13	木	スクールソーシャルワーカー来校日
14	金		14	金	
15	土		15	土	
16	日	振替休日(2月14日分)	16	日	
17	月		17	月	
18	火		18	火	
19	水	スクールカウンセラー来校日	19	水	
20	木	スクールソーシャルワーカー来校日	20	木	春分の日
21	金		21	金	
22	土		22	土	
23	日	天皇誕生日 復活履修登録(午前) スクールカウンセラー・スクールソーシャルワーカー来校日	23	日	振替休日(3月21日分)
24	月	振替休日(2月23日分)	24	月	
25	火	振替休日(2月28日分)	25	火	
26	水		26	水	
27	木	キャリアIC説明会(10:00~)	27	木	
28	金		28	金	
			29	土	
			30	日	閉庁日
			31	月	

※2月は、生徒登校禁止【ただし、履修登録日を除く】
※生徒登校禁止の日に登校する必要のある生徒は、教員の指示に従う

※3月は、生徒登校禁止【ただし、卒業式を除く】
※生徒登校禁止の日に登校する必要のある生徒は、教員の指示に従う

お 願 い

◎本校では学校からの重要な諸連絡を郵送で行っています。郵送物が手元に確実に届くように、転居などをした場合には必ず担任に届けてください。
◎次号の横浜修悠館通信第170号は3月6日(木)発送予定です。