

横浜修悠館 通信

No. 167

神奈川県立
横浜修悠館高等学校

☎045-800-3711

<https://www.pen-kanagawa.ed.jp/y-shuyukan-h/>

卒業生に職員一同がエール「数年前と違う自分がいることに気づいて」

9月26日(木)に前期の卒業証書授与式が行われました。今年度の9月の卒業生は5名で、そのうちの3名が式に参加しました。



米山教子 校長

通信制課程での学習において、「自分を律する力」と「目標に向かって学び挑戦続ける意欲」が必要です。みなさんが本校において苦難を乗り越え、その力を身に付けたからこそ高校卒業という資格を得ることができました。数年前とは違う成長した自分がいることに改めて気づいてください。



10組担任 岡田先生

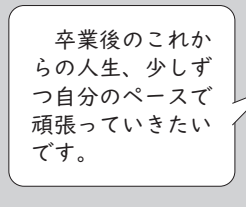
本校で自分が積み重ねたものに自信を持ってください。自分のペースで少しずつ積み重ねて、自分が満足できるような人生を送ってください。



卒業生のことば



今までサポートしてくださった先生方や家族、友人への感謝の気持ちでいっぱいです。



卒業後のこれからの人生、少しずつ自分のペースで頑張っていきたいです。



3年間お世話になりました。高校生活で学んだことを活かして、夢に向かって頑張ります。

第17回悠遊祭 《はじける!!!悠遊祭》

10月26日(土)10:00~15:00

昨年、久しぶりの一般公開が実現した悠遊祭ですが、少し物足りなかったと感じる生徒もいたようで...もっと盛り上げたいという思いを持った生徒たちが実行委員に立候補し、さまざまな企画を考えました。今年の悠遊祭は昨年より大幅にパワーアップしています!ぜひ確かめに来てください♪

今年のポスターは1組 福本 千紗さんの作品が選ばれました!
また、実行委員の32組 吉田 夏実さんが悠遊祭のために生徒会のスローガンである「たんぽぽ」の英名ダンデライオンにかけて、「しゅうたん」というキャラクターをデザインしてくれました。



交通安全教室(スケアードストレイト)の実施について

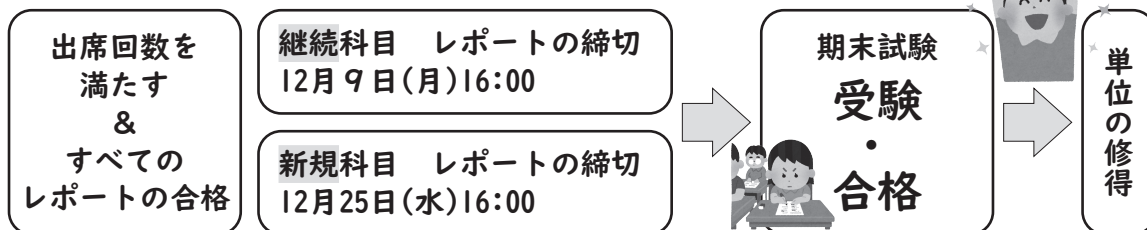
10月26日(土) 15:00~15:40(悠遊祭終了後) 場所:グラウンド

プロのスタントマンによる交通事故再現や、交通ルールの再確認をする交通安全教室を実施します。悠遊祭とあわせて参加してみてください。



学務グループから

令和6年度(今年度)単位取得に向けての道のり



※レポートのまとめ出しはできません。計画的に出しましょう。



合格していない前期のレポートは後期に提出することができます。
スクーリングの計画的な出席を心がけ、単位修得に向けてあきらめず頑張りましょう！

◇スクーリング回数の不足について

出席すべきスクーリング回数に満たない場合、視聴報告が活用できます。添削担当の先生に相談しましょう。
視聴報告については、「履修ガイドブック」のp.24、「学習のしおり」のp.20を見てください。

◇単位が今年度修得できない場合の扱いについて

新規・・・令和7年度、日曜・IT講座での継続履修になります。
継続・・・未履修となり、今年度合格した全てのレポートと出席したスクーリングの回数が無効となります。
必履修科目の場合は、再履修します。

履修ガイダンスに参加していない方へ

- ・11月10日(日)までに必ず受けてください。(担任に連絡し、日程を決めてください。)
- ・卒業予定者は参加する必要はありません。

教科書・副教材代金還付のお知らせ

一定の条件を満たしている方は、教科書代金の還付(代金の返金)を受けることができます。
9月29日(日)より「教科書代等の還付請求について」を職員室前に置きます。書類を受け取り提出してください。
詳しくは担当者に問い合わせてください。

申請期間：10月27日(日)～11月24日(日)

提出書類：①申請書 ②各種証明書 ③還付請求書
④口座振込申出書 ⑤領収印のある教科書・副教材購入票の控えの写し

※確認書類(給与明細書等)は11月24日(日)以降でも提出可能です。

●担当 深田・長島

キャリア教育推進グループから

1 第2回進路説明会

日時・場所：10月30日(水) 5校時 C棟1階 社会学習室 他
対象：来年度卒業予定者、進路未定者 ※当日参加もできます。

2 令和6年度職業体験者募集・・・第3期10月20日(日)～

3 進学アドバイザー来校日

11月 3、6、11、13、18、27日 } ※10:30～12:30、13:00～14:00
12月 2、4、8、9日

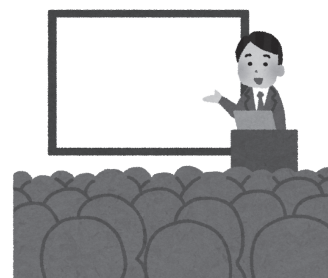
進学アドバイザーの来校は12月までです。積極的に活用しましょう。

4 サテライト便り

火・水・木(10:00～14:00)で開室しています。

(湘南・横浜若者サポートステーション：電話 0467-42-0203)

●担当：芦名、岩間



教育相談・学習支援グループから



こんにちは。みなさんお元気ですか。後期スクーリングが始まりましたが、レポートの進み具合はいかがですか。学習していて難しいところや、わからないところが出てきたら、遠慮なく教科の先生に質問してみましょう。レポート完成講座やトライ教室もぜひ利用してください。

引き続き感染症予防に努め、体調管理にも、より一層気を付けていきましょう。



保健室より

「寒くなると頭痛やめまいがする」「季節の変わり目は、なんとなく身体がだるい」などの症状がある人は、寒暖差疲労が原因かもしれません。寒暖差疲労とは、気温の差が大きくなることで自律神経のバランスが崩れ、さまざまな体調不良を引き起こすことを言います。この不調は、前日との気温差や1日の最高気温と最低気温との差が7℃以上あるときに起こりやすいと言われています。疲労感のほかに、肩こりや腰痛、頭痛、めまい、不眠、食欲不振、便秘や下痢、イライラ、気分の変化、冷え、むくみなどの症状も現れます。

自律神経を整えるためには・・・



- ◎身体を温める：入浴や温かい飲み物や食べ物をとるようにし、出かけるときには自律神経の多く集まる首周りを暖かくしましょう。
- ◎適度に運動する：ストレッチや散歩などを行い、血行を良くしましょう。
- ◎生活リズムを整える：朝起きて、夜はしっかりと寝るようにしましょう。
- ◎バランスのよい食事をする：牛肉や豚肉、マグロやカツオ、ゴボウやレンコンなどの根菜、ほうれん草やニラなどの緑黄色野菜、納豆などの発酵食品を食べるように心がけましょう。



（「悠コール」(相談専用電話)045-800-3721)

生徒活動支援グループから



QRコードを読み取れない場合は、各担当まで。

薬物乱用防止教室のお知らせ（生徒対象）

薬物の危険性を正しく認識してもらうことを目的に次のとおりホームルーム活動の一環として薬物乱用防止教室を開催します。ぜひ参加してください。参加すると特別活動1時間分になります。

1. 日時 令和6年11月26日(火) 5校時(14:10～15:00)
2. 会場 B204
3. 申込 参加希望者は、右のQRコードから申し込んでください。
※先着順に30名で実施とします。



●担当：大城



ウィンターコンサートのご案内（生徒・保護者対象）

生徒の発表の場および保護者との交流の場を作ることを目的として、「ウィンターコンサート」を次の通り企画しましたので、ご案内いたします。

（共催：保護者コミュニティ）

1. 日時 令和6年12月3日(火) 6,7校時(15:10～17:00)
生徒の参加は特別活動1時間になります。
2. 会場 本校 視聴覚学習室(C棟4階)
3. 内容 本校の音楽系の部活動等による発表を中心に、音楽を楽しみます。
4. 申込 参加ご希望の方は、右のQRコードよりお申し込みください。

※参加希望者数が予定数を超えた場合は申し込み先着順とさせていただきます。



●担当：松木・新谷

11月行事予定	
日 曜	行 事
1	金
2	土
3	日 文化の日 第18回日曜スクーリング 地域貢献デー
4	月 振替休日(11月3日分)
5	火 防災DIG演習(5, 6校時)
6	水 スクールカウンセラー来校日
7	木 模擬裁判・弁護士による出前授業(5, 6校時) スクールソーシャルワーカー来校日
8	金
9	土
10	日 第19回日曜スクーリング 履修ガイダンス登録最終日 通級説明会(4校時) スクールカウンセラー・スクールソーシャルワーカー来校日
11	月
12	火
13	水 スクールカウンセラー来校日
14	木 スクールソーシャルワーカー来校日
15	金
16	土
17	日 第20回日曜スクーリング
18	月
19	火 遠足
20	水
21	木 芸術鑑賞会
22	金
23	土 勤労感謝の日
24	日 第21回日曜スクーリング(同一科目2回出席可) スクールカウンセラー来校日
25	月
26	火 薬物乱用防止教室(5校時)
27	水
28	木 スクールソーシャルワーカー来校日
29	金
30	土
	生徒会交流会(焼芋)

12月行事予定	
日 曜	行 事
1	日 第22回日曜スクーリング(同一科目2回出席可) シェイクアウト訓練(SHR)
2	月 シェイクアウト訓練(SHR)
3	火 ウィンターコンサート(6, 7校時)
4	水 スクールカウンセラー来校日
5	木
6	金
7	土
8	日 第23回日曜スクーリング(同一科目2回出席可) スクールカウンセラー・スクールソーシャルワーカー来校日
9	月 継続期末試験受験のためのレポート・視聴報告提出締切 16時00分まで
10	火
11	水 スクールカウンセラー来校日
12	木 スクールソーシャルワーカー来校日
13	金
14	土
15	日 第24回日曜スクーリング(同一科目2回出席可) スクールカウンセラー来校日
16	月
17	火
18	水
19	木 スクールカウンセラー来校日
20	金
21	土
22	日 継続期末試験(2校時～6校時) スクールソーシャルワーカー来校日
23	月
24	火
25	水 期末試験受験のためのレポート・視聴報告提出締切 16時00分まで
26	木 スクールソーシャルワーカー来校日
27	金
28	土
29	日
30	月
31	火
	生徒による授業評価 ボランティア委員会と美化委員会の共同花植え

お願い

◎本校では学校からの重要な諸連絡を郵送で行っています。郵送物が手元に確実に届くように、転居などをした場合には必ず担任に届けてください。

◎横浜修悠館通信は年間10回、発送します。次号168号は11月21日(木)の発送予定です。