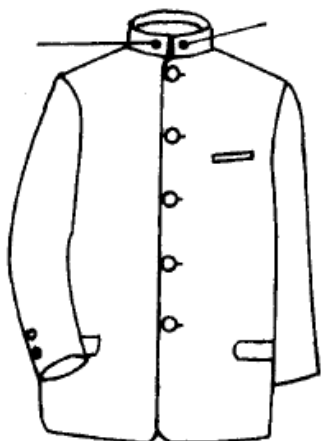


# I 型制服図

学年章

冬服上衣



校章

黒 サ ー ジ  
詰 衿 服  
所定の釦を付ける

下 衣



黒 サ ー ジ  
夏 冬 常 時 着 用

中 衣



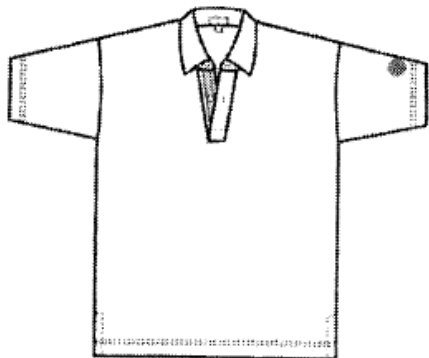
白 無 地  
普通型 Y シャツ 長袖

夏 服



白 無 地  
半 袖 Y シャツ  
袖口等無飾りの事

学校指定ポロシャツ



白またはネイビー