

ISSHO

学年通信 第3号

令和2(2020)年6月1日 44期生

ヤマナンになれよう！ 昇降口から北棟、中央棟、職員室や中庭、体育館などに向かう動画を撮りました。学校が始まったら迷うことのないように見ておきましょう。下の写真をクリックしてください。

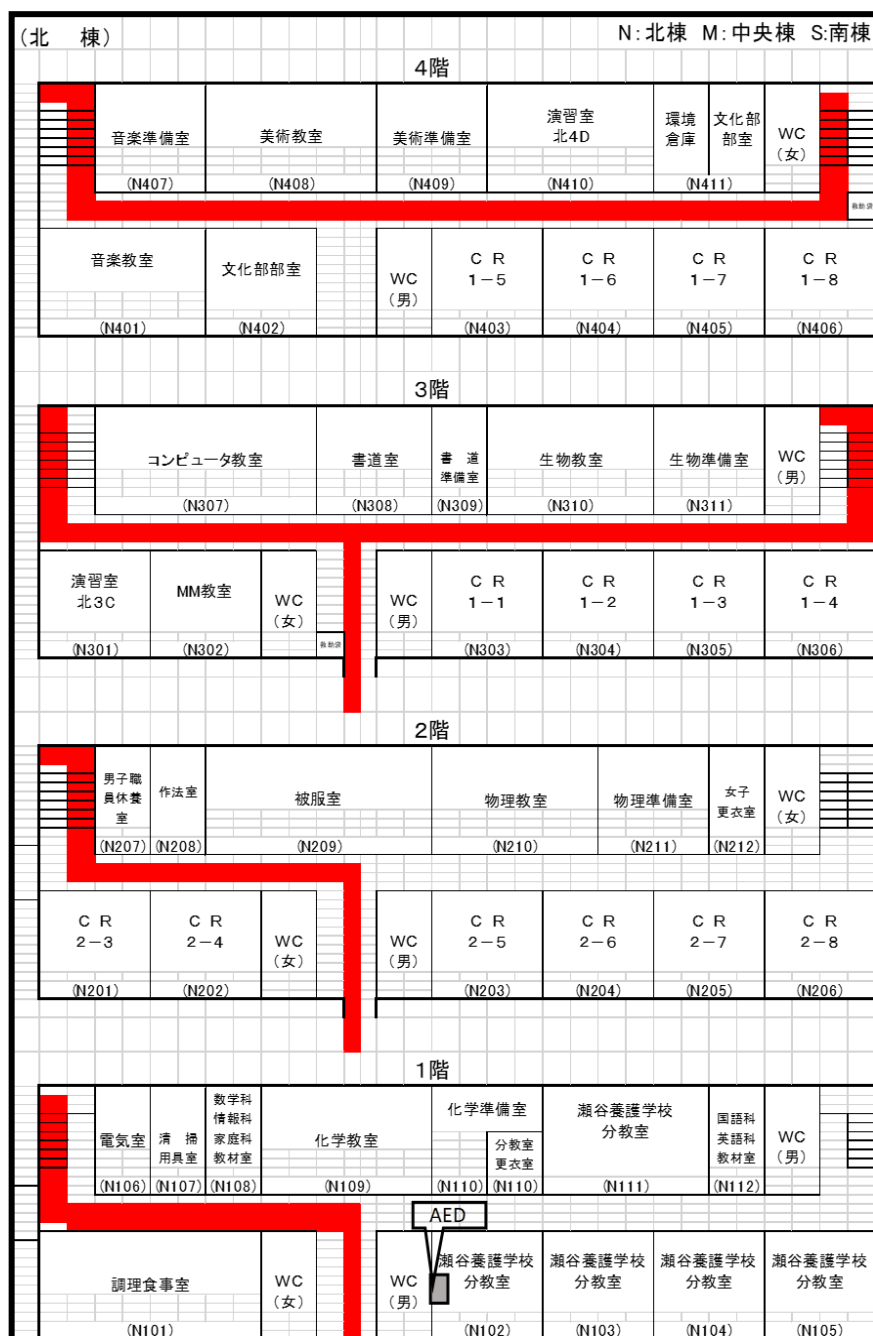


皆さんがいるHR教室は北棟になります。

この動画は北棟と中央棟、南棟職員室までを撮ったものです。右の校舎案内図を参考に見てください。

*良くわからない場合は一時停止か動画のスピードを調整しながら、見てください。

ある新聞記事に載っていたことです。ある町工場で働いていた青年がある先輩の言葉が心にしみ入り、ノートに書き留めたそうです。「働く」とは「^{はたらく}傍楽」だ、お前さんが働けば、お袋さんが楽になる。^{そば}傍にいる人を楽にさせられる。働くってのはつらいものよ……町工場や製造会社は厳しい見通しを示している。この窮地をどんな気持ちではねのければいいのか？この話の締めくくりにあった言葉は。「(社員に)うちの強みは、お前らや」…そう、強みは「人」です。へこたれない「人」になろう。
*****一学年職員一同



※赤いラインが今回の撮影ルートです。

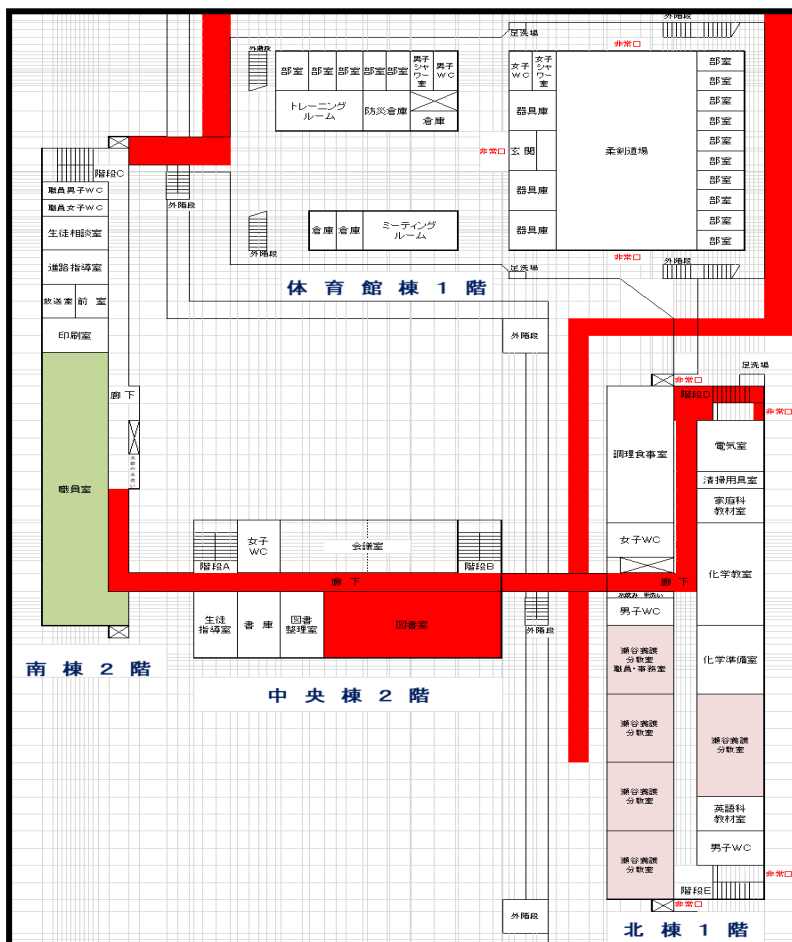
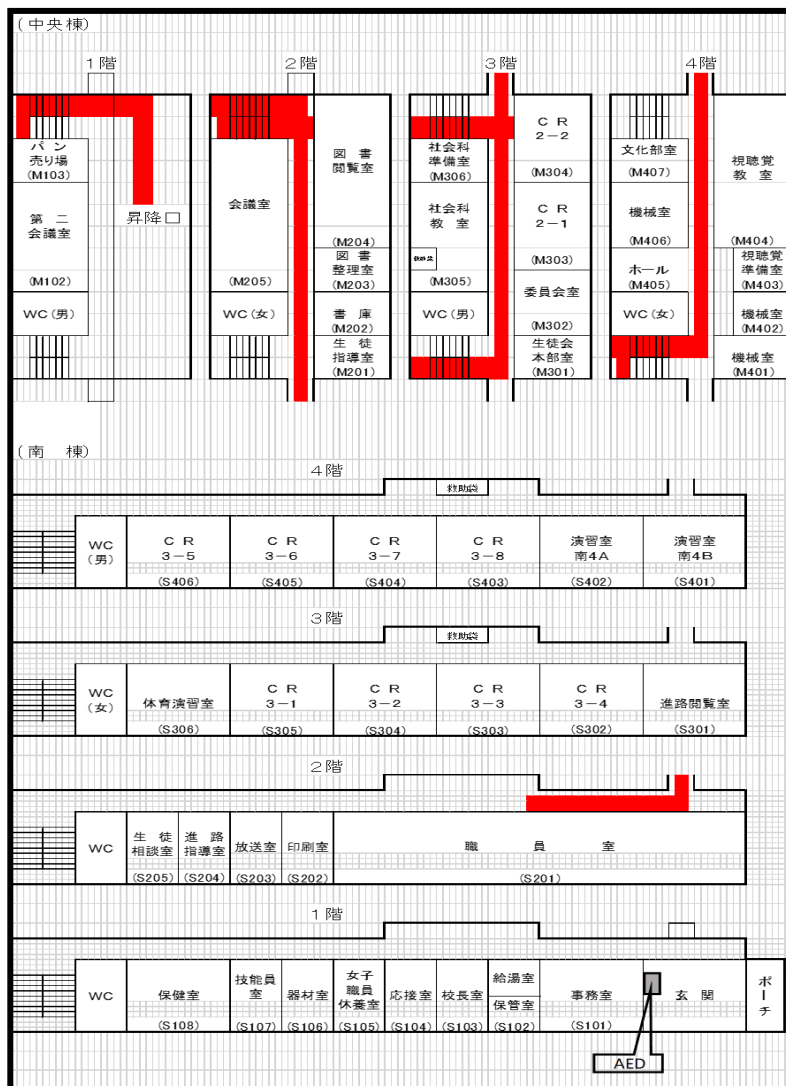
A photograph showing a green metal fence with vertical bars. Yellow roses are growing along the base of the fence. To the left of the fence is a paved path. To the right, a dark-colored car is partially visible behind the fence. The background shows some trees and a building.

A photograph of a large, leafy tree in a park-like setting. The tree has a thick, dark trunk and dense green foliage. A paved path leads from the foreground towards the tree. In the foreground, there is a set of concrete stairs with a light blue metal railing. The background shows more greenery and a building with a red roof.

A photograph of a large, empty stadium. The foreground is a dark, paved area. In the middle ground, there are several rows of green stadium seats. Above the seats, there is a complex network of white structural beams and cables, likely for lighting or sound. The background shows a clear blue sky with some light clouds. The overall scene is quiet and devoid of people.

A wide, paved road stretches from the foreground towards the horizon. On the left side of the road, there is a green chain-link fence supported by a concrete wall. To the right of the road, there is a dense line of green trees and bushes. In the distance, a small building and a hill are visible under a cloudy sky.

古くから城山と呼ばれている所。城の構造、年代、城主などはすべて不明。和田判官という人物が住んでいたという伝承がある。この和田判官は和田左衛門尉義盛ではないかと言われている。義盛は建保元年（1213）北条氏に抵抗して和田の乱を起こし敗死し、和田一族は滅亡した。上和田の矢ノ下は、義盛が戦った場所とされ、義盛軍の射た矢から根が生え、矢竹となったといわれている。（『やまと歴史マップ』より「矢ノ下」は城山の南の大和南高校の南側あたり。）市内の随所に歴史的な旧跡がありますが、この時代の城は皆であり、武士といっても平素は農耕もしていたので、周囲には水田や畑があり、敵襲を防ぐには都合よく、また平和な生活ができるような自然的要害の場所を城砦にしていたと思われます。



図書館の使い方

中央棟2階には図書館があります。

動画を見て、図書館の使い方を確認しておきましょう！



読書の時間を大切に
なさい。一冊の本との
出会いがあなたの生き
方を変えてくれること
だってあります。

ジョセフ・マーフィー
(アイルランド出身の
宗教家 / 1898 ~
1981)

一時間の読書をもってし
ても和らげることのでき
ない悩みの種に、私はお
目にかかったことがな
い。

モンテスキュー (フラン
スの哲学者 / 1689 ~
1755)

よき書物を読むことは、
過去の最も優れた人達と
会話をかわすようなもの
である。

デカルト (フランスの哲
学者 / 1596 ~ 1650)



6月の予定



		月	火	水	木	金
準備期間 2時間程度 週 1 回	2時間以内	6月1日	2	3	4	5
	登校		○			
	9:40		奇数クラス			
	13:10		偶数クラス			
分散登校Ⅰ 40分×③ 週 2 回	40×3	8	9	10	11	12
	登校	○				○
	9:40	奇数クラス				奇数番号
	13:10	偶数クラス				偶数番号
	40×3	15	16	17	18	19
	登校	○			○	
	9:40	奇数番号			奇数番号	
	13:10	偶数番号			偶数番号	
分散登校Ⅱ 40分×③ 週 3 回	40×3	22	23	24	25	26
	登校	○			○	○
	9:40	偶数番号			偶数番号	偶数番号
	13:10	奇数番号			奇数番号	奇数番号
時差短縮Ⅰ 40分×③ 週 5 回	40×3	29	30	7月1日	2	3
	登校	全学年	全学年	全学年	全学年	全学年
	9:40	月③⑤⑥	火③④⑤	水①③⑥	木③④⑤	金①④⑥

コロナウイルスの影響により、学校もなかなか再開できず、辛抱の日々が続きましたが、少しずつ先が見えてきました。まだまだ安心はできない状況ですが、こんな時こそみんなで力を合わせて乗り越えることが大切です！不安なことや心配なことがある人は、いつでも相談してください。一人で抱え込まないでね。

どこかを縦に読むと、
ある言葉が…

